



# **MIEJSCE REALIZACJI DZIAŁAŃ INFORMACJE ZWIĄZANE Z PANDEMIĄ COVID-19**

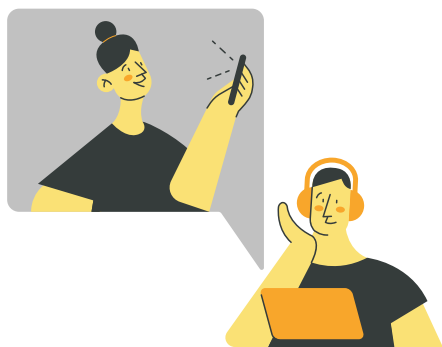


**MIEJSCE REALIZACJI:  
UL. MICKIEWICZA 2/3, 64 – 100 LESZNO.**

**OD POCZĄTKU PANDEMII COVID - 19  
WARUNKI PRZYJĘĆ ORAZ MIEJSCE  
REALIZACJI ZADANIA DOSTOSOWYWANE SĄ  
DO AKTUALNYCH ZALECEŃ MINISTRA  
RODZINY I POLITYKI SPOŁECZNEJ ORAZ  
WYTYCZNYCH GŁÓWNEGO INSPEKTORA  
SANITARNEGO.**



**Z UWAGI NA ZMIENNOŚĆ SYTUACJI  
EPIDEMIOLOGICZNEJ DOPUSZCZAMY  
MOŻLIWOŚĆ REALIZACJI SPOTKAŃ W  
SYSTEMIE NA ODLEGŁOŚĆ (TELEFONICZNIE,  
ZA POMOCĄ INTERNETU I POŁĄCZEŃ VIDEO).**



# **PODSTAWOWE INFORMACJE**

**PROJEKT REALIZOWANY JEST  
OD 14 PAŹDZIERNIKA DO 31 GRUDNIA 2021 ROKU.**



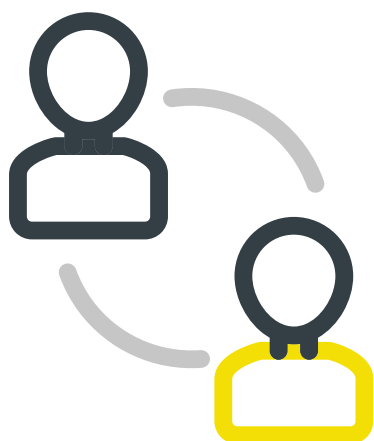
**GŁÓWNYM OBSZAREM DZIAŁANIA  
JEST WSPARCIE RODZINY POPRZEZ PORADY I  
KONSULTACJE PSYCHOLOGICZNE.**

**DO PROJEKTU ZAPRASZAMY RODZINY, RODZICÓW,  
OPIEKUNÓW, MAŁŻEŃSTWA, PARY, OSOBY DOROSŁE,  
DZIECI I MŁODZIEŻ Z MIASTA LESZNA, KTÓRE POTRZEBUJĄ  
WSPARCIA POMOCY, ROZMOWY,  
KONSULTACJI.**

# OFERTA POMOCOWA



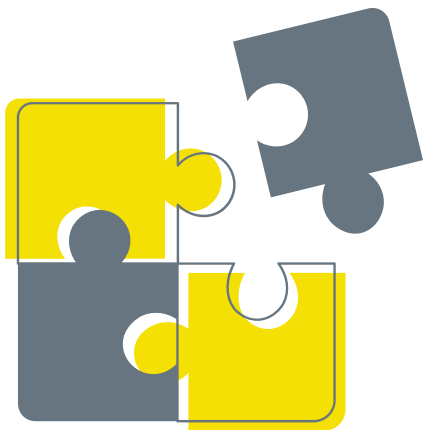
**W RAMACH PROJEKTU MOŻNA SKORZYSTAĆ Z POMOCY ŚWIADCZONEJ PRZEZ DWÓCH WYSOKO WYKWALIFIKOWANYCH PSYCHOLOGÓW, KTÓRZY PO ROZPOZNANIU POTRZEB ORAZ TRUDNOŚCI Z JAKIMI ZGŁASZA SIĘ OSOBA/RODZINA UDZIELAJĄ ADEKWATNEJ POMOCY POPRZEZ KONSULTACJĘ, OBJĘCIE TERAPIĄ INDYWIDUALNĄ, RODZINNĄ, MAŁŻEŃSKĄ, MEDIACJĄ LUB/I EDUKACJĄ WEDŁUG INDYWIDUALNEGO PROGRAMU TERAPEUTYCZNEGO.**



**ZADANIE ŚWIADCZONE JEST PRZEZ DWÓCH PSYCHOLOGÓW, SPECJALIZUJĄCYCH SIĘ W PSYCHOLOGII KLINICZNEJ, NEUROPSYCHOLOGII, PSYCHOTERAPII, PSYCHOPROFILAKTYCE, POMOCY OSOBOM POSZKODOWANYM W WYNIKU DOŚWIADCZEŃ TRAUMATYCZNYCH.**

# OSOBY KORZYSTAJĄCE Z OFERTY

**CELEM DZIAŁAŃ PROWADZONYCH W RAMACH PROJEKTU  
JEST WZMACNIANIE RODZIN, POTENCJAŁU JEJ  
CZŁONKÓW, KOMPETENCJI WYCHOWAWCZYCH I  
OSOBISTYCH, BAZOWANIE NA DOŚWIADCZENIACH  
POZYTYWNYCH ORAZ DZIELENIE SIĘ DOŚWIADCZENIEM.**



**OSOBY KORZYSTAJĄCE Z POMOCY, WSPARCIA  
ZAPEWNIONĄ MAJĄ:  
PROFESJONALNĄ POMOC,  
WIELOSPECJALISTYCZNĄ I SYSTEMOWĄ PRACĘ  
TERAPEUTYCZNĄ,  
POMOC DOSTOSOWANĄ DO INDYWIDUALNYCH POTRZEB,  
PRACĘ WARSZTATOWĄ .**



**OSOBY OTRZYMAJĄ STOSOWNE ZAŚWIADCZENIA,  
CERTYFIKATY WEDŁUG POTRZEB.**

# KONTAKT

## STOWARZYSZENIE SPOŁECZNO - KULTURALNE KROKUS



**ZGŁOSZENIA**  
**506 968 164**



**ZGŁOSZENIA**  
**poradnia.krokus@gmail.com**