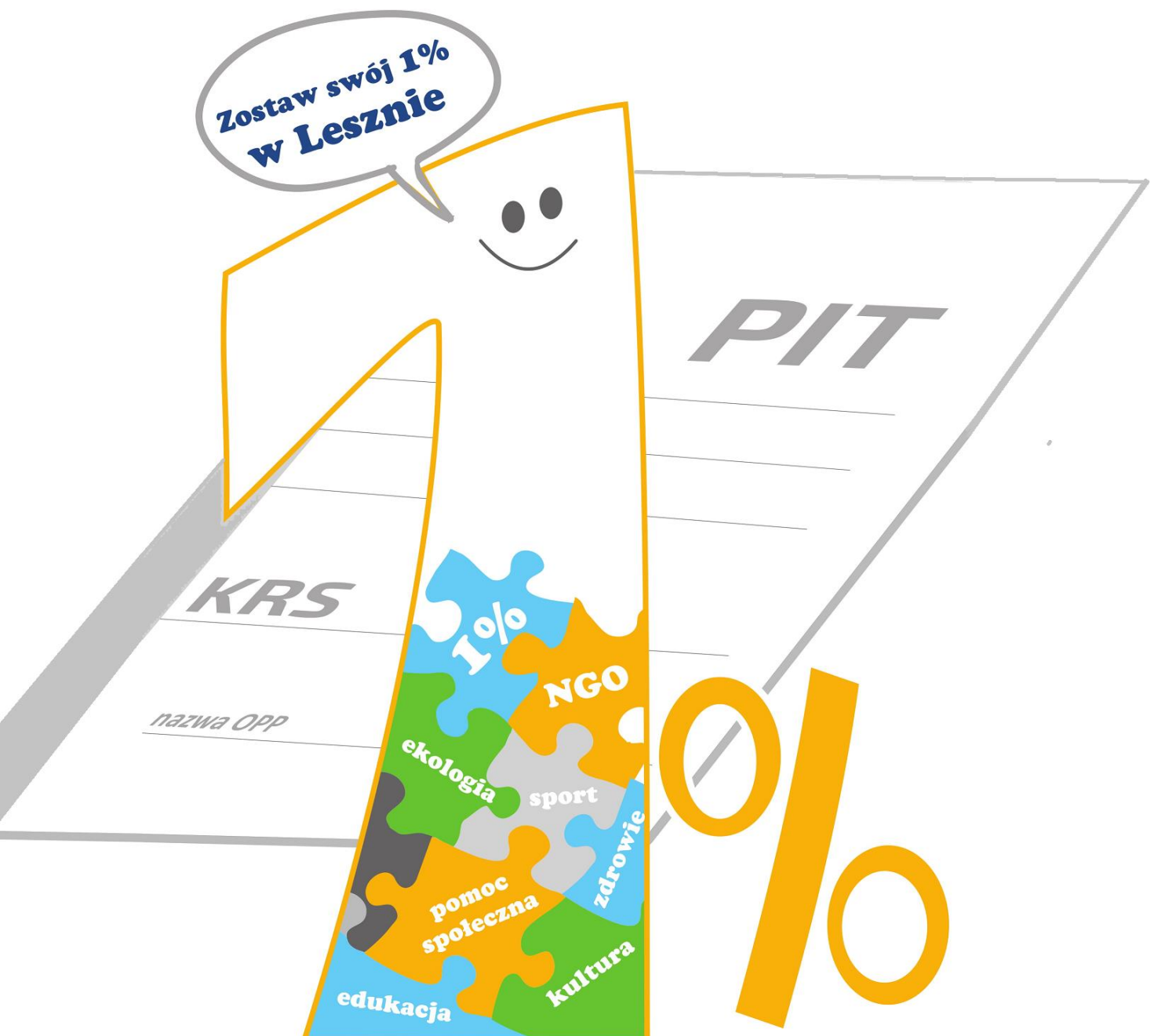


Jak przekazać 1% podatku - poradnik





„Zostaw swój 1 % w Lesznie”

Urząd Miasta Leszna realizuje kampanię społeczną **„Zostaw swój 1% w Lesznie”**, której celem zachęcanie mieszkańców Leszna i sympatyków miasta do przekazywania 1% należnego podatku na rzecz lokalnie działających organizacji pożytku publicznego.

Tak jak w ubiegłym roku mają Państwo możliwość zdecydowania o przeznaczeniu 1% podatku dochodowego na rzecz wybranej organizacji pożytku publicznego. Podczas rozliczania się z Urzędem Skarbowym warto pamiętać o organizacjach pożytku publicznego, które działają na terenie naszego miasta i zostawić swój 1% w Lesznie.

„Dla kogo 1%?” to ważna decyzja. **My zachęcamy, aby wspierać nasze lokalne organizacje**, ponieważ to właśnie dzięki ich działalności wsparcie otrzymują nasze dzieci, osoby niepełnosprawne, osoby starsze, chore, ubogie, wykluczone czy po prostu mniej zaradne. Leszczyńskie organizacje pozarządowe podejmują wiele inicjatyw i działań dla wspólnego dobra nas wszystkich. Organizują bezpłatną ofertę kulturalną, edukacyjną, zajęcia sportowe, czy też opiekę dla potrzebujących. Pomagają w rozwijaniu pasji i zainteresowań. Otaczają opieką bezdomne zwierzęta. Niosą pomoc tam, gdzie jest taka potrzeba.

Dzięki temu, że **sami możemy zdecydować**, której organizacji podarujemy część naszego podatku, **mamy wpływ** na to jak nasze pieniądze zostaną wykorzystane. Ilość środków przekazywanych na organizacje ogólnopolskie jest wciąż znacznie większa niż tych, które przekazywane są przez mieszkańców organizacjom działającym w naszym mieście. Każda, nawet najmniejsza kwota przekazana wybranej leszczyńskiej organizacji wspomogła działalność prowadzoną na rzecz mieszkańców Leszna.

W Lesznie zarejestrowanych jest ponad 350 organizacji pozarządowych. Spośród nich 60 posiada uprawnienia do pozyskania w 2020 r. 1% podatku. Aby pomóc Państwu w wyborze organizacji pożytku publicznego oddajemy do rąk broszurę, w której znajdą Państwo wykaz leszczyńskich OPP, którym mogą Państwo przekazać swój 1% podatku oraz informacje na temat zasad i sposobu dokonania odpisu. **Mamy nadzieję, że będzie ona Państwu pomocna i zachęci do przekazania 1% podatku leszczyńskiej organizacji pożytku publicznego.**

Wypełniasz PIT? Wpisz KRS leszczyńskiej OPP i zostaw swój 1% w Lesznie

Zostaw swój 1% w Lesznie

Co to jest organizacja pożytku publicznego?

Działalność pożytku publicznego jest **aktywnością prowadzoną dla dobra społecznego**, a rodzaj prowadzonej działalności opisany jest w statucie organizacji, dlatego też mówimy o statutowej działalności pożytku publicznego.

Statutowa działalność pożytku publicznego może być prowadzona jako działalność nieodpłatna lub odpłatna. Status organizacji pożytku publicznego (OPP) nadawany jest na podstawie dobrowolnych zgłoszeń przesyłanych do Krajowego Rejestru Sądowego przez organizacje pozarządowe (np. stowarzyszenia, fundacje). Status taki można uzyskać pod warunkiem prowadzenia działalności w ściśle określonych ustawą obszarach pożytku publicznego:

- pomocy społecznej, w tym pomocy rodzinom i osobom w trudnej sytuacji życiowej oraz wyrównywania szans tych rodzin i osób,
- zapewnienia zorganizowanej opieki byłym żołnierzom zawodowym, którzy uzyskali uprawnienie do emerytury wojskowej lub wojskowej renty inwalidzkiej, inwalidom wojennym i wojskowym oraz kombatantom,
- działalności charytatywnej,
- podtrzymywania tradycji narodowej, pielęgnowania polskości oraz rozwoju świadomości narodowej, obywatelskiej i kulturowej,
- działalności na rzecz mniejszości narodowych,
- ochrony i promocji zdrowia,
- działania na rzecz osób niepełnosprawnych,
- promocji zatrudnienia i aktywizacji zawodowej osób pozostających bez pracy i zagrożonych zwolnieniem z pracy,
- upowszechniania i ochrony praw kobiet oraz działalność na rzecz równych praw kobiet i mężczyzn,
- działalności wspomagającej rozwój gospodarczy, w tym rozwój przedsiębiorczości,
- działalności wspomagającej rozwój wspólnot i społeczności lokalnych,
- nauki, edukacji, oświaty i wychowania,
- krajoznawstwa oraz wypoczynku dzieci i młodzieży,
- kultury, sztuki, ochrony dóbr kultury i tradycji,
- upowszechniania kultury fizycznej i sportu,
- ekologii i ochrony zwierząt oraz ochrony dziedzictwa przyrodniczego,
- porządku i bezpieczeństwa publicznego oraz przeciwdziałania patologiom społecznym,
- upowszechniania wiedzy i umiejętności na rzecz obronności państwa,
- upowszechniania i ochrony wolności i praw człowieka oraz swobód obywatelskich, a także działań wspomagających rozwój demokracji,
- ratownictwa i ochrony ludności,
- pomocy ofiarom katastrof, klęsk żywiołowych, konfliktów zbrojnych i wojen w kraju i za granicą,
- upowszechniania i ochrony praw konsumentów,
- działań na rzecz integracji europejskiej oraz rozwijania kontaktów i współpracy między społeczeństwami,
- promocji i organizacji wolontariatu,
- działalności wspomagającej technicznie, szkoleniowo, informacyjnie lub finansowo organizacje.

Organizacja pożytku publicznego musi również spełnić dodatkowe wymagania dotyczące jawności i standardów swojego działania – sprawozdania merytoryczne i finansowe organizacja pożytku publicznego ma obowiązek składać ministrowi właściwemu do spraw zabezpieczenia społecznego.

Więcej informacji dostępnych jest w ustawie ustawy o działalności pożytku publicznego i o wolontariacie oraz na stronie <https://www.niw.gov.pl/opp/>

Podstawowe zasady

- 1% podatku dochodowego mogą przekazać składający formularz PIT-36, PIT-36L, PIT-37, PIT-28, PIT-38
- 1% podatku dochodowego mogą przekazać również emeryci - jeżeli złożą PIT-OP
- przekazanie 1% podatku dochodowego może nastąpić **wyłącznie na rzecz organizacji pożytku publicznego** wpisanych do Krajowego Rejestru Sądowego i umieszczonych w ogólnopolskim wykazie organizacji pożytku publicznego dostępnym na stronie Narodowego Instytutu Wolności – Centrum Rozwoju Społeczeństwa Obywatelskiego (www.niw.gov.pl)
- na jednym formularzu PIT podatnik może przekazać odpis 1% podatku dochodowego tylko jednej organizacji, pamiętając, że przekazywana kwota nie może przekroczyć kwoty odpowiadającej 1% należnego podatku wynikającego z wyliczeń na formularzu PIT,
- podatnik podaje w formularzu PIT **pełny 10 – cyfrowy numer Krajowego Rejestru Sądowego i nazwę wybranej organizacji pożytku publicznego oraz kwotę odpisu** 1% podatku dochodowego,
- podatnik w rubryce formularza PIT zatytułowanej "Informacje uzupełniające" może podać informacje określające sposób dysponowania przez organizację przekazanymi środkami,
- 1% odpisanych przez podatnika środków, Urząd Skarbowy przekaże na konto określonej organizacji pożytku publicznego w lipcu,
- 1% podatku można przekazać tylko w zeznaniach podatkowych złożonych w terminie lub w korekcie zeznania podatkowego, pod warunkiem, że zostanie ona złożona w ciągu dwóch miesięcy od upływu terminu składania zeznań podatkowych (termin składania zeznań podatkowych mija 1 marca dla ryczałtowców oraz 30 kwietnia dla pozostałych podatników).

Kto może przekazać 1% swojego podatku na rzecz Organizacji Pożytku Publicznego?

- podatnicy podatku dochodowego od osób fizycznych (w tym m.in. podatnicy uzyskujący dochody z odpłatnego zbycia papierów wartościowych),
- podatnicy opodatkowani ryczałtem od przychodów ewidencjonowanych,
- podatnicy prowadzący jednoosobową działalność gospodarczą i korzystający z liniowej, 19-procentowej stawki podatku,
- **emeryci i renciści mogą przekazać 1 % podatku na dwa sposoby:**
 - a. **samodzielnie wypełniając PIT-37** na podstawie PIT-u otrzymanego z ZUS,
 - b. **wypełniając** i przekazując do właściwego Urzędu Skarbowego **specjalny PIT-OP**, bez konieczności samodzielnego rozliczenia z urzędem skarbowym.

Zostaw swój 1% w Lesznie

POLA JASNE WYPELNIŁ PODATNIK, POLA CIEMNE WYPELNIŁ URZĄD SKARBOWY. WYPELNIĆ NA MASZYNE, KOMPUTEROWO LUB RĘCZNIE. DUŻYMI DRUKOWANYMI LITERAMI, CZARNYM LUB NIEBIESKIM KOLOREM. Składanie w wersji elektronicznej: www.portalpodatkowy.mf.gov.pl

1. Identyfikator podatkowy NIP / numer PESEL podatnika (niepotrzebnie skreślić)	2. Nr dokumentu	3. Status
---	-----------------	-----------

PIT-OP

OŚWIADCZENIE O PRZEKAZANIU 1% PODATKU ORGANIZACJI POŻYTKU PUBLICZNEGO

za

4. Rok

Podstawa prawna: Art. 45c ust. 3a ustawy z dnia 26 lipca 1991 r. o podatku dochodowym od osób fizycznych (Dz.U. z 2016 r. poz. 2032, z późn. zm.), zwanej dalej „ustawą”.
Składający: Podatnik podatku dochodowego od osób fizycznych, który od organu rentowego otrzymał roczne obliczenie podatku PIT-40A, o którym mowa w art. 34 ust. 9 ustawy.
Termin składania: Do 30 kwietnia roku następującego po roku podatkowym.
Miejsce składania: Urząd skarbowy, o którym mowa w art. 45 ust. 1b ustawy.

A. MIEJSCE SKŁADANIA OŚWIADCZENIA

5. Urząd skarbowy, do którego adresowane jest oświadczenie

B. DANE IDENTYFIKACYJNE PODATNIKA

6. Nazwisko

7. Pierwsze imię

8. Data urodzenia

C. WNIOSEK O PRZEKAZANIE 1% PODATKU NALEŻNEGO NA RZECZ ORGANIZACJI POŻYTKU PUBLICZNEGO (OPP)

Należy podać numer wpisu do Krajowego Rejestru Sądowego (numer KRS) organizacji wybranej z wykazu prowadzonego na podstawie odrębnych przepisów.

9. Numer KRS

D. INFORMACJE UZUPEŁNIAJĄCE

Podatnicy, którzy wypełnili część C, w poz. 10 mogą podać cel szczegółowy 1%, a zaznaczając kwadrat w poz. 11 wyrazić zgodę na przekazanie OPP swojego imienia, nazwiska i adresu wraz z informacją o kwocie. W poz. 12 można podać informacje ułatwiające kontakt urzędu skarbowego z podatnikiem, np. telefon, e-mail.

10. Cel szczegółowy 1%

11. Wyrażam zgodę

12.

E. PODPIS PODATNIKA ALBO OSOBY REPREZENTUJĄCEJ PODATNIKA

13. Podpis podatnika

14. Podpis osoby reprezentującej podatnika

Objaśnienia

Złożenie oświadczenia oznacza wyrażenie zgody na przekazanie organizacji pożytku publicznego kwoty w wysokości 1% podatku należnego.



PIT-OP₍₁₎

1/1

Jak przekazać 1% swojego podatku na rzecz Organizacji Pożytku Publicznego?

Zmiany w rozliczeniach

Każdy może zdecydować, czy chce skorzystać z przygotowanego zeznania podatkowego w usłudze „Twój e-PIT”, czy też samodzielnie wypełnić i złożyć zeznanie podatkowe do urzędu skarbowego, obie formy rozliczenia będą dostępne.

W tym roku deklaracje PIT można składać od 15 lutego do 30 kwietnia.
Od 15 lutego w usłudze Twój e-PIT udostępnione są przygotowane dla podatników zeznanie podatkowe: PIT-28, PIT-36, PIT-37 i PIT-38.

„Twój e-PIT” - aby przekazać 1 proc. podatku wybranej przez nas organizacji pożytku publicznego należy zalogować się na rządowym portalu www.podatki.gov.pl podając swój nr PESEL (lub NIP i datę urodzenia), kwotę przychodu z deklaracji za rok 2019, jedną z kwot przychodu z dowolnej informacji od pracodawcy/płatnika (np. z PIT-11 za 2020 r.).

Alternatywą jest skorzystanie z profilu zaufanego, do zalogowania się nie jest potrzebny podpis kwalifikowany. Po zalogowaniu zobaczymy na głównym ekranie zobaczymy informację o OPP.

Podatnicy mogą poprzez stronę „Twój e-PIT”:

- zweryfikować i zaakceptować bez zmian swoje zeznanie podatkowe,
- uzupełnić o dane, których nie posiada urząd skarbowy (np. ulgi i odliczenia),
- poprawić np. zmienić organizację pożytku publicznego, której chcesz przekazać 1% podatku,
- „Twój e-PIT” można również odrzucić i rozliczyć się z urzędem skarbowym samodzielnie **wypełniając zeznanie online lub w tradycyjnej wersji papierowej.**

PAMIĘTAJ!

Usługa Twój e-PIT automatycznie wskazuje tę OPP, która w ubiegłym roku otrzymała od Ciebie 1% podatku. Wskazuje też cel szczegółowy i automatycznie zaznacza zgodę na przekazanie wybranej OPP informacji o 1%, według informacji z ubiegłego roku. Twój e-PIT wylicza kwotę 1% podatku na podstawie aktualnych danych.

SPRAWDŹ czy OPP, której w ubiegłym roku przekazałeś 1% nadal jest uprawniona do pozyskiwania 1%!

Aby sprawdzić swoje rozliczenie należy:

1. Wejść na stronę: podatki.gov.pl i od 15 lutego wybrać zakładkę Twój e-PIT
2. Następnie uwierzytelnić się poprzez:
 - wpisanie swoich danych: PESEL (albo: NIP i datę urodzenia), kwotę przychodu z deklaracji za rok 2019, jedną z kwot przychodu z dowolnej informacji od pracodawcy/płatnika (np. z PIT-11 za 2020 r.) lub użycie profilu zaufanego (trzeba mieć założony).

3. Sprawdzić swoje dane

- zaakceptować zeznanie bez zmian oraz pobrać Urzędowe Oświadczenie Odbioru (UPO),
- zmienić sposób rozliczenia, np. na rozliczenie wspólnie z małżonkiem,
- zmienić lub wskazać organizację pożytku publicznego, aby przekazać 1% podatku (szczegóły w dalszej części broszury),
- zmienić dane ulgi na dzieci lub dodać ulgę,
- dodać inne dane (np. odliczenie darowizny na cele krwiodawstwa, wydatki na cele rehabilitacyjne),
- odrzucić przygotowany PIT i rozliczyć się samodzielnie w innej formie (w tym przypadku przygotowany przez urząd Twój e- PIT nie będzie brany pod uwagę),
- nie robić nic, wówczas 30 kwietnia rozliczenie przygotowane przez urząd zostanie

Jak przekazać swój 1% podatku?

- 1. Wybierz organizację działającą na terenie miasta Leszna, którą chcesz wesprzeć.** Możesz kierować się swoimi zainteresowaniami czy dobrą opinią o organizacji. Wiele organizacji deklaruje na co przeznaczy środki z 1%, zobacz, czy ten cel jest Ci bliski.
- 2. Podaj numer KRS organizacji** w rocznym zeznaniu podatkowym (PIT-36, PIT-36L, PIT-37, PIT-28, PIT-38).
- 3. Jak przekazać 1% podatku:**

a. Rozliczając się za pośrednictwem usługi „Twój e-PIT”:

Jeśli robisz to po raz pierwszy:

- wybierz z listy numer KRS tej OPP, której chcesz przekazać 1% podatku
- wskaż cel szczegółowy (jeśli chcesz)
- zaznacz zgodę (jeśli chcesz) na przekazanie OPP informacji o 1% podatku

Jeśli chcesz zmienić OPP:

- wybierz opcję „Zmieniam organizację”
- wybierz z wykazu leszczyńskich OPP numer KRS organizacji, której chcesz przekazać 1%
- wskaż cel szczegółowy (jeśli chcesz)
- zatwierdź tę zmianę

Jeśli chcesz zmienić tylko cel szczegółowy:

- wybierz opcję „Zmieniam organizację”
- nie zmieniając numeru KRS, edytuj informację o celu szczegółowym
- zatwierdź tę zmianę

Zaakceptuj i wyślij zeznanie.

b. Rozliczając się samodzielnie papierowo lub online:

W rubryce "Wniosek o przekazanie 1% podatku należnego na rzecz organizacji pożytku publicznego OPP" wpisz nazwę i numer pod jakim widnieje w Krajowym Rejestrze Sądowym wybrana przez Ciebie organizacja. Wpisz także kwotę, którą chcesz przekazać - nie może ona przekraczać 1% należnego podatku, wynikającego z zeznania podatkowego, po zaokrągleniu do pełnych dziesiątek groszy w dół. Na jednym formularzu PIT możesz przekazać odpis 1% tylko dla jednej organizacji.

J. WNIOSK O PRZEKAZANIE 1% PODATKU NALEŻNEGO NA RZECZ ORGANIZACJI POŻYTKU PUBLICZNEGO (OPP)		
Należy podać numer wpisu do Krajowego Rejestru Sądowego (numer KRS) organizacji wybranej z wykazu prowadzonego przez Ministra Rodziny, Pracy i Polityki Społecznej oraz wysokość kwoty na jej rzecz.		
137. Numer KRS numer KRS organizacji	Wnioskowana kwota Kwota z poz. 138 nie może przekroczyć 1% kwoty z poz. 126, po zaokrągleniu do pełnych dziesiątek groszy w dół.	138. KWOTA zł gr
K. INFORMACJE UZUPEŁNIAJĄCE		
Podatnicy, którzy wypełnili część J, w poz. 139 mogą podać cel szczegółowy 1%, a zaznaczając kwadrat w poz. 140 wyrazić zgodę na przekazanie OPP swojego imienia, nazwiska i adresu wraz z informacją o kwocie z poz. 138. W poz. 141 można podać dodatkowe informacje, np. ułatwiające kontakt z podatnikiem (telefon, e-mail).		
139. Cel szczegółowy 1%		140. Wyrażam zgodę <input checked="" type="checkbox"/>
141.		

Bardzo istotne jest właściwe podanie danych organizacji. Błąd, szczególnie w numerze KRS organizacji, spowoduje, że urząd skarbowy zwróci się do nas z prośbą o poprawienie tego błędu. Może to uczynić korespondencyjnie lub poprzez telefon albo e-mail (o ile podamy odpowiednie dane kontaktowe w zeznaniu).

Uwaga!

Zanim wpisujemy numer KRS - upewnijmy się, że wybrana przez nas organizacja znajduje się w wykazie OPP uprawnionych do otrzymania 1% podatku za 2020 rok. Może okazać się, że organizacja, którą wspieraliśmy od lat, w tym roku nie znalazła się w wykazie. Wówczas nie możemy jej przekazać 1%.

W deklaracji rocznej podatnik może również zaznaczyć, że chce przekazać swoje dane obdarowanej organizacji. Wówczas zaznacza pole, poprzez które upoważnia organy skarbowe do przekazania informacji o darczyńcy (czyli własne dane osobowe) oddającym 1%. Jeśli podatnik wyrazi zgodę na przekazanie tych informacji, do organizacji pożytku publicznego trafią:

- dane identyfikacyjne (imię, nazwisko i adres), w tym obojga małżonków, którzy na wniosek podlegają łącznemu opodatkowaniu,
- wysokość kwoty, przekazanej na rzecz tej organizacji,
- przeznaczenie kwoty, przez organizację pożytku publicznego (cel szczegółowy)

Są to dane, które mogą posłużyć organizacji celem podziękowania podatnikowi za przekazanie kwoty. Jeżeli podatnik nie będzie chciał ujawnić swoich danych (pozostać anonimowy), nie musi danych przekazywać i wyrażać zgody. Mimo to może on oczywiście przekazać 1% podatku.

4. **Przelej należny podatek** (jeśli masz dopłatę).

1% tego podatku urząd skarbowy sam przeleje na konto wybranej przez Ciebie organizacji.

5. **Zobacz, jak 1% pracuje.**

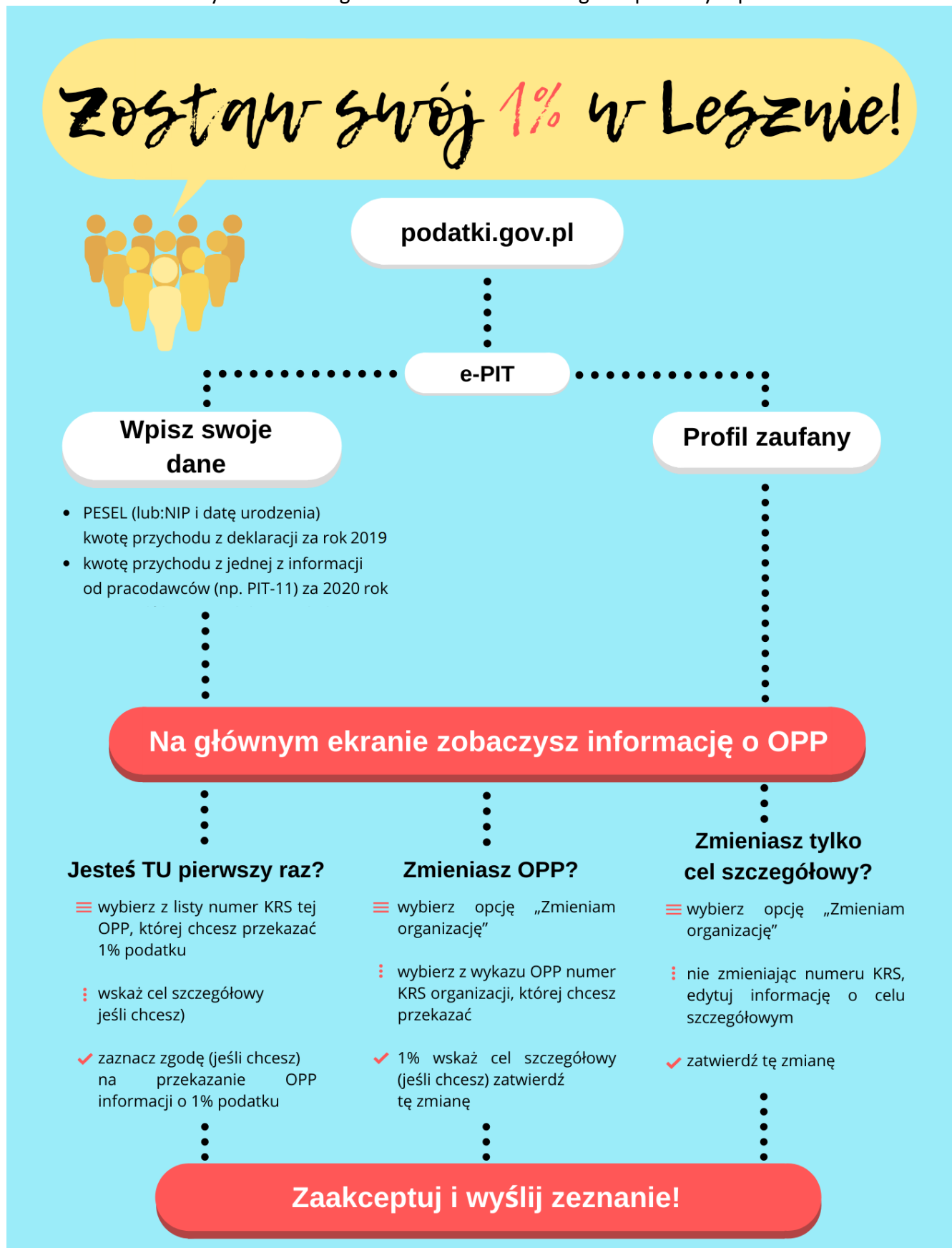
Zapytaj organizację, którą wspierasz, jak wykorzystuje 1%, skorzystaj z jej oferty.

PAMIĘTAJ!

Każde zeznanie podatkowe można skorygować, także zmieniając organizację, na którą chce się przekazać 1% swojego podatku. Jeśli już złożyłeś zeznanie nie wskazując żadnej organizacji, lub wskażesz OPP ale zmienisz zdanie, możesz skorygować zeznanie podatkowe.

Jak przekazać 1% podatku na rzecz wybranej OPP w usłudze Twój e-PIT ?

Wypełnione zeznania podatkowe są dostępne na stronie <http://www.podatki.gov.pl> od 15 lutego 2021 roku. W rozliczeniu można dokonywać zmian wg schematu zamieszczonego na poniższym plakacie.



Co stanie się z moim 1% jeśli nie przekazę go organizacji pożytku publicznego (OPP)?

Jeśli nie wskażemy w rozliczeniu konkretnego podmiotu, któremu chcielibyśmy przekazać 1% naszego podatku wówczas automatycznie jest on przekazany do Skarbu Państwa.

Jaki jest sens przekazywania 1% podatku? To przecież niewielka kwota, która nic nie zmieni...

Nie traktujmy możliwości przekazania 1% na rzecz organizacji pożytku społecznego tylko jako obywatelski obowiązek. Poświęćmy chwilę na przeglądnięcie spisu organizacji, wybierzmy najlepiej jak umiemy. Nie pomożemy wprawdzie wszystkim, ale nasze pieniądze na pewno pomogą zmienić czyjeś życie.

Część podatników uważa, że nie warto przekazywać 1 proc., jeśli kwota, jaka wyjdzie z obliczeń, jest niewielka. Nic bardziej błędnego. Pojedyncza wpłata od podatnika może wynieść kilka złotych, ale jeżeli taką kwotę prześle kilkadziesiąt, a nawet kilkaset osób, to powstają z tego bardzo duże pieniądze, która mogą zrobić wiele dobrego.

Jeżeli nadal nie jesteśmy przekonani, czy 1% naszego podatku faktycznie ma szansę zrobić coś dobrego, wejdźmy na strony organizacji pożytku publicznego i sprawdźmy, na co przekazywane są pieniądze i jak wiele dobrego już zrobiły.

Dlaczego warto przekazać swój podatek leszczyńskim NGO?

Leszczyńskie organizacje pozarządowe uprawnione do korzystania z 1% działają m.in. na rzecz osób niepełnosprawnych, chorych, pomagają dzieciom, osobom starszym, ofiarom przemocy w rodzinie, integrują społeczność lokalną. Z tych pieniędzy przez cały rok organizowane są różne akcje charytatywne, realizowane są projekty edukacyjne oraz aktywizujące osoby starsze, rehabilitowane są dzieci i młodzież, organizowane są wydarzenia kulturalne, sportowe, itp.

To, na co zostaną przeznaczone nasze pieniądze zależy, do jakiej organizacji one trafią: czy będzie to organizacja zajmująca się chorymi dziećmi, pomocą ofiarom wypadków, pomocą zwierzętom, ratowaniem zabytków, upowszechnianiem kultury, pomocą najuboższym... a może na jeszcze inny cel?

Wachlarz działań jest niezmiernie szeroki. Jedno jest pewne, wszystkie organizacje pozarządowe działają w słusznym celu – dla innych. Dlatego warto je wesprzeć finansowo bo działają na rzecz Leszna i jego mieszkańców. Realizują ważne zadania i cele społeczne. Wszystko to dzieje się z pożytkiem dla Leszna i nas samych. W ten sposób możemy pomóc naszym bliskim, znajomym, sąsiadom. Być może z tych działań korzysta TA przemiła starsza Pani, którą codziennie spotykamy w osiedlowym sklepiku, TE uśmiechnięte dzieci sąsiadów z klatki obok...

Wspierając leszczyńskie organizacje budujemy w ten sposób naszą lokalną tożsamość, dajemy przykład aktywności i odpowiedzialności obywatelskiej. Możliwość przekazania 1% należnego podatku to prosta droga zaangażowania się w sprawy Leszna, do podziękowania również organizacjom za ich działalność, a jednocześnie konkretne wsparcie finansowe, dzięki któremu mogą działać dalej.

Przekazany 1% podatku, z pewnością „zaprocuntuje” – zdoła wiele dobra dla wszystkich tych, którzy dziś korzystają ze wsparcia leszczyńskich organizacji pożytku publicznego.

Gdzie znaleźć informacje o leszczyńskich organizacjach pożytku publicznego?

Wykaz organizacji pożytku publicznego uprawnionych do otrzymania 1% podatku dochodowego od osób fizycznych za rok 2020 działających na terenie miasta Leszna lub na rzecz jego mieszkańców dostępny jest na stronie Urzędu Miasta Leszna www.leszno.pl oraz www.ngo.leszno.pl.

Lista organizacji pozarządowych przygotowana została w oparciu o dane udostępnione przez Narodowy Instytut Wolności www.niw.gov.pl/opp/wykaz-opp/

Czym zajmują się leszczyńskie organizacje pożytku publicznego (OPP) ?

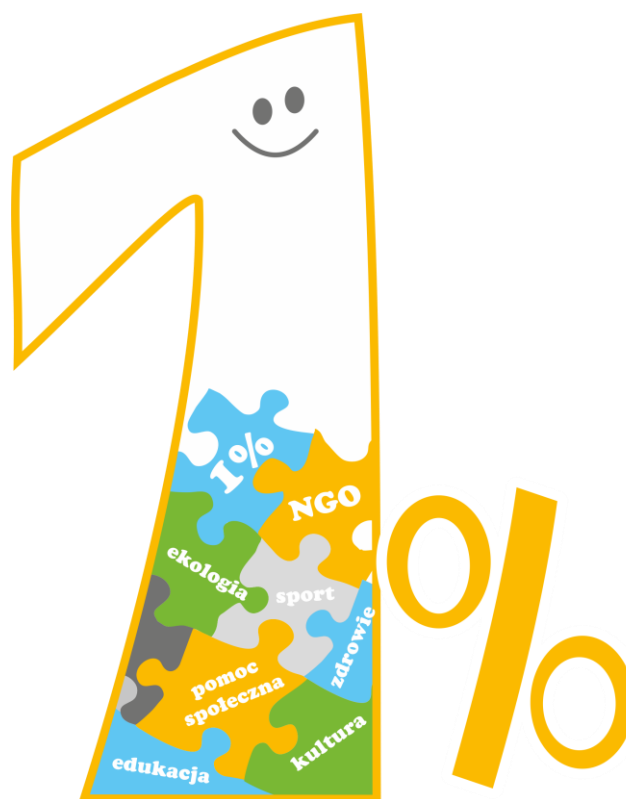
Jeśli nie wiecie czym się zajmują leszczyńskie organizacje i nadal nie zdecydowaliście, którą uprawnioną organizację chcecie wesprzeć swoim 1% poniżej znajdziecie wykaz organizacji uprawnionych do otrzymywania 1% podatku w roku 2021 za rok 2020 oraz informacje jak działa i czym zajmuje się każda z nich.

Możecie wybrać jaki cel będzie bliższy Waszemu sercu.

Może sport, pomoc społeczna, zdrowie, edukacja, kultura i sztuka, seniorzy, dzieci?

Komu w tym roku pomożecie?

Wybór należy do Was!



„Zostaw swój 1 % w Lesznie”

Wykaz organizacji pożytku publicznego uprawnionych do otrzymania 1% podatku dochodowego od osób fizycznych
za rok 2020

LP.	NUMER KRS	NAZWA ORGANIZACJI
1.	0000224658	CARITAS POZNAŃSKA, cel szczegółowy DOM DZIECKA IM. ŚWIĘTEJ RODZINY W LESZNIE
2.	0000277339	FUNDACJA CHORYCH NA ZESPÓŁ DANDY - WALKERA "PODAJ DALEJ"
3.	0000510810	FUNDACJA DELHAN UŚMIECH W BARWACH TĘCZY
4.	0000214614	FUNDACJA EDUKACYJNA PRO MUSICA
5.	0000399979	FUNDACJA JESIENNY UŚMIECH
6.	0000548026	FUNDACJA LONDON POLISH SOCIETY
7.	0000153535	FUNDACJA NA RZECZ ROZWOJU PAŃSTWOWEJ WYŻSZEJ SZKOŁY ZAWODOWEJ IM. JANA AMOSA KOMENSKIEGO W LESZNIE
8.	0000076552	FUNDACJA "ODZEW"
9.	0000133582	FUNDACJA ROZWOJU UROLOGII LESZCZYŃSKIEJ
10.	0000065247	INTEGRACYJNY KLUB SPORTOWY LESZNO, cel szczegółowy: IKS Leszno
11.	0000588215	KATOLICKA FUNDACJA "ROZRADUJ SIĘ W PANU"
12.	0000270261	KLUB PIŁKARSKI POLONIA 1912 LESZNO, cel szczegółowy: KP POLONIA 1912 LESZNO 6348
13.	0000420287	LESZCZYŃSKIE STOWARZYSZENIE ARTYSTYCZNE IM. FRYDERYKA CHOPINA
14.	0000034807	LESZCZYŃSKIE STOWARZYSZENIE "KLUB ABSTYNETÓW" W LESZNIE
15.	0000248353	LESZCZYŃSKIE STOWARZYSZENIE RAZEM Z NAMI NA RZECZ DZIECI I MŁODZIEŻY Z NIEPEŁNOSPRAWNOŚCIĄ INTELEKTUALNĄ
16.	0000055194	LESZCZYŃSKIE STOWARZYSZENIE REHABILITACYJNE "AMAZONKA"
17.	0000031247	LIONS CLUB LESZNO 2000
18.	0000055622	MIEJSKI KLUB PŁYWACKI ASTROMAL-LESZNO
19.	0000028529	MKS REAL ASTROMAL LESZNO, cel szczegółowy: MKS REAL ASTROMAL
20.	0000074145	POLSKI ZWIĄZEK NIEWIDOMYCH, cel szczegółowy: Koło Leszno
21.	0000385915	POLSKIE STOWARZYSZENIE DIABETYKÓW ODDZIAŁ REJONOWY W LESZNIE
22.	0000309320	POLSKIE STOWARZYSZENIE NA RZECZ OSÓB Z NIEPEŁNOSPRAWNOŚCIĄ INTELEKTUALNĄ KOŁO W LESZNIE
23.	0000270261	PRZEDSZKOLE MIEJSKIE NR 5 W LESZNIE, cel szczegółowy PM 5 LESZNO 8755
24.	0000270261	PRZEDSZKOLE MIEJSKIE NR 6 W LESZNIE, cel szczegółowy PM 6 LESZNO 8487
25.	0000270261	PRZEDSZKOLE MIEJSKIE NR 7 W LESZNIE, cel szczegółowy PM 7 LESZNO 8108
26.	0000270261	PRZEDSZKOLE MIEJSKIE NR 8 W LESZNIE, cel szczegółowy: PM 8 LESZNO 8102
27.	0000270261	PRZEDSZKOLE MIEJSKIE NR 10 W LESZNIE, cel szczegółowy PM 10 LESZNO 6223
28.	0000270261	PRZEDSZKOLE MIEJSKIE NR 12 W LESZNIE, cel szczegółowy PM 12 LESZNO 6299
29.	0000270261	PRZEDSZKOLE MIEJSKIE NR 13 W LESZNIE, cel szczegółowy PM 13 LESZNO 6298
30.	0000270261	PRZEDSZKOLE MIEJSKIE NR 15 W LESZNIE, cel szczegółowy PM 15 LESZNO 8169
31.	0000270261	PRZEDSZKOLE MIEJSKIE NR 18 W LESZNIE, cel szczegółowy: PM 18 LESZNO 8060
32.	0000270261	PRZEDSZKOLE MIEJSKIE NR 19 W LESZNIE, cel szczegółowy PM 19 LESZNO 9039
33.	0000270261	PRZEDSZKOLE MIEJSKIE NR 21 Z ODDZIAŁAMI INTEGRACYJNYMI I ODDZIAŁAMI SPECJALNYMI W LESZNIE, cel szczegółowy: PM 21 LESZNO 8044
34.	0000103857	POLSKI ZWIĄZEK GŁUCHYCH, cel szczegółowy: Koło Terenowe w Lesznie
35.	0000270261	RADA RODZICÓW PRZY SZKOLE PODSTAWOWEJ NR 1 IM. MARII KONOPNICKIEJ W LESZNIE, cel szczegółowy SP NR 1 LESZNO 2011

36.	000024646	RUCH TRZEŹWOŚCIOWY W LESZNIE
37.	0000078144	STOWARZYSZENIE CHORYCH NA CHOROBY REUMATYCZNE
38.	0000118937	STOWARZYSZENIE ECHO
39.	0000614310	STOWARZYSZENIE KATOLICKIE SENIORÓW IM. JANA PAWŁA II
40.	0000348075	STOWARZYSZENIE "KOLORY"
41.	0000379351	STOWARZYSZENIE KULTURY FIZYCZNEJ "ŻYCIE JEST PIĘKNE"
42.	0000034219	STOWARZYSZENIE LESZCZYŃSKI BANK ŻYWNOŚCI
43.	0000068839	STOWARZYSZENIE NA RZECZ DZIECI I MŁODZIEŻY SPECJALNEJ TROSKI IM. JANUSZA KORCZAKA
44.	0000578402	STOWARZYSZENIE NA RZECZ OSÓB NIEPEŁNOSPRAWNYCH "NASZ DOM - NASZ ŚWIAT"
45.	0000296593	STOWARZYSZENIE OFICERÓW REZERWY 69 LESZCZYŃSKIEGO PUŁKU PRZECIWLOTNICZEGO IM. GEN. DYW. STEFANA ROWECKIEGO "GROTA" I GARNIZONU LESZNO
46.	0000056976	STOWARZYSZENIE "PRZYJACIEL SZKOŁY" W LESZNIE
47.	0000306349	STOWARZYSZENIE PRZYJACIOŁ I LICEUM OGÓLNOKSZTAŁCĄCEGO W LESZNIE
48.	0000408759	STOWARZYSZENIE PRZYJACIOŁ HARCERSTWA HUFCA ZHP LESZNO
49.	0000330978	STOWARZYSZENIE PRZYJACIOŁ LESZCZYŃSKIEJ SZKOŁY ROLNICZO - BUDOWLANEJ
50.	0000219986	STOWARZYSZENIE PRZYJACIOŁ PAŃSTWOWEJ SZKOŁY MUZYCZNEJ I I II STOPNIA IM. ROMANA MACIEJEWSKIEGO W LESZNIE
51.	0000270261	STOWARZYSZENIE SPORTOWE AKADEMIA PIŁKI NOŻNEJ "MŁODA POLONIA ASTROMAL", cel szczegółowy: MŁODA POLONIA 1041
52.	0000270261	STOWARZYSZENIE SPORTOWE CRC LESZNO, cel szczegółowy KLUB CRC LESZNO 8241
53.	0000427837	STOWARZYSZENIE WYGRAJ SIEBIE
54.	0000270261	SZKOŁA PODSTAWOWA NR 12 IM. GEN. STEFANA GROTA ROWECKIEGO, cel szczegółowy SP NR 12 LESZNO 2054
55.	0000044643	TERENOWY KOMITET OCHRONY PRAW DZIECKA W LESZNIE
56.	0000213545	TOWARZYSTWO PRZYJACIOŁ II LICEUM OGÓLNOKSZTAŁCĄCEGO IM. MIKOŁAJA KOPERNIKA W LESZNIE
57.	0000299087	TOWARZYSTWO PRZYJACIOŁ ZESPOŁU SZKÓŁ NR 4 W LESZNIE
58.	0000197334	UCZNIOWSKI KLUB SPORTOWY "ACHILLES" LESZNO, cel szczegółowy: UCZNIOWSKI KLUB SPORTOWY "ACHILLES" LESZNO
59.	0000270261	UCZNIOWSKI KLUB SPORTOWY FOOTBALL ACADEMY LESZNO, cel szczegółowy: FOOTBALL ACADEMY LESZNO 8920
60.	0000270261	UCZNIOWSKI KLUB SPORTOWY "JEDYNKA" PRZY SP NR 1 W LESZNIE, cel szczegółowy: UKS JEDYNKA LESZNO 4290



Zostaw swój 1% w Lesznie!
1% podatku - 100% wsparcia



Działania w ramach kampanii „Zostaw swój 1% w Lesznie”

Miasto Leszno realizując kampanię „Zostaw swój 1% w Lesznie” podjęło kilkanaście działań m.in.:

- Na stronie www.ngo.leszno.pl oraz na Facebook-u LESZCZYŃSKIE NGO zamieszczane są cyklicznie wiadomości dot. kampanii oraz możliwości przekazywania 1% podatku leszczyńskim OPP
- Przygotowano ulotki i plakaty jako narzędzia promocyjne dla organizacji pożytku publicznego
- Przygotowano ulotki i plakaty, które dystrybuowane są w miejscach publicznych oraz na przystankach autobusowych, a także przekazywane mieszkańcom
- Publikacja artykułów w prasie lokalnej
- Spoty radiowe
- Aktywność na portalach społecznościowych
- Przygotowanie i organizacja akcji informacyjnych w centrach handlowych i w miejscach chętnie uczęszczanych (bezpośredni kontakt z mieszkańcami i przekazywanie materiałów informacyjnych)
- Opracowano i opublikowano materiały filmowe promujące leszczyńskie OPP i zachęcające podatników do przekazywania 1% podatku
- Przygotowano broszurę z wykazem leszczyńskich OPP oraz zawierającą informacje, jak przekazać 1% podatku
- Zaangażowano placówki oświatowe, jednostki oraz spółki miejskie i dotarcie z informacją o możliwości przekazania 1% do ich odbiorców
- Współpraca z biurami rachunkowymi, przekazując im informacje o lokalnych OPP, by zachęcały one swoich klientów do czynienia odpisu 1% na ich rzecz.
- Promowanie i udostępnianie informacji nt. organizacji pożytku publicznego (prasa, www)
- Rozsyłanie różną drogą (głównie e-mailową) apeli o przekazywaniu 1% do mieszkańców, ale również do innych NGO, prezesów firm, dyrektorów, aby oni sami skorzystali z tej możliwości i by zachęcali swoich pracowników
- Newslettery, gadżety ;)

Cała akcja, poza promocją wspierania lokalnych organizacji pożytku publicznego, zachęca również do aktywnej działalności społecznej i płacenia tutaj swoich podatków.

Wszyscy jesteśmy z Leszna i pamiętajmy, że rozwija się ono dzięki naszym podatkom z których m.in. remontujemy szkoły, budujemy nowe drogi, pomagamy najbardziej potrzebującym i tworzymy atrakcyjne warunki do spędzania wolnego czasu!

Jak możemy promować kampanię pn. „Zostaw swój 1% w Lesznie”?

Promować ideę możliwości przekazania 1% podatku dochodowego na rzecz organizacji pożytku publicznego wśród mieszkańców Leszna może każdy. Zarówno uprawnione organizacje jak i inne podmioty czy sami mieszkańcy.

Razem możemy uświadamiać mieszkańców jak ważny jest **TEN jeden procent podatku**. Jednostkowo często jest to kwota stosunkowo niewielka, w rezultacie umożliwia organizacjom realizację różnorodnych celów.

Jak mogę promować leszczyńskie OPP?

- ⇒ Na stronie www.ngo.leszno.pl oraz na portalach społecznościowych Facebook, Twitter LESZCZYŃSKIE NGO udostępniony jest wykaz leszczyńskich organizacji pożytku publicznego uprawnionych do otrzymania 1% podatku dochodowego od osób fizycznych za rok 2019



Możesz go pobrać oraz wydrukować i przekazać bliskim osobom



Możesz go również udostępnić na swoim Facebook-u czy Twitterze

- ⇒ Na stronie www.ngo.leszno.pl oraz na portalach społecznościowych Facebook, Twitter LESZCZYŃSKIE NGO zamieszczone są również plakaty/ ulotki dotyczące kampanii oraz plakaty z numerem KRS każdej leszczyńskiej organizacji pożytku publicznego (OPP)



Możesz je wydrukować i przekazać bliskim osobom



Możesz go również udostępnić na swoim Facebook-u czy Twitterze oraz na fanpage Twojej organizacji/institucji/ firmy etc.



**Wspieraj lokalne Organizacje Pożytku Publicznego
i zostaw swój 1% podatku w Lesznie!**



Zostaw swój



w Lesznie!



Ponadto!

Urząd Miasta Leszna mając na uwadze dotarcie do jak najliczniejszej grupy mieszkańców, przygotował plakaty/ulotki oraz wykaz organizacji uprawnionych, które mają posłużyć wszystkim zainteresowanym w promowaniu leszczyńskich organizacji pożytku publicznego oraz w dotarciu do mieszkańców z informacją o tym, iż warto przekazywać swój 1% podatku.

Wszystkie osoby, które chcą włączyć się w promowanie idei przekazywania 1% mogą odbierać plakaty celem ich rozwieszania lub dystrybuowania w Lesznie.

Organizacje pożytku publicznego uprawnione do otrzymania 1% podatku na przygotowanych plakatach mogą również wpisywać swój nr KRS i nazwę organizacji oraz rozwieszać je tam, gdzie uznają za stosowne. Pamiętajmy, że każda forma przekazu jest dobra.

Pamiętaj, że cokolwiek chciałbyś poprawić masz realną tego możliwość, masz wpływ, **TY DECYDUJESZ!** Co więcej, przekazane przez Ciebie pieniądze mogą wpłynąć na Twoje najbliższe otoczenie, wpłynąć na to co i jak dzieje się w Twoim mieście.

Zachęcamy do włączania się do akcji!

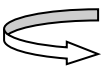
Wspierajmy tych, którzy na co dzień pracują na rzecz naszej społeczności!

Materiały promocyjne: plakaty i ulotki oraz wykaz organizacji odbierać można w Biurze Pełnomocnika ds. Współpracy z Organizacjami Pozarządowymi przy Al. Jana Pawła II 21a w Lesznie od poniedziałku do piątku w godzinach 8:30 - 15:30 (po wcześniejszym ustaleniu wizyty telefonicznie 65 529 54 03 lub mailowo: ngo@leszno.pl z zachowaniem obowiązującego reżimu sanitarnego).

Więcej szczegółów:



pod numerem telefonu 65 529 54 03



na portalach społecznościowych Facebook i Twitter Leszczyńskie NGO.



na stronie internetowej www.ngo.leszno.pl

Zostaw swój



w Lesznie!



Jesteś OPP? Pamiętaj o promocji swoich działań!

To w głównej mierze od Was zależy ile środków z 1% uda Wam się pozyskać!

Do Was należy dotarcie do jak największej liczby mieszkańców z informacją, że jesteście uprawnieni do pozyskiwania 1% podatku dochodowego. Informujcie o tym, czym się zajmujecie, kogo wspieracie i na co chcielibyście wykorzystać pozyskane środki.

Zastanawiasz się co powinna zawierać skuteczna ulotka z prośbą o przekazanie 1 % podatku? Jakie niezbędne elementy powinien uwzględnić projekt, aby wzbudzić u odbiorcy zaufanie, wiarygodność i chęć niesienia pomocy.

PAMIĘTAJ!

Jesteś OPP, pamiętaj, aby z taką informacją dotrzeć do potencjalnych darczyńców, do grona osób prywatnych, firm, szkół, instytucji, zakładów pracy, biur zajmujących się rozliczeniami podatkowymi, im szersza grupa odbiorców tym większa szansa na wsparcie Waszej organizacji!

Nie zapominaj, że ludzi, którzy mają na prawdę dobre serca jest mnóstwo, trzeba tylko właściwą drogą do nich dotrzeć!

Dobry plan to podstawa

Od czego powinno się zacząć? Koniecznie od podsumowań, jeśli przystępujemy do kampanii nie po raz pierwszy. Warto podliczyć, ilu podatników przekazało na rzecz naszej organizacji swój procent podatku w zeszłym roku. Istnieje bowiem spora szansa, że do nas wrócą. W miarę możliwości starajmy się ich scharakteryzować, czyli bliżej określić część naszej grupy docelowej. Z jednej strony, będziemy nadal walczyć o ich 1% podatku, a z drugiej, powinniśmy wpaść na pomysł, jak trafić do nowych wspierających. To do nich z reguły kieruje się główny nurt kampanii. Na etapie planowania należy też oszacować budżet i ustalić harmonogram działań. W przygotowania koniecznie zaangażujemy cały zespół – wszystkich członków, wolontariuszy i sympatyków organizacji!

Zostaw swój



w Lesznie!

Ważny jest cel projektu!

Celem projektu jest takie skomponowanie elementów graficznych na ulotce aby swoim całościowym kształtem zachęcała odbiorców do przekazania 1 % podatku na wskazany cel.

Istotną rolę odgrywa spójność całego projektu.

- ⇒ Kolorystyka powinna współgrać z logotypem naszej organizacji i jego przewodnimi motywami.
- ⇒ Kolorystyka powinna być radosna i przyjazna i wywoływać pozytywne skojarzenia oraz nakłaniać potencjalnych podatników do otwarcia się na udzielenie wsparcia.

Materiały informacyjne i promocyjne

Są podstawą każdej kampanii. Aby przekonać darczyńcę do tego, że warto właśnie nam podarować swój 1% podatku, należy wyeksponować zalety naszej organizacji.

- ⇒ Komu w minionym roku pomogliśmy?
- ⇒ Jaki jest charakter naszej działalności?
- ⇒ Co chcielibyśmy osiągnąć w 2020 roku?

Pamiętajmy o ulotkach, plakatach, filmikach promocyjnych, ale i przygotowaniu materiałów na potrzeby komunikacji online. Profesjonalne materiały wzmocnią nasz wizerunek, ale pomogą również zbudować cenną więź zaufania z odbiorcami kampanii.

Ulotka/ Plakat powinien być prosty, przejrzysty w łatwy sposób przyswajalny. Nie powinien zawierać zbyt dużej ilości treści, tylko być konkretny (powinien odpowiadać czytelnikowi na podstawowe pytania – kto? co? gdzie? kiedy? jak?) Powinien również pobudzać wyobraźnię, zarówno poprzez grafikę, jak i jej treść

Zostaw swój



w Lesznie!

Co powinna zawierać ulotka zachęcająca do wsparcia?

- **Nazwę i KRS Twojej organizacji**
- **Prośbę o wsparcie** – uświadomienie odbiorcy, że jego 1 % podatku jest dla kogoś ważny i pomocny. Może wydawać się, że to kropla w morzu potrzeb, ale im więcej osób przekaże swój 1 % tym szansa na uzbieranie całkiem zadowalającej kwoty umożliwiającej realizację założonego celu rośnie.
- **Krótki opis Twojej organizacji**
- **Zdjęcie Waszych działań/akcji/inicjatyw czy podopiecznych** – pamiętaj, aby zdjęcie było wyraźne i dobrej jakości,
- **Logo Twojej organizacji**
- **Dane kontaktowe** - warto uwzględnić dane kontaktowe umożliwiające zlokalizowanie Twojej organizacji, potwierdzenie jej faktycznego istnienia. Zdajemy sobie sprawę, że w dzisiejszych czasach warto być ostrożnym i nie dać się oszukać dlatego ułatwmy sprawę i podajmy gotowe namiary adresowe dla odbiorcy naszego apelu,
- **Dane dotyczące wpłat, odnośnie przekazania darowizny** – odbiorca musi mieć jasną sytuację w jaki sposób może wesprzeć organizację.
- **Wzór wycinku PIT za 2019 rok** – aby przekazać 1% podatku należy w rozliczeniu rocznym, w rubryce „wniosek o przekazanie 1% podatku należnego na rzecz organizacji pożytku publicznego (OPP)”, wpisać: wskazany w ulotce nr KRS 0000....Istotne jest zaznaczenie “x” w polu wyrażenia zgody w formularzu PIT na przekazanie swoich danych organizacji pożytku publicznego. Są to proste czynności do wykonania, jednak przedstawione wizualnie ułatwiają darczyńcy sprawę poprawnego wypełnienia formularza.
- **Podziękowanie** – za potencjalną pomoc.

Pamiętaj: Treść ulotki powinna być przeczytana przez różne osoby. Powinniśmy sprawdzić, jak różni ludzie rozumieją to, co napisaliśmy. Szczególnie w sferze organizacji pozarządowych, często potrafimy używać żargonu, bądź słów niezrozumianych przez innych (wykluczenie społeczne, grupy defaworyzowane itp.) Dlatego też warto, aby na nasz tekst, spojrział zawsze ktoś z zewnątrz i powiedział, co z niego zrozumiał.

UWAGA: Ulotka może być narzędziem, które będziemy wykorzystywać do kontaktu z różnymi interesariuszami celem pozyskania np. 1% podatku na rzecz naszej organizacji. Warto zadbać jednak o to, by jej treść była zawsze do danej grupy dostosowana, (np. ulotka skierowana do seniora będzie napisana innym językiem niż ulotka przeznaczona dla młodzieży).

Zostaw swój



w Lesznie!

Komunikat i hasło kampanii

Główny przekaz naszej kampanii powinien być spójny z kreowanym przez nas wizerunkiem, a hasło krótkie i zapadające w pamięć. Nic nie stoi na przeszkodzie, by hasło powstałe na potrzeby kampanii mogło zostać z nami na dłużej. 😊 Wybierając myśl przewodnią, weźmy pod uwagę wyjątkowość i specyfikę naszej organizacji.

Kanały dotarcia do odbiorcy

Kanały, którymi “poszybuje” w świat nasz przekaz powinny być jak najlepiej dopasowane do grupy docelowej. **Zdecydujmy, jaki będzie zasięg naszej kampanii – ogólnopolski czy lokalny?** Lepiej postawić na komunikację w mediach społecznościowych czy zorganizować happening lub szkolenie, spotkanie dla społeczności lokalnej np. na osiedlu, lub w siedzibie NGO albo w parku? Do dyspozycji mamy zarówno Internet z jego nieograniczonymi możliwościami, jak i media tradycyjne. Być może wywiad w lokalnej telewizji/ radiu czy prasie przyniesie nam więcej korzyści niż np. reklama prasowa w ogólnopolskim tytule. Pamiętajmy, żeby niepotrzebnie nie mnożyć kanałów – lepiej skoncentrować się na dwóch lub trzech kanałach, za pomocą których najlepiej dotrzemy do naszego odbiorcy, niż wypróbować wszystkie po kolei.

Portale społecznościowe – w dobie uniwersalności Internetu, naprawdę warto zadbać, by nasza organizacja widoczna była w sieci nie tylko na własnej stronie www. **Zarejestrowanie się na portalach społecznościowych jest bezpłatne**, dlatego też kanały te szczególnie zalecamy do wykorzystania, gdy Wasza organizacja nie ma środków finansowych na kosztowne działania promocyjne, (np. wydruk ulotek czy zakup artykułu sponsorowanego). Warto jednak być obecnym na portalach społecznościowych niezależnie od czynników finansowych. Portale takie, jak: **Facebook, Blip, Instagram, Twitter czy konto na kanale YouTube**, stwarzają możliwości błyskawicznego informowania odbiorców o naszych działaniach. Szczególnie mogą być użyteczne, przy konieczności szybkiego zaproszenia na organizowane przez nas wydarzenie. Wtedy za pomocą jednego kliknięcia możemy wysłać zaproszenie do kilkuset osób, (przy założeniu, że tak liczne jest grono naszych znajomych). Szybkość przekazywania informacji, możliwości zbudowania stałej grupy odbiorców, powszechność wykorzystania, to atuty, do których nie da się wzgardzić, nawet przy wykorzystaniu innych narzędzi promocyjnych.

Zaprezentuj organizację non-profit w social mediach

Pamiętaj, aby również budować wizerunek oraz rozwijać sieć swoich kontaktów za pośrednictwem mediów społecznościowych. **Facebook i Twitter** to studnia bez dna, jeśli chodzi o możliwości dotarcia do osób potencjalnie zainteresowanych działalnością Twojej organizacji (fundacji, stowarzyszenia, klubu sportowego, spółdzielni socjalnej etc.). Bez trudu można komunikować się z użytkownikami w pobliżu naszego „podwórka”, jak również z tymi rozszanymi po całym kraju czy świecie. Co ważne, odbiorcy chętnie dzielą się informacjami w gronie swoich znajomych, dzięki czemu praktycznie bez kosztów udaje się rozreklamować działalność na dużą skalę.

Zostaw swój



w Lesznie!

Facebook udostępnia szereg narzędzi, które warto wykorzystać do promocji. Pamiętaj, aby w szczególności zadbać o **fanpage Twojej organizacji**, gdzie na bieżąco dziel się informacjami z życia organizacji oraz promuj przyszłe wydarzenia (poprzez eventy FB). Możesz również założyć grupę dyskusyjną np. dla wolontariuszy lub darczyńców, która posłuży do wymiany myśli na temat współpracy, a w efekcie – do nawiązania bliższych relacji.

Pamiętaj, aby na fanpage Twojej organizacji zaprezentować działania jakie zrealizowałeś lub planujesz zrealizować ze środków pozyskanych z 1% podatku!

Wyniki i wnioski

Raport po przeprowadzonej kampanii jest tak naprawdę jej integralną częścią. Spływające do nas wyniki na pewno rozłożą się w czasie, co jest naturalnie zapowiedzią długofalowej "zbiórki" danych i opracowywania statystyk. Skrupulatność w tym zakresie jednak – dosłownie – popłaca. Analiza efektywności prowadzonych przez nas działań pozwala dostrzec plusy i minusy naszej kampanii, co przełoży się na jakość każdej kolejnej.

Dochód z tzw. jednego procenta dla wielu organizacji stanowi jedno z głównych źródeł finansowania. Ale to niejedyny powód, dla którego warto prowadzić działania promocyjne na większą skalę. Zdobycie rozgłosu podczas kampanii otwiera przecież przed każdą organizacją nowe możliwości jak rosnąca rozpoznawalność czy nawiązanie wartościowych kontaktów.

PAMIĘTAJ! Możesz zbierać DAROWIZNY przez cały rok!

Jeśli jesteś OPP o tym musisz pamiętać!

Organizacja, która chce zachęcić mieszkańców do przekazania jej 1% podatku, wykorzystując do tego materiały promocyjne, musi w nich wyraźnie zaznaczyć, że finansuje ich publikację ze środków finansowych pochodzących z 1% podatku dochodowego od osób fizycznych.

Przykładowy tekst:
„Materiał sfinansowany/
współfinansowany ze środków
finansowych pochodzących z 1%
podatku dochodowego os osób
fizycznych


Zostaw swój



w Lesznie!

Jeśli nie masz swoich ulotek czy plakatów możesz odebrać takie materiały z „pustym” polem do wypełnienia z Biura Pełnomocnika ds. Współpracy z Organizacjami Pozarządowymi.

**MIEJSCE NA LOGO
TWOJEJ ORGANIZACJI**




PIT

**Tu wpisz NAZWĘ
Twojej ORGANIZACJI**

**Tu wpisz nr KRS
Twojej
ORGANIZACJI**

KRS

Dowiedz się więcej www.ngo.leszno.pl




**Zostaw swój 1%
w Lesznie**

Zdecyduj!

Wspierasz wybraną leszczyńską organizację,
której cele są dla Ciebie ważne

albo 1% Twojego podatku
zostaje w budżecie Państwa

 Obserwuj jak dzięki Twojemu 1% rozwija się działalność organizacji, którą wspierasz.

Zostaw swój



w Lesznie!

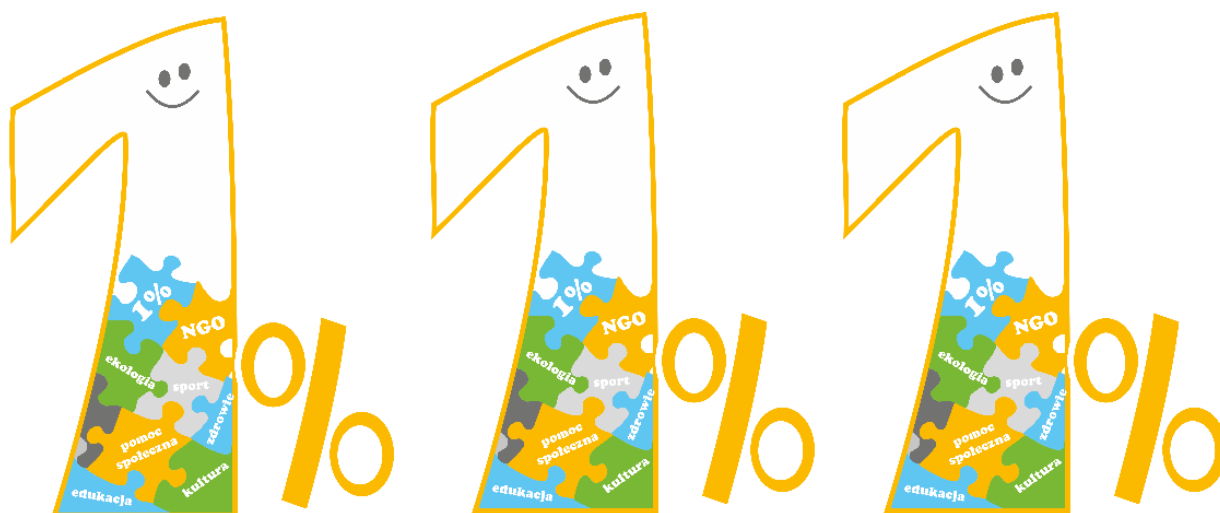


PAMIĘTAJ!

Organizacje otrzymując wsparcie będą mogły działać jeszcze aktywniej, z większą korzyścią dla Mieszkańców. Ponadto przekazując 1% podatku na rzecz leszczyńskiej organizacji pozarządowej dokładamy cegiełkę do budowy lokalnej solidarności w różnych obszarach życia społecznego.

Razem budujemy #AktywneObywatelskieLeszno

Zostaw **MY** swój 1%
w Lesznie!



Biuro Pełnomocnika ds. Współpracy z Organizacjami Pozarządowymi

Al. Jana Pawła II 21a

64-100 Leszno



65 529 54 03



ngo@leszno.pl

4 proste kroki



1 WYBIERZ CO JEST DLA CIEBIE WAŻNE



Kultura? Zdrowie? Edukacja? Sport?
Zastanów się komu chcesz pomóc?

Wykaz Organizacji Pożytku Publicznego (OPP)
znajdziesz na www.leszno.pl oraz www.ngo.leszno.pl

2 WYBIERZ JEDNĄ Z LESZCZYŃSKICH OPP



3 SPRAWDŹ CZYM ZAJMUJE SIĘ ORGANIZACJA



Opis organizacji znajdziesz w broszurze „Zostaw swój 1% w Lesznie”
dostępnej na stronie www.ngo.leszno.pl oraz na stronie internetowej
wybranej organizacji.

4 ZŁÓŻ PIT



Wpisz numer KRS wybranej organizacji w swoim zeznaniu podatkowym
przy rozliczeniu przez usługę Twój e-PIT na stronie podatki.gov.pl.

Jeżeli w ubiegłym roku przekazałeś 1% podatku wybranej OPP,
w systemie automatycznie pojawi się jej nr KRS (jeśli jest nadal
uprawniona) - możesz go zostawić lub zmienić.

Jeśli nie przekazałeś w ubiegłym roku 1% podatku żadnej organizacji,
wpisz w PIT KRS wybranej OPP.



Możesz też rozliczyć się poprzez papierowe druki PIT, wpisując nr KRS
w odpowiednie rubryki w formularzu.



Jeśli jesteś emerytem lub rencistą i w poprzednim roku złożyłeś
PIT - OP i nadal chcesz wspierać tą samą organizację nie musisz go
składać ponownie. Jeżeli chcesz zmienić organizację lub po raz pierwszy
przekazać swój 1% to musisz wypełnić PIT - OP na stronie podatki.gov.pl
lub złożyć jego wersję papierową do Urzędu Skarbowego.



/ LeszczyńskieNGO

www.ngo.leszno.pl

Zostaw swój



w Lesznie!

/ LeszczyńskieNGO

