

POZNAJ LESZCZYŃSKIE OPP UPRAWNIIONE DO OTRZYMANIA 1% PODATKU



Zostaw swój

ORGANIZACJE POZOSTAJĄCE
W LESZNIE

LESZNO

WSPÓLNOTA
MIEJSCOWA
LESZNO

LESZNO

w Lesznie!

" ZOSTAW SWÓJ 1% W LESZNIE "

Urząd Miasta Leszna realizuje kampanię społeczną **"Zostaw swój 1% w Lesznie"**, której celem zachęcanie mieszkańców Leszna i sympatyków miasta do przekazywania 1% należnego podatku na rzecz lokalnie działających organizacji pożytku publicznego.

Tak jak w ubiegłym roku mają Państwo możliwość zdecydowania o przeznaczeniu 1% podatku dochodowego na rzecz wybranej organizacji pożytku publicznego. Podczas rozliczania się z Urzędem Skarbowym warto pamiętać o organizacjach pożytku publicznego, które działają na terenie naszego miasta i zostawić swój 1% w Lesznie.

„Dla kogo 1%?” to ważna decyzja. **My zachęcamy, aby wspierać nasze lokalne organizacje**, ponieważ to właśnie dzięki ich działalności wsparcie otrzymują nasze dzieci, osoby niepełnosprawne, osoby starsze, chore, ubogie, wykluczone czy po prostu mniej zaradne. Leszczyńskie organizacje pozarządowe podejmują wiele inicjatyw i działań dla wspólnego dobra nas wszystkich. Organizują bezpłatną ofertę kulturalną, edukacyjną, zajęcia sportowe, czy też opiekę dla potrzebujących. Pomagają w rozwijaniu pasji i zainteresowań. Otaczają opieką bezdomne zwierzęta. Niosą pomoc tam, gdzie jest taka potrzeba.

Dzięki temu, że **sami możemy zdecydować**, której organizacji podarujemy część naszego podatku, **mamy wpływ** na to jak nasze pieniądze zostaną wykorzystane.

W ubiegłym roku mieszkańcy Leszna przekazali organizacjom znacznie więcej pieniędzy niż w latach poprzednich jednak ilość środków przekazywanych na organizacje ogólnopolskie jest wciąż znacznie większa niż tych, które przekazywane są organizacjom działającym w naszym mieście. Każda, nawet najmniejsza kwota przekazana wybranej leszczyńskiej organizacji wspomaga działalność prowadzoną na rzecz mieszkańców Leszna.

W Lesznie zarejestrowanych jest ponad 350 organizacji pozarządowych. Spośród nich 60 posiada uprawnienia do pozyskania w 2021 r. 1% podatku. Aby pomóc Państwu w wyborze organizacji pożytku publicznego oddajemy do rąk broszurę, w której znajdują Państwo opis leszczyńskich OPP, którym mogą Państwo przekazać swój 1% podatku.

Mamy nadzieję, że będzie ona Państwu pomocna i zachęci do przekazania 1% podatku leszczyńskiej organizacji pożytku publicznego.

4 proste kroki



1 WYBIERZ CO JEST DLA CIEBIE WAŻNE



Kultura? Zdrowie? Edukacja? Sport?
Zastanów się komu chcesz pomóc?

Wykaz Organizacji Pożytku Publicznego (OPP)
znajdziesz na www.leszno.pl oraz www.ngo.leszno.pl

2 WYBIERZ JEDNĄ Z LESZCZYŃSKICH OPP



3 SPRAWDŹ CZYM ZAJMUJE SIĘ ORGANIZACJA



Opis organizacji znajdziesz w broszurze „Zostaw swój 1% w Lesznie”
dostępnej na stronie www.ngo.leszno.pl oraz na stronie internetowej
wybranej organizacji.

4 ZŁÓŻ PIT

Wpisz numer KRS wybranej organizacji w swoim zeznaniu podatkowym
przy rozliczeniu przez usługę Twój e-PIT na stronie podatki.gov.pl.



Jeżeli w ubiegłym roku przekazałeś 1% podatku wybranej OPP,
w systemie automatycznie pojawi się jej nr KRS (jeśli jest nadal
uprawniona) - możesz go zostawić lub zmienić.

Jeśli nie przekazałeś w ubiegłym roku 1% podatku żadnej organizacji,
wpisz w PIT KRS wybranej OPP.



Możesz też rozliczyć się poprzez papierowe druki PIT, wpisując nr KRS
w odpowiednie rubryki w formularzu.



Jeśli jesteś emerytem lub rencistą i w poprzednim roku złożyłeś
PIT – OP i nadal chcesz wspierać tą samą organizację nie musisz go
składać ponownie. Jeżeli chcesz zmienić organizację lub po raz pierwszy
przekazać swój 1% to musisz wypełnić PIT - OP na stronie podatki.gov.pl
lub złożyć jego wersję papierową do Urzędu Skarbowego.

LISTA OPP KTÓRE MOGA OTRZYMAĆ 1% PODATKU W ROKU 2021

Lp.	Nr KRS	Nazwa organizacji
1	0000224658	CARITAS POZNAŃSKA, cel szczegółowy DOM DZIECKA . ŚWIĘTEJ RODZINY W LESZNIE
2	0000277339	FUNDACJA CHORYCH NA ZESPÓŁ DANDY - WALKERA "PODAJ DALEJ"
3	0000510810	FUNDACJA DELHAN UŚMIECH W BARWACH TĘCZY
4	0000214614	FUNDACJA EDUKACYJNA PRO MUSICA
5	0000399979	FUNDACJA JESIENNY UŚMIECH
6	0000548026	FUNDACJA LONDON POLISH SOCIETY
7	0000153535	FUNDACJA NA RZECZ ROZWOJU PAŃSTWOWEJ WYŻSZEJ SZKOŁY ZAWODOWEJ IM. JANA AMOSA KOMENSKIEGO W LESZNIE
8	0000076552	FUNDACJA "ODZEW"
9	0000133582	FUNDACJA ROZWOJU UROLOGII LESZCZYŃSKIEJ
10	0000065247	INTEGRACYJNY KLUB SPORTOWY LESZNO, cel szczegółowy: IKS Leszno
11	0000588215	KATOLICKA FUNDACJA "ROZRADUJ SIĘ W PANU"
12	0000270261	KLUB PIŁKARSKI POLONIA 1912 LESZNO, cel szczegółowy: KP POLONIA 1912 LESZNO 6348
13	0000420287	LESZCZYŃSKIE STOWARZYSZENIE ARTYSTYCZNE IM. FRYDERYKA CHOPINA
14	0000034807	LESZCZYŃSKIE STOWARZYSZENIE "KLUB ABSTYNETÓW" W LESZNIE
15	0000248353	LESZCZYŃSKIE STOWARZYSZENIE RAZEM Z NAMI NA RZECZ DZIECI I MŁODZIEŻY Z NIEPEŁNOSPRAWNOŚCIĄ INTELEKTUALNĄ
16	0000055194	LESZCZYŃSKIE STOWARZYSZENIE REHABILITACYJNE "AMAZONKA"
17	0000031247	LIONS CLUB LESZNO 2000
18	0000055622	MIEJSKI KLUB PŁYWACKI ASTROMAL-LESZNO
19	0000028529	MKS REAL ASTROMAL LESZNO, cel szczegółowy: MKS REAL ASTROMAL

LISTA OPP KTÓRE MOGA OTRZYMAĆ 1% PODATKU W ROKU 2021

20	0000074145	POLSKI ZWIĄZEK NIEWIDOMYCH, cel szczegółowy: Koło Leszno
21	0000385915	POLSKIE STOWARZYSZENIE DIABETYKÓW ODDZIAŁ REJONOWY W LESZNIE
22	0000309320	POLSKIE STOWARZYSZENIE NA RZECZ OSÓB Z NIEPEŁNOSPRAWNOŚCIĄ INTELEKTUALNĄ KOŁO W LESZNIE
23	0000270261	PRZEDSZKOLE MIEJSKIE NR 5 W LESZNIE, cel szczegółowy PM 5 LESZNO 8755
24	0000270261	PRZEDSZKOLE MIEJSKIE NR 6 W LESZNIE, cel szczegółowy PM 6 LESZNO 8487
25	0000270261	PRZEDSZKOLE MIEJSKIE NR 7 W LESZNIE, cel szczegółowy PM 7 LESZNO 8108
26	0000270261	PRZEDSZKOLE MIEJSKIE NR 8 W LESZNIE, cel szczegółowy: PM 8 LESZNO 8102
27	0000270261	PRZEDSZKOLE MIEJSKIE NR 10 W LESZNIE, cel szczegółowy PM 10 LESZNO 6223
28	0000270261	PRZEDSZKOLE MIEJSKIE NR 12 W LESZNIE, cel szczegółowy PM 12 LESZNO 6299
29	0000270261	PRZEDSZKOLE MIEJSKIE NR 13 W LESZNIE, cel szczegółowy PM 13 LESZNO 6298
30	0000270261	PRZEDSZKOLE MIEJSKIE NR 15 W LESZNIE, cel szczegółowy PM 15 LESZNO 8169
31	0000270261	PRZEDSZKOLE MIEJSKIE NR 18 W LESZNIE, cel szczegółowy: PM 18 LESZNO 8060
32	0000270261	PRZEDSZKOLE MIEJSKIE NR 19 W LESZNIE, cel szczegółowy PM 19 LESZNO 9039
33	0000270261	PRZEDSZKOLE MIEJSKIE NR 21 Z ODDZIAŁAMI INTEGRACYJNYMI I ODDZIAŁAMI SPECJALNYMI W LESZNIE, cel szczegółowy: PM 21 LESZNO 8044
34	0000103857	POLSKI ZWIĄZEK GŁUCHYCH, cel szczegółowy: Koło Terenowe w Lesznie
35	0000270261	RADA RODZICÓW PRZY SZKOLE PODSTAWOWEJ NR 1 IM. MARII KONOPNICKIEJ W LESZNIE, cel szczegółowy SP NR 1 LESZNO 2011
36	0000024646	RUCH TRZEŹWOŚCIOWY W LESZNIE
37	0000078144	STOWARZYSZENIE CHORYCH NA CHOROBY REUMATYCZNE
38	0000118937	STOWARZYSZENIE ECHO
39	0000614310	STOWARZYSZENIE KATOLICKIE SENIORÓW IM. JANA PAWŁA II

LISTA OPP KTÓRE MOGA OTRZYMAĆ 1% PODATKU W ROKU 2021

40	0000348075	STOWARZYSZENIE "KOLORY"
41	0000379351	STOWARZYSZENIE KULTURY FIZYCZNEJ "ŻYCIE JEST PIĘKNE"
42	0000034219	STOWARZYSZENIE LESZCZYŃSKI BANK ŻYWNOŚCI
43	0000068839	STOWARZYSZENIE NA RZECZ DZIECI I MŁODZIEŻY SPECJALNEJ TROSKI IM. JANUSZA KORCZAKA
44	0000578402	STOWARZYSZENIE NA RZECZ OSÓB NIEPEŁNOSPRAWNYCH "NASZ DOM - NASZ ŚWIAT"
45	0000296593	STOWARZYSZENIE OFICERÓW REZERWY 69 LESZCZYŃSKIEGO PUŁKU PRZECIWLOTNICZEGO IM. GEN. DYW. STEFANA ROWECKIEGO "GROTA" I GARNIZONU LESZNO
46	0000056976	STOWARZYSZENIE "PRZYJACIEL SZKOŁY" W LESZNIE
47	0000306349	STOWARZYSZENIE PRZYJACIOŁ I LICEUM OGÓLNOKSZTAŁCĄCEGO W LESZNIE
48	0000408759	STOWARZYSZENIE PRZYJACIOŁ HARCERSTWA HUFCA ZHP LESZNO
49	0000330978	STOWARZYSZENIE PRZYJACIOŁ LESZCZYŃSKIEJ SZKOŁY ROLNICZO - BUDOWLANEJ
50	0000219986	STOWARZYSZENIE PRZYJACIOŁ PAŃSTWOWEJ SZKOŁY MUZYCZNEJ I I II STOPNIA IM. ROMANA MACIEJEWSKIEGO W LESZNIE
51	0000270261	STOWARZYSZENIE SPORTOWE AKADEMIA PIŁKI NOŻNEJ "MŁODA POLONIA ASTROMAL", cel szczegółowy: MŁODA POLONIA 1041
52	0000270261	STOWARZYSZENIE SPORTOWE CRC LESZNO, cel szczegółowy KLUB CRC LESZNO 8241
53	0000427837	STOWARZYSZENIE WYGRAJ SIEBIE
54	0000270261	SZKOŁA PODSTAWOWA NR 12 IM. GEN. STEFANA GROTA ROWECKIEGO, cel szczegółowy SP NR 12 LESZNO 2054
55	0000044643	TERENOWY KOMITET OCHRONY PRAW DZIECKA W LESZNIE
56	0000213545	TOWARZYSTWO PRZYJACIOŁ II LICEUM OGÓLNOKSZTAŁCĄCEGO IM. MIKOŁAJA KOPERNIKA W LESZNIE
57	0000299087	TOWARZYSTWO PRZYJACIOŁ ZESPOŁU SZKÓŁ NR 4 W LESZNIE
58	0000197334	UCZNIOWSKI KLUB SPORTOWY "ACHILLES" LESZNO, cel szczegółowy: UCZNIOWSKI KLUB SPORTOWY "ACHILLES" LESZNO
59	0000270261	UCZNIOWSKI KLUB SPORTOWY FOOTBALL ACADEMY LESZNO, cel szczegółowy: FOOTBALL ACADEMY LESZNO 8920
60	0000270261	UCZNIOWSKI KLUB SPORTOWY "JEDYNKA" PRZY SP NR 1 W LESZNIE, cel szczegółowy: UKS JEDYNKA LESZNO 4290

*Lista opracowana została w oparciu o wykaz opublikowany na stronie www.niv.gov.pl – zaktualizowana w dniu 14 stycznia 2021 r.

LISTA OPP KTÓRE MOGA OTRZYMAĆ 1% PODATKU W ROKU 2021

Jeśli nie wiecie czym się zajmują leszczyńskie organizacje pozarządowe uprawnione do otrzymania **1% podatku** i nadal nie zdecydowaliście, którą uprawnioną organizację chcecie wesprzeć przygotowaliśmy dla Was ich opisy.

Możecie wybrać jaki **cel** będzie bliższy Waszemu sercu.

Może sport, pomoc społeczna, zdrowie, edukacja, kultura i sztuka, seniorzy, dzieci?

Komu w tym roku **pomożecie**?

Wybór należy do **Was!**

Zostaw**MY** swój 1%
w Lesznie!





KRS: 0000224658

CEL SZCZEGÓŁOWY
DOM DZIECKA IM. ŚWIĘTEJ
RODZINY W LESZNIE

CELEM ORGANIZACJI JEST M.IN.:

- ▶ przyjmowanie dzieci trwale lub okresowo pozbawionych opieki
- ▶ organizacja zajęć wychowawczych, korekcyjnych, terapeutycznych



Dom Dziecka im. Świętej Rodziny
ul. Paderewskiego 8, 64-100 Leszno
65 520 63 37
ddleszno@caritaspozn.pl


1%



KRS: 0000277339

CELEM ORGANIZACJI JEST M.IN.:

- ▶ **pomoc i integracja rodzin opiekujących się chorymi na zespół Dandy-Walkera oraz wyrównywanie szans chorych;**
- ▶ **działalność charytatywna mająca na celu wspieranie chorych na zespół Dandy-Walkera i ich rodzin;**
- ▶ **propagowanie wiedzy i informacji na temat diagnozowania, leczenia i rehabilitacji chorych na zespół Dandy-Walkera;**
- ▶ **podejmowanie działalności na rzecz pomocy niepełnosprawnym – chorym na zespół DandyWalkera;**



Fundacja Chorych na Zespół Dandy
Walkera „Podaj dalej” ul. Bułgarska 5/10
64-100 Leszno
65 520 02 33
608 104 315
fundacja@dandy-walker.org.pl
www.fundacja.dandy-walker.org.pl

1%



KRS: 0000510810

CELEM ORGANIZACJI JEST M.IN.:

- ▶ pomoc społeczna, w tym pomoc rodzinom i osobom w trudnej sytuacji życiowej oraz wyrównywanie szans tych rodzin i osób;
- ▶ działalność charytatywna.



Fundacja Delhan Uśmiech
w Barwach Tęczy
ul. Budowlanych 5 64-100 Leszno
65 619 33 51
biuro@fundacjadelhan.pl

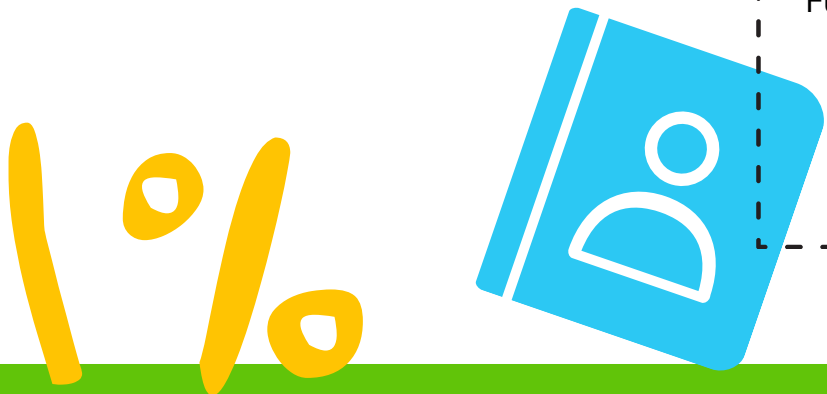




KRS: 0000214614

CELEM ORGANIZACJI JEST M.IN.:

- ▶ **rozwijanie zainteresowania muzycznych u dzieci, młodzieży i dorosłych;**
- ▶ **nauka wrażliwości na sztukę, przekazywanie, że warto cenić i szanować jej twórców;**
- ▶ **nauczanie jak odbierać koncerty i przedstawienia, w jaki sposób przyswajać ich artystyczne i społeczne wartości;**
- ▶ **kształtowanie słuchu muzycznego.**



Fundacja Edukacyjna Pro Musica
ul. Geodetów 164-100 Leszno
65 529 24 88
info@pro-musica.org.pl
promusica@op.pl



KRS: 0000399979

CELEM ORGANIZACJI JEST M.IN.:

- ▶ **pomoc społeczna, w tym pomoc rodzinom i osobom w trudnej sytuacji życiowej oraz wyrównywanie szans tych rodzin i osób;**
- ▶ **działalność na rzecz integracji i reintegracji zawodowej i społecznej osób zagrożonych wykluczeniem społecznym;**
- ▶ **udzielanie pomocy społecznej, w tym pomocy rodzinom i osobom w trudnej sytuacji życiowej oraz wyrównywania szans tych rodzin i osób;**
- ▶ **przeciwdziałanie uzależnieniom i patologiom społecznym.**



Fundacja Jesienny Uśmiech
ul. Henryka Sienkiewicza 9
64-100 Leszno
607 757 979
www.jesiennyusmiech.pl
fundacja@jesiennyusmiech.pl



KRS: 0000548026

CELEM ORGANIZACJI JEST M.IN.:

- ▶ **prowadzenia, wspierania działalności rodzinnych domów pomocy społecznej;**
- ▶ **wspierania przedsięwzięć mających za przedmiot poprawę świadczeń społecznych dla osób starszych, chorych i niepełnosprawnych;**
- ▶ **ochrony zdrowia oraz ratowania życia, w tym działalność na rzecz osób starszych, chorych i niepełnosprawnych;**
- ▶ **inicjowanie i wspieranie oraz lub współrealizowanie projektów poprawiających warunki życia ludzi starszych, chorych, samotnych i niepełnosprawnych.**



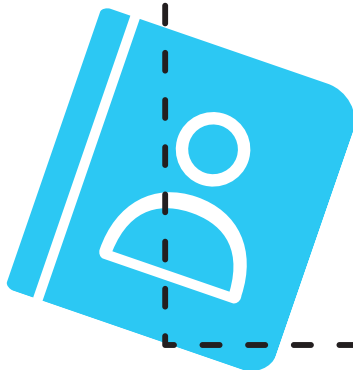
Fundacja London Polish Society
Ul. Żniwna 28, 64 -100 Leszno
508 834 118
barbara_peciak@polskidomopieki.pl
www.polskidomopieki.pl

**FUNDACJA NA RZECZ
ROZWOJU
PAŃSTWOWEJ WYŻSZEJ
SZKOŁY ZAWODOWEJ
IM. JANA AMOSA
KOMEŃSKIEGO
W LESZNIE**

KRS: 0000153535

CELEM ORGANIZACJI JEST M.IN.:

- ▶ kształtowanie pozytywnego wizerunku Państwowej Wyższej Szkoły Zawodowej im. Jana Amosa Komeńskiego w Lesznie w kraju i poza granicami;
- ▶ udzielanie pomocy materialnej kołom naukowym studentów działającym przy Instytutach PWSZ w Lesznie
- ▶ wspieranie władz Uczelni w pozyskiwaniu stałej kadry naukowej;
- ▶ udzielanie pomocy materialnej PWSZ w Lesznie.



Fundacja Na Rzecz Rozwoju
Państwowej Wyższej Szkoły
Zawodowej im. Jana Amosa
Komeńskiego
ul. Adama Mickiewicza 5
64-100 Leszno
65 529 60 65
kanclerz@pwsz.edu.pl
www.fundacja.pwsz.edu.pl



KRS: 0000076552

CELEM ORGANIZACJI JEST M.IN.:

- ▶ **przeciwdziałania, kompensacja i eliminacja negatywnych skutków transformacji ustrojowej;**
- ▶ **działania na rzecz osób i rodzin zagrożonych wykluczeniem społecznym, dyskryminacją, patologią;**
- ▶ **świadczenie pomocy rodzinom z problemem uzależnienia;**
- ▶ **wspieranie seniorów i osób niepełnosprawnych.**



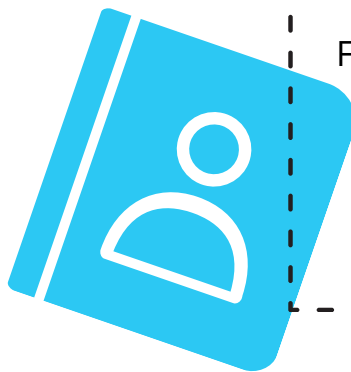
Fundacja „Odzew”
Al. Jana Pawła II 15a
64-100 Leszno
65 529 98 46
609 530 557
odzew@interia.pl

**FUNDACJA NA RZECZ
ROZWOJU UROLOGII
LESZCZYŃSKIEJ**

KRS: 0000133582

CELEM ORGANIZACJI JEST M.IN.:

- ▶ pomoc i wspomaganie Oddziału Urologicznego Wojewódzkiego Szpitala Zespolonego w Lesznie;
- ▶ pozyskiwanie środków na zakup sprzętu i leków;
- ▶ ochrona i promocja zdrowia;
- ▶ podnoszenie standardów opieki medycznej nad pacjentami.



Fundacja Urologii Leszczyńskiej
ul. Tadeusza Rejtana 11/6
64-100 Leszno
601 818 157
urologia.leszno@gmail.com



KRS: 0000065247

CEL SZCZEGÓŁOWY

IKS LESZNO

CELEM STOWARZYSZENIA JEST M.IN.:

- ▶ **propagowanie, promocja i organizowanie działalności sportowej;**
- ▶ **prowadzenie działalności rehabilitacyjnej w środowisku osób niepełnosprawnych;**
- ▶ **integrację środowisk niepełnosprawnych z osobami sprawnymi.**



Integracyjny Klub Sportowy Leszno
ul. Rejtana 164-100 Leszno
tel. 0 668 10 78 53
iksleszno@op.pl
iks@iks.leszno.pl

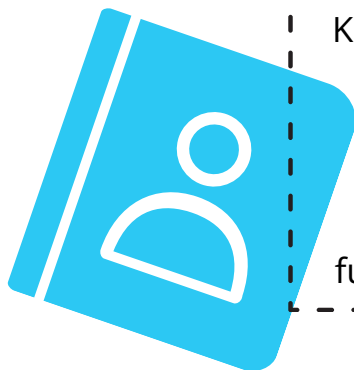


**KATOLICKA FUNDACJA
ROZRADUJ SIĘ W PANU**

KRS: 0000588215

CELEM ORGANIZACJI JEST M.IN.:

- ▶ **pomoc społeczna, w tym pomoc rodzinom i osobom w trudnej sytuacji życiowej oraz wyrównywanie szans tych rodzin i osób**
- ▶ **przeciwdziałanie uzależnieniom i patologiom społecznym**
- ▶ **ochrona i promocja zdrowia;**
- ▶ **działalność charytatywna.**



Katolicka Fundacja Rozraduj się
w Panu

ul. Barbary Jeziorkowskiej 15

64-100 Leszno

570 737 577

fundacja@rozradujsiewpanu.pl



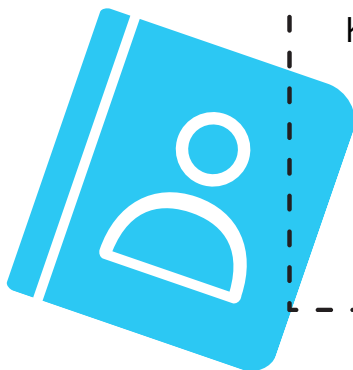
KRS: 0000270261

CEL SZCZEGÓŁOWY

KP POLONIA 1912 LESZNO 6348

CELEM ORGANIZACJI JEST M.IN.:

- ▶ kształtowanie pozytywnych cech charakteru i osobowości poprzez uczestnictwo w realizacji zadań statutowych Stowarzyszenia, przy jednoczesnym uświadamianiu konieczności aktywnego uczestniczenia w procesie sportowego nauczania;
- ▶ zrzeszanie osób pragnących wspomagać dzieci i młodzież w uprawianiu sportu, ze szczególnym uwzględnieniem piłki nożnej i stwarzaniu im warunków do rozwoju w tym zakresie.
- ▶ tworzenie warunków do uprawiania piłki nożnej.



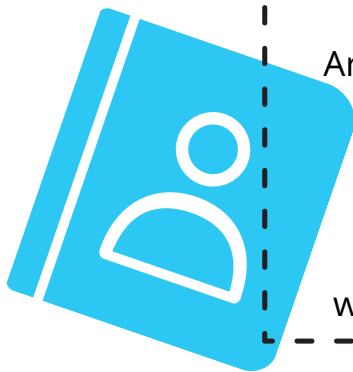
Klub Sportowy „Polonia 1912”
Leszno
ul. Górowska 49
64-100 Leszno
669 735 152
info@polonia1912leszno.pl



KRS: 0000420287

CELEM ORGANIZACJI JEST M.IN.:

- ▶ **wspieranie działalności artystycznej i organizacyjnej Chóru Miejskiego „Chopin” poprzez: popularyzację działalności Chóru; pozyskiwanie środków finansowych z przeznaczeniem na działalność statutową; organizowanie spotkań okolicznościowych dla przyjaciół oraz byłych członków Chóru,**
- ▶ **organizacja koncertów, spotkań, imprez muzycznych i rozrywkowych, konkursów i festiwali, wspólnych plenerów i warsztatów z pozostałymi grupami artystycznymi m.in. dla mieszkańców miasta Leszno;**
- ▶ **wydawnictwo materiałów reklamowych, broszur, publikacji muzycznych oraz biuletynów.**



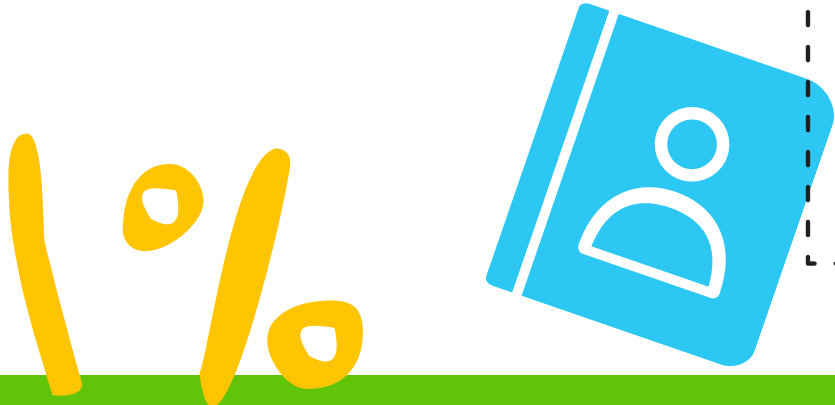
Leszczyńskie Stowarzyszenie
Artystyczne im. Fryderyka Chopina
ul. Ostroroga 68/5
64-100 Leszno
726 707 153
chorchopinleszno@gmail.com
www.chormiejskichopin.leszno.pl

**LESZCZYŃSKIE
STOWARZYSZENIE
„KLUB
ABSTYNETÓW”**

KRS: 0000034807

CELEM ORGANIZACJI JEST M.IN.:

- ▶ zmiana obyczajów i zachowań ludzkich poprzez propagowanie postaw abstynenckich, a w szczególności marginalizacji pijaństwa;
- ▶ prowadzenie działalności informacyjnej w zakresie wiedzy o uzależnieniach, zwiększonym niebezpieczeństwie i o szkodach z nimi związanymi oraz propagowanie idei trzeźwości;
- ▶ udzielanie informacji w kwestii utrzymania trzeźwości;
- ▶ ochrona i promocja zdrowia.



Leszczyńskie Stowarzyszenie
„Klub Abstynentów”
ul. Przemysłowa 27
64-100 Leszno
605 296 868
aaldona68@onet.pl



STOWARZSZENIE
RAZEM Z NAMI

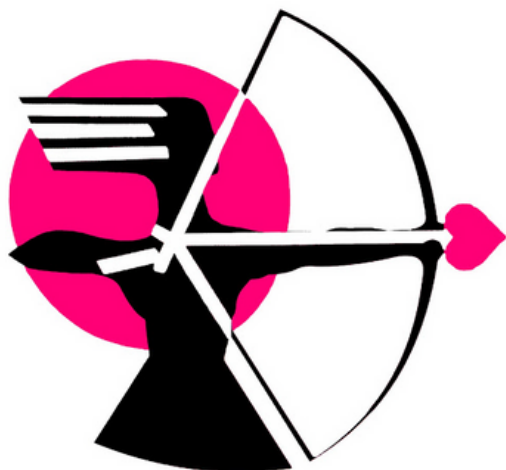
KRS: 0000248353

CELEM ORGANIZACJI JEST M.IN.:

- ▶ **rozwijanie wszechstronnej pomocy dzieciom i młodzieży z niepełnosprawnością intelektualną w ich rozwoju, samorealizacji i adaptacji życiowej;**
- ▶ **Pomoc dzieciom i młodzieży z niepełnosprawnością intelektualną w przystosowaniu do życia społecznego;**
- ▶ **popularyzowanie i stosowanie/realizowanie różnorodnych form rehabilitacji i rewalidacji dzieci i młodzieży z niepełnosprawnością intelektualną;**
- ▶ **wspieranie inicjatyw zmierzających do integracji społecznej.**



Leszczyńskie Stowarzyszenie
„RAZEM Z NAMI” Na Rzecz Dzieci
i Młodzieży z Niepełnosprawnością
Intelektualną
Al. Jana Pawła II nr 10
65 520 40 04
s.razemznami@gmail.com



KRS: 0000055194

CELEM ORGANIZACJI JEST M.IN.:

- ▶ **zniesienie barier psychospołecznych i psychofizycznych wynikających z przebytej choroby nowotworowej piersi;**
- ▶ **organizowanie i prowadzenie różnych form działalności zmierzającej do zwalczania i minimalizowania kalectwa i inwalidztwa z przebytej choroby nowotworowej piersi;**
- ▶ **pomoc społeczna, w tym pomoc rodzinom i osobom w trudnej sytuacji życiowej oraz wyrównywanie szans tych rodzin i osób;**
- ▶ **zorganizowanie rehabilitacji kobiet po mastektomii.**



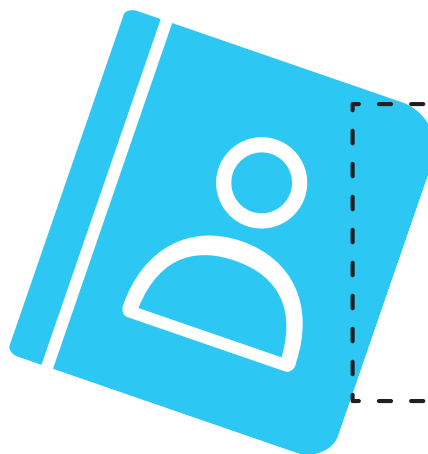
Leszczyńskie Stowarzyszenie
Rehabilitacyjne „Amazonka”
ul. Bolesława Chrobrego 37
64-100 Leszno
65 520 51 15
amazonkileszno@op.pl
www.amazonki.leszno.pl



KRS: 0000031247

CELEM ORGANIZACJI JEST M.IN.:

- ▶ **pomoc społeczna, w tym pomoc rodzinom i osobom w trudnej sytuacji życiowej oraz wyrównywanie szans tych rodzin i osób;**
- ▶ **działalność na rzecz integracji europejskiej oraz rozwijania kontaktów i współpracy między społeczeństwami**
- ▶ **działalność na rzecz rodziny, macierzyństwa, rodzicielstwa, upowszechniania i ochron praw dziecka**
- ▶ **przeciwdziałanie uzależnieniom i patologiom społecznym.**



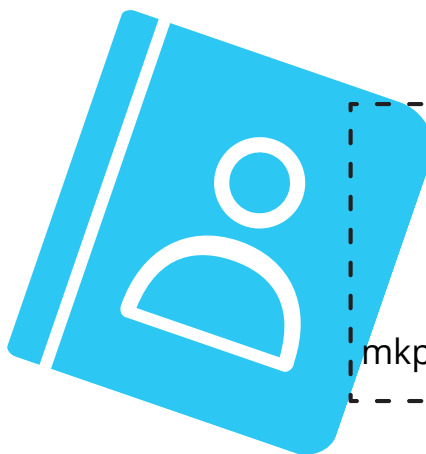
Lions Club Leszno 2000
Ul. Geodetów 1
64-100 Leszno
www.lcleszno.pl



KRS: 0000055622

CELEM ORGANIZACJI JEST M.IN.:

- ▶ organizowanie i realizowanie życia sportowego członków klubu w zakresie dyscyplin sportów pływackich, w oparciu o bazę techniczną Środowiskowej pływalni Edukacyjnej oraz pomoc organizacyjną i materialną członków, działaczy i sympatyków;
- ▶ organizowanie zawodów środowiskowych, regionalnych, krajowych i międzynarodowych w zakresie dyscyplin pływackich;
- ▶ angażowanie członków i sympatyków do uprawiania sportu wyczynowego oraz różnorodnych form aktywności fizycznej i rekreacji dostosowanych do wieku, przygotowania sprawnościowego i zainteresowań.



Miejski Klub Pływacki
Astromal – Leszno
Al. Jana Pawła II 10
64-100 Leszno
mkpastromalleszno@gmail.com



KRS: 0000028529

CEL SZCZEGÓŁOWY
MKS REAL ASTROMAL

CELEM ORGANIZACJI JEST M.IN.:

- ▶ doskonalenie uzdolnień sportowych i sprawności fizycznej członków Klubu;
- ▶ zapewnianie członkom Klubu możliwości uczestnictwa we współzawodnictwie sportowym;
- ▶ angażowanie członków Klubu do uprawiania różnych form aktywności fizycznej;
- ▶ dbałość o zdrowie członków Klubu;
- ▶ prowadzenie szkolenia sportowego.



Międzyszkolny Klub Sportowy
„Real-Astromal”
ul. Tadeusza Rejtana 1
64-100 Leszno
514 131 132
recznaleszno@gmail.com





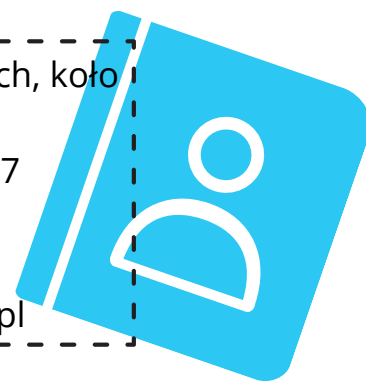
KRS: 0000103857
CEL SZCZEGÓŁOWY
KOŁO TERENOWE W LESZNIE

CELEM ORGANIZACJI JEST M.IN.:

- ▶ doskonalenie uzdolnień sportowych i sprawności fizycznej członków Klubu;
- ▶ zapewnianie członkom Klubu możliwości uczestnictwa we współzawodnictwie sportowym;
- ▶ angażowanie członków Klubu do uprawiania różnych form aktywności fizycznej;
- ▶ dbałość o zdrowie członków Klubu;
- ▶ prowadzenie szkolenia sportowego.



Polski Związek Głuchych, koło
w Lesznie
ul. Chrobrego 37
64-100 Leszno
695-328-586
pzg.leszno@o2.pl



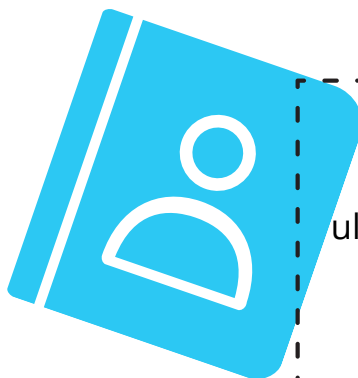


KRS: 0000074145

**CEL SZCZEGÓŁOWY
KOŁO LESZNO**

CELEM ORGANIZACJI JEST M.IN.:

- ▶ integracja osób chorych, organizowanie różnych form działalności kulturalnej i artystycznej niewidomych, w także sportu turystyki i rekreacji oraz wypoczynku dorosłych i dzieci;
- ▶ działania na rzecz wydawania książek, czasopism i innych wydawnictw pismem punktowym, drukiem powiększonym oraz na innych nośnikach dla niewidomych, a także na rzecz zwiększenia dostępności pomocy dydaktycznych;
- ▶ wyrównywanie szans osób niewidomych w dostępie do informacji, edukacji oraz szeroko pojętej aktywności społecznej;
- ▶ działania na rzecz zaopatrzenia osób niewidomych w sprzęt rehabilitacyjny.



Polski Związek Niewidomych
ul. Jarosława Dąbrowskiego 45a
64-100 Leszno
519 514 182





KRS: 0000385915

CELEM ORGANIZACJI JEST M.IN.:

- ▶ reprezentowanie interesów członków stowarzyszenia i osób chorych na cukrzycę wobec władz państwowych i samorządowych poprzez inspirowanie podejmowania tematyki opieki diabetologicznej przez sejm, rząd, ministerstwo zdrowia, organy lokalnej władzy i samorządowe oraz aktywny udział w nich;
- ▶ współpraca z ministrem zdrowia oraz polskim towarzystwem diabetologicznym w celu wypracowania najlepszego modelu leczenia diabetologicznego, poziomu świadczeń i cen leków i innych urządzeń niezbędnych diabetikom;
- ▶ organizowanie i prowadzenie edukacji diabetologicznej wśród chorych i całego społeczeństwa, w celu podniesienia wiedzy o cukrzycy, jej skutków oraz samokontroli poprzez: działalność wydawniczą; szkolenia; turnusy rehabilitacyjne – szkoleniowe; prasę, radio, telewizję, internet;



Polskie Stowarzyszenie
Diabetyków
Oddział Rejonowy w Lesznie
ul. Jarosława Dąbrowskiego 45a
64-100 Leszno



KRS: 0000309320

CELEM ORGANIZACJI JEST M.IN.:

- ▶ **wsparcie w rozpoznawaniu, rozumieniu i zaspokajaniu przez rodzinę potrzeb rozwojowych, psychicznych i społecznych dziecka;**
- ▶ **wsparcie rodziny w kontaktach z placówkami opieki zdrowotnej, szkołami, poradniami psychologiczno-pedagogicznymi i innymi instytucjami w zakresie oddziaływania rehabilitacyjnego i edukacyjnego oraz opiekuńczego**
- ▶ **poprawa sprawności psychoruchowej lub zapobieganie jej pogarszaniu;**
- ▶ **poprawa sprawności procesów poznawczych;**



Polskie Stowarzyszenie na rzecz Osób
z Niepełnosprawnością Intelektualną,
Dzienny Ośrodek Rehabilitacyjny -
Edukacyjno-Wychowawczy. Koło w Lesznie
ul. Starozamkowa 14a
64-100 Leszno
65 529 64 74
info@psoni-leszno.pl
www.psoni-leszno.pl




KRS: 0000270261

CEL SZCZEGÓŁOWY

PM 5 LESZNO 8755

FUNDUSZE UZBIERANE Z 1% PODATKU PRZEZNACZANE SĄ NA:

- ▶ zakup wyposażenia na plac zabaw
- ▶ zakup zabawek oraz środków i pomocy dydaktycznych



Przedszkole Miejskie nr 5 w Lesznie
Plac J. A. Komeńskiego 5
65-520-32-75
64-100 Leszno
przedszkole5leszno@wp.pl

1%

**PRZEDSZKOLE
MIEJSKIE NR 6
W LESZNIE**

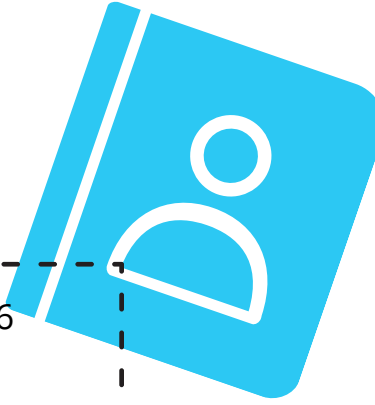
KRS: 0000270261

CEL SZCZEGÓŁOWY

PM 6 LESZNO 8487

**FUNDUSZE UZBIERANE Z 1% PODATKU
PRZEZNACZANE SĄ NA:**

- ▶ **modernizację i zazielenianie placu zabaw na terenie przedszkola**



Przedszkole Miejskie nr 6
UL. 17 Stycznia 13
64-100 Leszno
65 520 40 64
szosteczka@wp.pl
www.przedszkole6.eprzedszkola.pl

1%



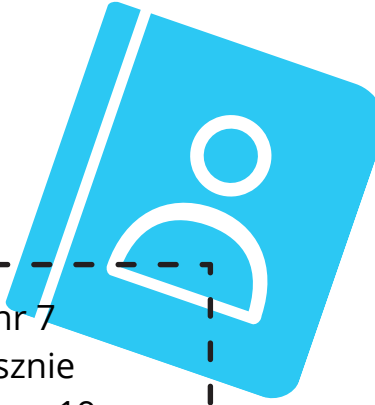
KRS: 0000270261

CEL SZCZEGÓŁOWY

PM 7 LESZNO 8108

FUNDUSZE UZBIERANE Z 1% PODATKU PRZEZNACZANE SĄ NA:

- ▶ zakup wyposażenia na plac zabaw



Przedszkole Miejskie nr 7
im. Misia Uszatka w Lesznie
ul. Stanisława Żeromskiego 19
64-100 Leszno
65 520 79 49

www.przedszkole7.dlaprzedszkoli.eu
przedszkole7@onet.pl

1%



KRS: 0000270261

CEL SZCZEGÓŁOWY

PM 8 LESZNO 8102

FUNDUSZE UZBIERANE Z 1% PODATKU PRZEZNACZANE SĄ NA:

- ▶ **doposażenie przedszkola w pomoce dydaktyczne oraz zabawki dla wychowanków placówki**



Przedszkole Miejskie nr 8 im.
Czerwonego Kapturka w Lesznie
ul. Jagiellońska 6
64-100 Leszno
65 520 45 51
www.przedszkole2.leszno.eu
dyrektor@przedszkole.leszno.eu

1%



ZIELONY ŚWIAT

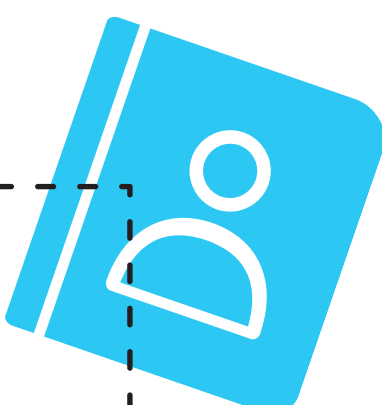
KRS: 0000270261

CEL SZCZEGÓŁOWY

PM 10 LESZNO 6223

**FUNDUSZE UZBIERANE Z 1% PODATKU
PRZEZNACZANE SĄ NA:**

- ▶ doposażenie przedszkola w pomoce dydaktyczne oraz zabawki dla wychowanków placówki



Przedszkole Miejskie nr 10
„Zielony Świat” w Lesznie
ul. Bolesława Prusa 22c
64-100 Leszno
65 526 81 26

poczta@przedszkolezielonyswiat.pl
www.przedszkolezielonyswiat.pl

1%

**PRZEDSZKOLE
MIEJSKIE NR 12
W LESZNIE**

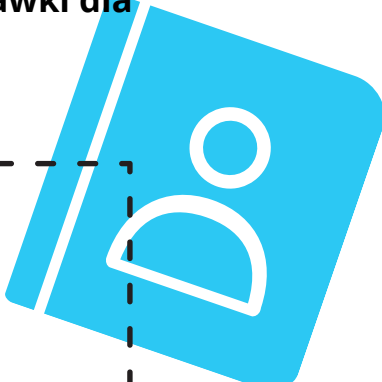
KRS: 0000270261

CEL SZCZEGÓŁOWY

PM 12 LESZNO 6299

**FUNDUSZE UZBIERANE Z 1% PODATKU
PRZEZNACZANE SĄ NA:**

- ▶ modernizację i zazielenianie placu zabaw na terenie przedszkola
- ▶ doposażenie przedszkola w pomoce dydaktyczne oraz zabawki dla wychowanków placówki



Przedszkole Miejskie nr 12 w
Lesznie
ul. Czarnoleska 1
64-100 Leszno
65-5-270-076
przedszkole12leszno@wp.pl
www.przedszkole12leszno.edupage.org

1%



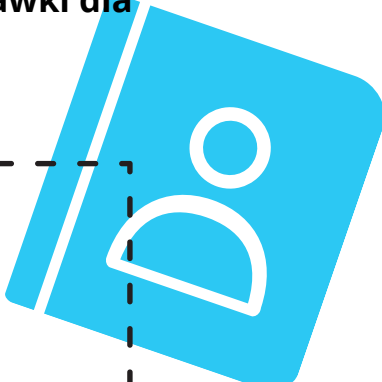
KRS: 0000270261

CEL SZCZEGÓŁOWY

PM 13 LESZNO 6298

FUNDUSZE UZBIERANE Z 1% PODATKU PRZEZNACZANE SĄ NA:

- ▶ modernizację i zazielenianie placu zabaw na terenie przedszkola;
- ▶ doposażenie przedszkola w pomoce dydaktyczne oraz zabawki dla wychowanków placówki.



Przedszkole Miejskie nr 13
w Lesznie
ul. Łowiecka 50
64-100 Leszno
65-529 01 18
www.przedszkole13-leszno.pl
przedszkole13leszno@wp.pl



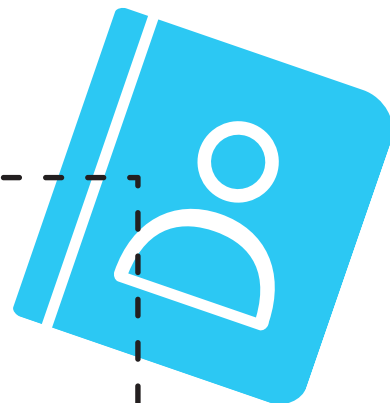
**PRZEDSZKOLE
MIEJSKIE NR 15
W LESZNIE**

KRS: 0000270261
CEL SZCZEGÓŁOWY
PM 15 LESZNO 8169

**FUNDUSZE UZBIERANE Z 1% PODATKU
PRZEZNACZANE SĄ NA:**

▶ **doposażenie przedszkola w pomoce dydaktyczne.**

Przedszkole Miejskie nr 15
w Lesznie
ul. Rumuńska 13
64-100 Leszno
65 520 07 84
przedszkole15leszno@wp.pl





KRS: 0000270261

CEL SZCZEGÓŁOWY

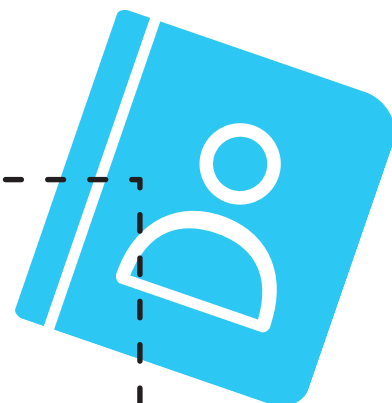
PM 18 LESZNO 8060

FUNDUSZE UZBIERANE Z 1% PODATKU PRZEZNACZANE SĄ NA:

- ▶ doposażenie przedszkola w pomoce dydaktyczne;
- ▶ doposażenie przedszkola w meble.

Przedszkole Miejskie nr 18
w Lesznie
ul. Włodarczaka 3
64-100 Leszno
65 520 31 87

www.przedszkole18.com
przedszkole18.leszno@wp.pl
www.facebook.com/PrzedszkoleM





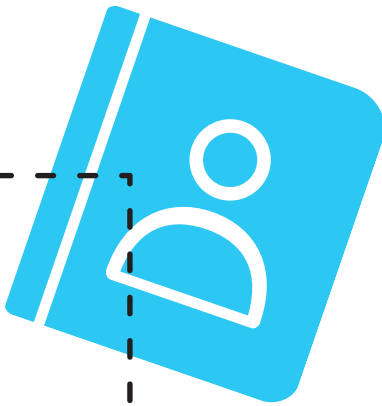
KRS: 0000270261

CEL SZCZEGÓŁOWY

PM 21 LESZNO 8044

FUNDUSZE UZBIERANE Z 1% PODATKU PRZEZNACZANE SĄ NA:

- ▶ zakup zabawek oraz środków i pomocy dydaktycznych.



Przedszkole Miejskie nr 21
z Oddziałami Integracyjnymi
i Specjalistycznymi im. Przyjaciół
Kubusia Puchatka w Lesznie
ul. Armii Krajowej 11
64-100 Leszno
65 520 00 65
www.przedszkole21.leszno.pl
przedszkole21@poczta.onet.pl

1%



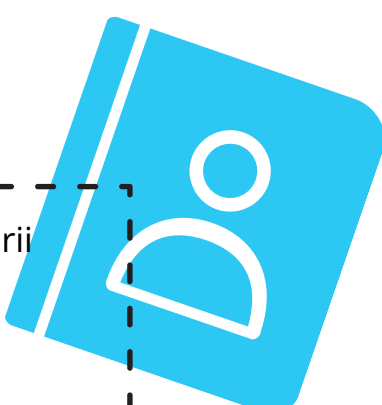
KRS: 0000270261

CEL SZCZEGÓŁOWY

SP NR 1 LESZNO 2011

FUNDUSZE UZBIERANE Z 1% PODATKU PRZEZNACZANE SĄ NA:

- ▶ zakup tablicy multimedialnej;
- ▶ modernizacja szkolnej pracowni komputerowej.



Szkoła Podstawowa nr 1 im. Marii
Konopnickiej Lesznie
Al. Krasieńskiego 2
64-100 Leszno
65 529 91 28
www.sp1.leszno.pl
sp1_leszno@interia.pl

1%

**RUCH
TRZEŹWOŚCIOWY
W LESZNIE**

KRS: 0000024646

CELEM ORGANIZACJI JEST M.IN.:

- ▶ **wsparcie członków we wstrzymywaniu się od spożywania napojów alkoholowych,**
- ▶ **propagowanie na zewnątrz trzeźwość i zmianę obyczajów w kierunku usunięcia z życia rodziny i jednostki napojów alkoholowych jako stałych składników w różnych uroczystościach, jak i wydarzeń dnia codziennego**
- ▶ **inicjuje i pomaga w organizowaniu oraz patronuje oddziałom stowarzyszenia**
- ▶ **inicjuje i pomaga w prowadzeniu na terenie zakładów leczenia otwartego i zamkniętego grup psychoterapeutycznych na wzór "Anonimowych alkoholików".**

Stowarzyszenie Ruch

Trzeźwościowy

UL. Prochownia 25 b

64-100 Leszno

883 965 785

arekskonieczny@poczta.fm





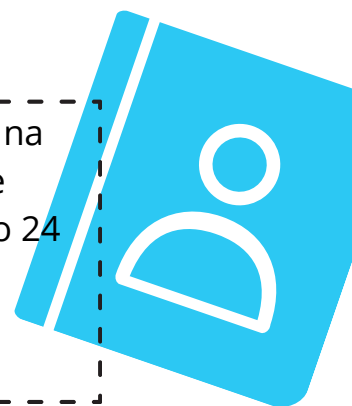
KRS: 0000078144

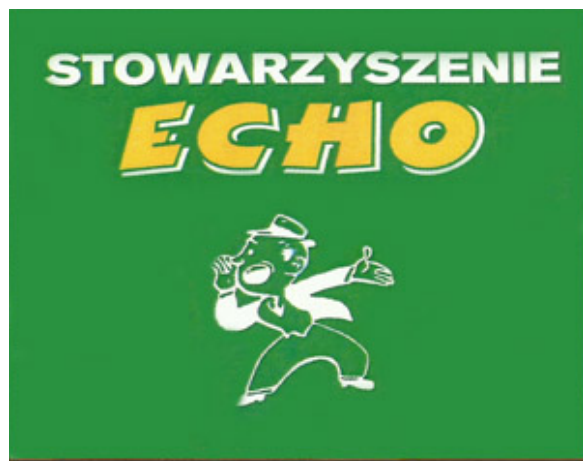
CELEM ORGANIZACJI JEST M.IN.:

- ▶ **poprawa warunków życiowych i zdrowotnych osób z chorobami reumatycznymi oraz zwiększenie uczestnictwa w życiu społecznym;**
- ▶ **podejmowanie działań zmierzających do integracji osób niepełnosprawnych w społeczeństwie i wyrównywania skutków ich niepełnosprawności;**
- ▶ **likwidacja barier psychologiczno-społecznych u reumatyków;**
- ▶ **propagowanie idei zrozumienia, życzliwości i pomocy osobom potrzebującym zgodnie z wartościami chrześcijańskimi.**



Stowarzyszenie Chorych na
Choroby Reumatyczne
ul. Gen. Grotta Roweckiego 24
64-100 Leszno
693 158 292
510 273 153





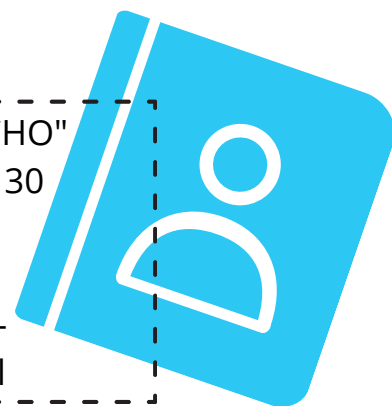
KRS: 0000118937

CELEM ORGANIZACJI JEST M.IN.:

- ▶ **pomoc społeczna, w tym pomoc rodzinom i osobom w trudnej sytuacji życiowej oraz wyrównywanie szans tych rodzin i osób;**
- ▶ **likwidacja barier psychologiczno-społecznych u reumatyków;**
- ▶ **przeciwdziałanie uzależnieniom i patologiom społecznym**



Stowarzyszenie " ECHO"
Al. Z. Krasińskiego 30
64-100 Leszno
512 330 019
stowarzyszenie-
echo@gazeta.pl



**STOWARZYSZENIE
KATOLICKIE
SENIORÓW IM.
JANA PAWŁA II**

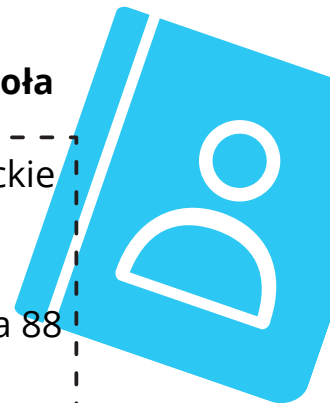
KRS: 0000614310

CELEM ORGANIZACJI JEST M.IN.:

- ▶ **działalność o charakterze zadaniowo - formacyjno - rekolekcyjnym, turystyczno - pielgrzymkowym, opiekuńczym, może być realizowana na terenie Polski i poza jej granicami;**
- ▶ **Stowarzyszenie Katolickie Seniorów jest organizacją seniorów świeckich, którzy zgodnie ze swym światopoglądem zajmują się nauką społeczną Kościoła;**
- ▶ **kształtowanie i pogłębianie świadomości narodowej i religijnej, poczucie odpowiedzialności za rozwój i służbę Kościołowi i narodowi; pracę moralną i intelektualną nad wychowaniem człowieka,**
- ▶ **kształtowaniem osobowości ludzkiej w oparciu o naukę Kościoła oraz tradycję kultury narodu polskiego.**



Stowarzyszenie Katolickie
Seniorów
im. Jana Pawła II
ul. Ludwika Zamenhofa 88
64-100 Leszno



stowarzyszenie

KOLORY

hospicjum domowe

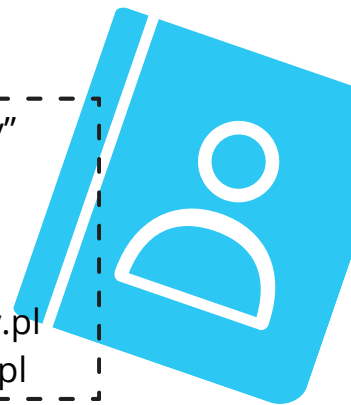
KRS: 0000348075

CELEM ORGANIZACJI JEST M.IN.:

- ▶ **działalność społeczna, edukacyjna, oświatowa oraz charytatywna**
- ▶ **kształtowanie życia kulturalnego i społecznego**
- ▶ **współdziałanie z organami administracji rządowej i samorządowej w zakresie pomocy społecznej i socjalnej**
- ▶ **przeciwdziałanie patologiom społecznym**
- ▶ **promocja i organizacja wolontariatu**
- ▶ **upowszechnianie kultury fizycznej, sportu i ekologii**



Stowarzyszenie „Kolory”
ul. Klonowicza 14/5
64-100 Leszno
530 426 418
biuro@hospicjum-kolory.pl
www.hospicjum-kolory.pl



Stowarzyszenie Kultury Fizycznej
„ŻYCIE JEST PIĘKNE”

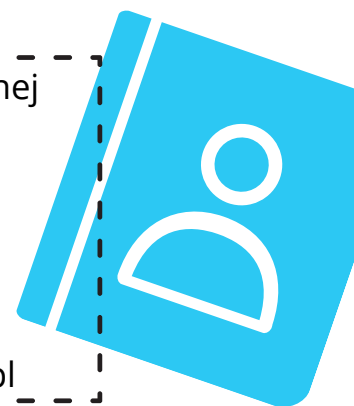
KRS: 0000379351

CELEM ORGANIZACJI JEST M.IN.:

organizacja masowych imprez sportowych i rekreacyjnych,
w szczególności: Majówka z ABC – największy rajd rowerowy w Polsce;

- ▶ Leszczyński Maraton Rowerowy Bikefun Maraton – ogólnopolski maraton kolarski dla amatorów; Eco Bieg Sporting Maraton – maraton biegowy w Karczmie Borowej;
- ▶ propagowanie aktywnego trybu życia poprzez sport, rekreację i rehabilitację ruchową;
- ▶ rozbudzenie zainteresowań sztuką, kulturą i tradycją własnego miasta, regionu, Polski i Europy;
- ▶ organizacja imprez charytatywnych i integracyjnych.

Stowarzyszenie Kultury Fizycznej
„Życie jest piękne”
ul. Słowiańska 63
64-100 Leszno
602 362 970
abc@gazetaabc.pl
stowarzyszenie@gazetaabc.pl

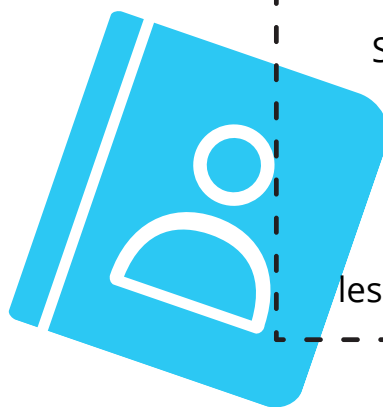




KRS: 0000034219

CELEM ORGANIZACJI JEST M.IN.:

- ▶ **zapobieganie i walka z marnotrawstwem żywności**
- ▶ **udzielanie pomocy żywnościowej, rzeczowej, prawnej i psychologicznej**
- ▶ **koordynacja placówek charytatywnych zajmujących się rozdziałem żywności wśród osób potrzebujących**



Stowarzyszenie Leszczyński
Bank Żywności
ul. Słowiańska 59
64-100 Leszno
518 215 289
leszczynskibankzywnosci@wp.pl

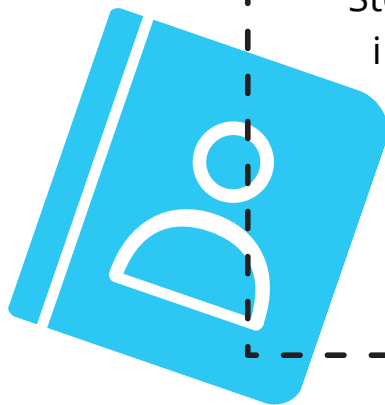




KRS: 0000068839

CELEM ORGANIZACJI JEST M.IN.:

- ▶ **wszechstronna pomoc dzieciom i młodzieży niepełnosprawnej;**
- ▶ **pozyskiwanie środków na leczenie oraz rehabilitację;**
- ▶ **pozyskiwanie środków i źródeł finansowania na zakup sprzętu rehabilitacyjnego oraz ortopedycznego;**
- ▶ **działania na rzecz wyrównywania szans osób niepełnosprawnych i ich rodzin.**



Stowarzyszenie na Rzecz Dzieci
i Młodzieży Specjalnej Troski
im. Janusza Korczaka
ul. Wolności 15
64-140 Włoszakowice
602 362 970
grazyna.gluszak@wp.pl





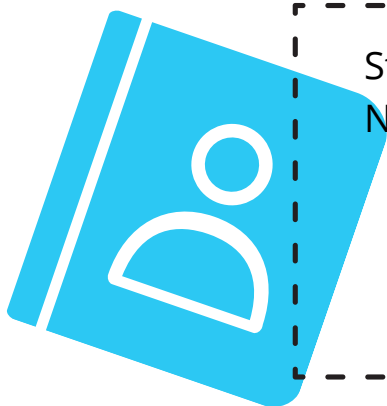
STOWARZYSZENIE NA RZECZ
OSÓB NIEPEŁNOSPRAWNYCH

**NASZ DOM
NASZ ŚWIAT**

KRS: 0000578402

CELEM ORGANIZACJI JEST M.IN.:

- ▶ **działanie ukierunkowane na wyrównywanie szans osób niepełnosprawnych;**
- ▶ **tworzenie warunków sprzyjających poszanowaniu ich praw oraz umożliwienie im wielopłaszczyznowej edukacji i rehabilitacji;**
- ▶ **działalność na rzecz rozwoju gospodarczego i przedsiębiorczości osób niepełnosprawnych;**
- ▶ **wspieranie działań umożliwiających likwidowanie barier dotyczących osoby niepełnosprawne w różnych dziedzinach życia, w tym barier w komunikowaniu się i dostępu do dóbr kultury;**



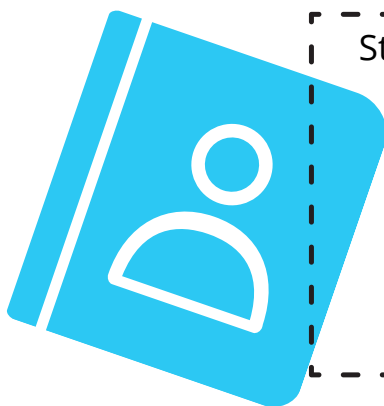
Stowarzyszenie Na Rzecz Osób
Niepełnosprawnych Nasz Dom
Nasz Świat, ul. Rynek 2
64-100 Leszno
603 401 864
biuro@ndns.pl



KRS: 0000296593

CELEM ORGANIZACJI JEST M.IN.:

- ▶ integracja środowiska oficerów /podchorążych/ rezerwy, którzy służyli /bądź byli na przydziałach mobilizacyjnych/ w jednostkach i instytucjach wojskowych stacjonujących na terenie Garnizonu Leszno, a przez to pełniejsze wykorzystanie aktywności tegoż środowiska do działalności na rzecz rozwoju kulturalnego i materialnego ogółu społeczności Leszna i Ziemi Leszczyńskiej,
- ▶ opieka nad miejscami Pamięci Narodowej na terenie Garnizonu Leszno oraz gromadzenie pamiątek związanych z działaniami i funkcjonowaniem jednostek i instytucji wojskowych na terenie Garnizonu Leszno. Utworzenie Izby Pamięci Garnizonu Leszno,



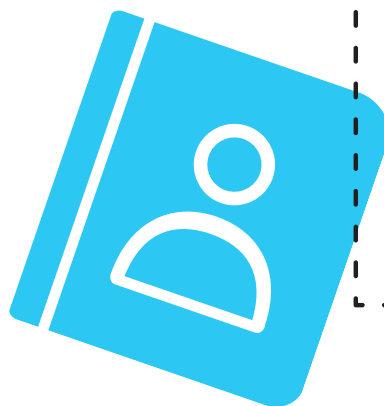
Stowarzyszenie Oficerów Rezerwy
69 pplot w Lesznie
ul. Obrońców Lwowa 5
64-100 Leszno
65 529 33 39
69pplot@wp.pl
www.sor69pplot.pl

**STOWARZYSZENIE
"PRZYJACIEL
SZKOŁY"
W LESZNIE**

KRS: 0000056976

CELEM ORGANIZACJI JEST M.IN.:

- ▶ wspieranie działalności statutowej szkoły podstawowej nr 12;
- ▶ Działanie w zakresie kształtowania właściwej osobowości i rozwijanie postaw moralnych uczniów;
- ▶ Realizowanie wszelkich innych, w granicach dozwolonych prawem, wniosków i postulatów członków stowarzyszenia;
- ▶ pozyskiwanie środków finansowych.



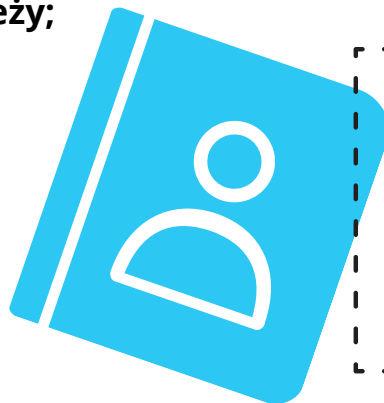
STOWARZYSZENIE "PRZYJACIEL
SZKOŁY" W LESZNIE
Ul. Rumuńska 6ab
64-100 Leszno



KRS: 0000306349

CELEM ORGANIZACJI JEST M.IN.:

- ▶ **promocja I Liceum Ogólnokształcącego w Lesznie na terenie miasta, województwa, w kraju oraz poza jego granicami;**
- ▶ **pomnażanie dorobku naukowego, wychowawczo-dydaktycznego, kulturalnego i materialnego szkoły;**
- ▶ **udzielanie pomocy społecznej uczniom i absolwentom w trudnej sytuacji życiowej oraz wyrównywania szans tych osób;**
- ▶ **promocja talentów naukowych, artystycznych i sportowych uczniów szkoły i pomoc w rozwijaniu talentów;**
- ▶ **ochrona i promocja zdrowia oraz upowszechnianie kultury fizycznej i sportu wśród młodzieży;**



Stowarzyszenie Przyjaciół I LO
w Lesznie
ul. Karola Kurpińskiego 1
64-100 Leszno
lo1@leszno.edu.pl
www.jedynka-leszno.pl

**STOWARZYSZENIE
PRZYJACIÓŁ
HARCERSTWA
HUFCZA ZHP
LESZNO**

KRS: 0000408759

CELEM ORGANIZACJI JEST M.IN.:

- ▶ pozyskiwanie wraz z komendą hufca zhp leszno kandydatów na instruktorów i zakładanie nowych drużyn harcerskich oraz gromad zuichowych;
- ▶ stwarzanie warunków wszechstronnego, intelektualnego, społecznego, duchowego, emocjonalnego i fizycznego rozwoju człowieka;
- ▶ Pomoc w odzyskiwaniu tożsamości harcerskiej przez byłych harcerzy i instruktorów;
- ▶ nieskrępowane kształtowanie osobowości człowieka odpowiedzialnego, przy poszanowaniu jego prawa do wolności i godności, w tym wolności od nałogów

Stowarzyszenie Przyjaciół
Harcerstwa Hufca ZHP Leszno
Sokoła 20, 64-100 Leszno





KRS: 0000330978

CELEM ORGANIZACJI JEST M.IN.:

- ▶ **pozyskiwanie i pomnażanie środków materialnych służących celom działalności stowarzyszenia;**
- ▶ **nawiązywanie kontaktów z absolwentami;**
- ▶ **promocja zespołu szkół rolniczo-budowlanych w Lesznie na terenie miasta, województwa, w kraju oraz poza jego granicami;**
- ▶ **organizacja i finansowanie wycieczek szkolnych i wypoczynku dla dzieci;**
- ▶ **udzielanie pomocy społecznej uczniom i absolwentom w trudnej sytuacji życiowej oraz wyrównywania szans tych osób;**
- ▶ **upowszechnianie kultury fizycznej i sportu wśród młodzieży.**

Stowarzyszenie Przyjaciół
Harcerstwa Hufca ZHP Leszno
Sokoła 20, 64-100 Leszno

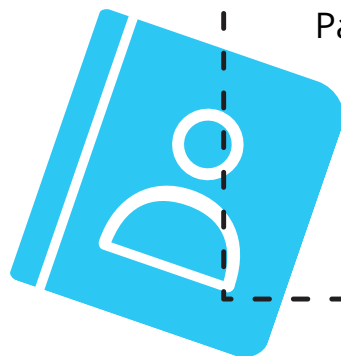




KRS: 0000219986

CELEM ORGANIZACJI JEST M.IN.:

- ▶ **rozwijanie i propagowanie inicjatyw, postaw, działań sprzyjających rozwojowi artystycznemu dzieci;**
- ▶ **nawiązywanie kontaktów z absolwentami;**
- ▶ **promocja zespołu szkół rolniczo-budowlanych w Lesznie na terenie miasta, województwa, w kraju oraz poza jego granicami;**
- ▶ **wspieranie organizacyjne i rzeczowe osób i jednostek organizacyjnych, które podejmują takie działania**



Stowarzyszenie Przyjaciół
Państwowej Szkoły Muzycznej
I i II Stopnia w Lesznie
ul. Wałowa 3
64-100 Leszno
65 520 74 73
psmleszno@wp.pl



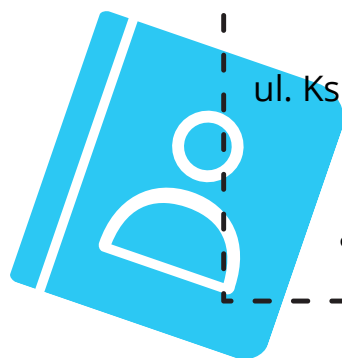
KRS: 0000270261

CEL SZCZEGÓŁOWY

MŁODA POLONIA 1041

CELEM ORGANIZACJI JEST M.IN.:

- ▶ **zrzeszanie osób pragnących wspomagać dzieci i młodzież w uprawianiu sportu, ze szczególnym uwzględnieniem piłki nożnej i stwarzaniu im warunków do rozwoju w tym zakresie;**
- ▶ **kształtowanie pozytywnych cech charakteru i osobowości poprzez uczestnictwo w realizacji zadań statutowych Stowarzyszenia, przy jednoczesnym uświadamianiu dzieciom i młodzieży konieczności aktywnego uczestniczenia w procesie szkolnego nauczania;**
- ▶ **zapewnienie warunków organizacyjnych i finansowych koniecznych dla uczestnictwa zawodników Stowarzyszenia w rywalizacji sportowej;**



Akademia Piłki Nożnej
Młoda Polonia Astromal
ul. Ks. Kard. Stefana Wyszyńskiego 35
64-100 Leszno
782 099 772
akademia.poloniamal@onet.pl

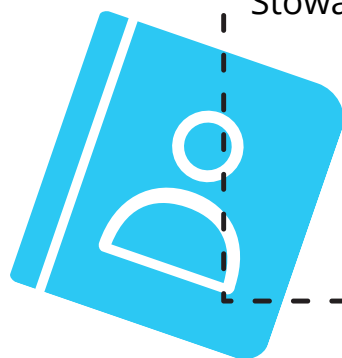


AKROBATYKA SPORTOWA

KRS: 0000270261
CEL SZCZEGÓŁOWY
KLUB CRC LESZNO 8241

CELEM ORGANIZACJI JEST M.IN.:

- ▶ **angażowanie do różnorodnych form aktywności ruchowej, gier i zabaw dostosowanych do wieku, stopnia sprawności i zainteresowań sportowych dzieci i młodzieży. Rozwijanie różnych form kultury fizycznej w środowisku dzieci i młodzieży;**
- ▶ **organizowanie zajęć sportowych z ukierunkowaniem na różne dyscypliny sportowe, a przede wszystkim – akrobatykę sportową. Stwarzanie utalentowanej sportowo młodzieży możliwości osiągnięcia mistrzostwa sportowego;**
- ▶ **udział w ogólnopolskim systemie współzawodnictwa sportowego dzieci i młodzieży.**



Stowarzyszenie Sportowe CRC Leszno
ul. Szyszkowa 10
64-100 Leszno
604 814 128
biuro@crc.pl
www.akrobatyka.crc.pl

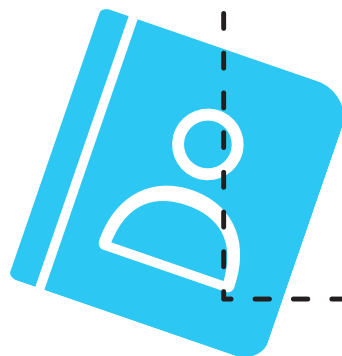


www.wygrajsiebie.org

KRS: 0000427837

CELEM ORGANIZACJI JEST M.IN.:

- ▶ podejmowanie, stosownie do potrzeb wielokierunkowych działań na rzecz profilaktyki i leczenia chorób onkologicznych, profilaktyki i ochrony zdrowia psychicznego niezależnie od wieku, profilaktyki gerontologicznej;
- ▶ inicjowanie i prowadzenie różnorodnych form pomocy chorym i ich rodzinom;
- ▶ pomoc społeczna, w tym pomoc rodzinom i osobom w trudnej sytuacji życiowej oraz wyrównywanie szans tych rodzin i osób;
- ▶ upowszechnianie w społeczeństwie szeroko rozumianej pedagogiki społecznej.



Stowarzyszenie „Wygraj Siebie”

ul. Leszczyńskich 20

64-100 Leszno

691 956 717

wygrajsiebie@poczta.fm

biuro@wygrajsiebie.org

www.wygrajsiebie.org



KRS: 0000270261
CEL SZCZEGÓŁOWY
SP NR 12 LESZNO 2054

CELEM ORGANIZACJI JEST M.IN.:

- ▶ **modernizacja szkolnej pracowni komputerowej**



Szkoła Podstawowa nr 12 im. gen.
dyw. Stefana Roweckiego „Grota”
w Lesznie, ul. Rumuńska 6ab
64-100 Leszno
065 520 02 30
sp12leszno@poczta.onet.pl
www.dwunastka.leszno.pl



KRS: 0000044643

KOMITET OCHRONY PRAW DZIECKA

CELEM ORGANIZACJI JEST M.IN.:

- ▶ **prowadzenie działalności interwencyjnej, kontrolnej i profilaktyki edukacyjno-szkoleniowej;**
- ▶ **upowszechnianie znajomości praw dziecka, ujawnianie ich naruszeń w życiu rodzinnym i społecznym;**
- ▶ **podejmowanie inicjatywy i działań na rzecz doskonalenia systemu ochrony praw dziecka;**
- ▶ **inicjacja i rozwijanie specjalistycznych form pomocy rodzinie.**



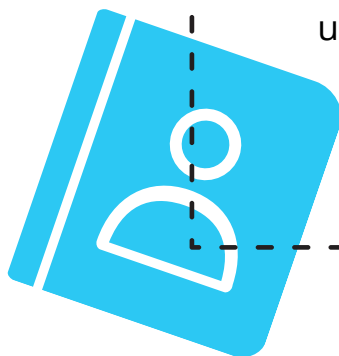
Terenowy Komitet Ochrony Praw
Dziecka, Ośrodek Interwencji
Kryzysowej
ul. Słowiańska 59b
64-100 Leszno
65 529 98 65
centrum@tkopd.leszno.pl



KRS: 0000213545

CELEM ORGANIZACJI JEST M.IN.:

- ▶ realizowanie celów statutowych poprzez fundowanie stypendiów uzdolnionym uczniom w trudnej sytuacji materialnej;
- ▶ zakup pomocy naukowych i dydaktycznych;
- ▶ organizowanie zajęć dodatkowych i pozalekcyjnych;
- ▶ finansowanie imprez sportowo-rekreacyjnych.



Towarzystwo Przyjaciół II LO
ul. Bolesława Prusa 33
64-100 Leszno
65 526 84 85
www.iilo.leszno.pl

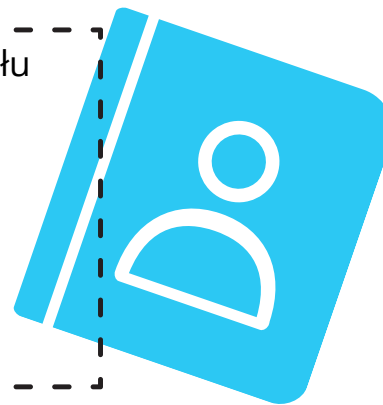
**TOWARZYSTWO
PRZYJACIÓŁ
ZESPOŁU
SZKÓŁ NR 4
W LESZNIE**

KRS: 0000299087

CELEM ORGANIZACJI JEST M.IN.:

- ▶ pomoc społeczna, w tym pomoc osobom w trudnej sytuacji życiowej oraz wyrównywanie szans tych osób;
- ▶ podnoszenie wiedzy, umiejętności oraz kwalifikacji uczniów i nauczycieli; upowszechnianie i podnoszenie kultury fizycznej uczniów;
- ▶ wspieranie uczniów wyróżniających się w nauce, sporcie i innych dziedzinach;
- ▶ wspieranie uczniów wyróżniających się w nauce, sporcie i innych dziedzinach.

Towarzystwo Przyjaciół Zespołu
Szkoł Nr 4 w Lesznie
Pl. Metziga 25
64-100 Leszno
65 529 95 34
tpzsos1@gmail.com
anowi27@gmail.com





KRS: 0000197334
CEL SZCZEGÓŁOWY
UCZNIOWSKI KLUB SPORTOWY
„ACHILLES” LESZNO

CELEM ORGANIZACJI JEST M.IN.:

- ▶ **rozwój sportowy zawodników sekcji lekkiej atletyki**

Uczniowski Klub Sportowy
„Achilles” Leszno
Ul. Narutowicza 74a
64-100 Leszno





KRS: 0000270261

CEL SZCZEGÓŁOWY

FOOTBALL ACADEMY

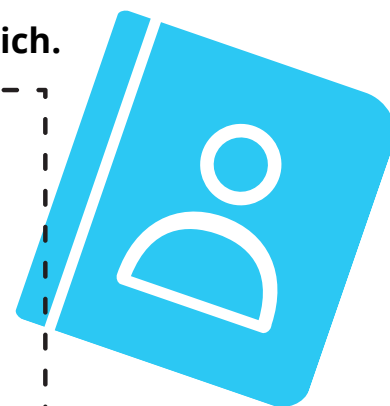
LESZNO 8920

CELEM ORGANIZACJI JEST M.IN.:

- ▶ planowanie i organizowanie pozalekcyjnego życia sportowego uczniów w oparciu o możliwości obiektowe i sprzętowe szkoły;
- ▶ angażowanie uczniów do różnorodnych form aktywności ruchowej, gier i zabaw dostosowanych do wieku, stopnia sprawności i zainteresowań sportowych;
- ▶ kształtowanie pozytywnych cech charakteru i osobowości poprzez uczestnictwo w realizacji zadań sportowych.
- ▶ organizowanie uczniom różnorodnych form współzawodnictwa sportowego;
- ▶ promowanie miasta Leszna na zawodach ogólnopolskich.



Uczniowski Klub Sportowy
Football Academy Leszno
Ul. Plac Metziga 26/4
64-100 Leszno
608 896 848
www.footballacademy.pl
leszno@footballacademy.pl





KRS: 0000270261
CEL SZCZEGÓŁOWY
UKS JEDYNKA LESZNO 4290

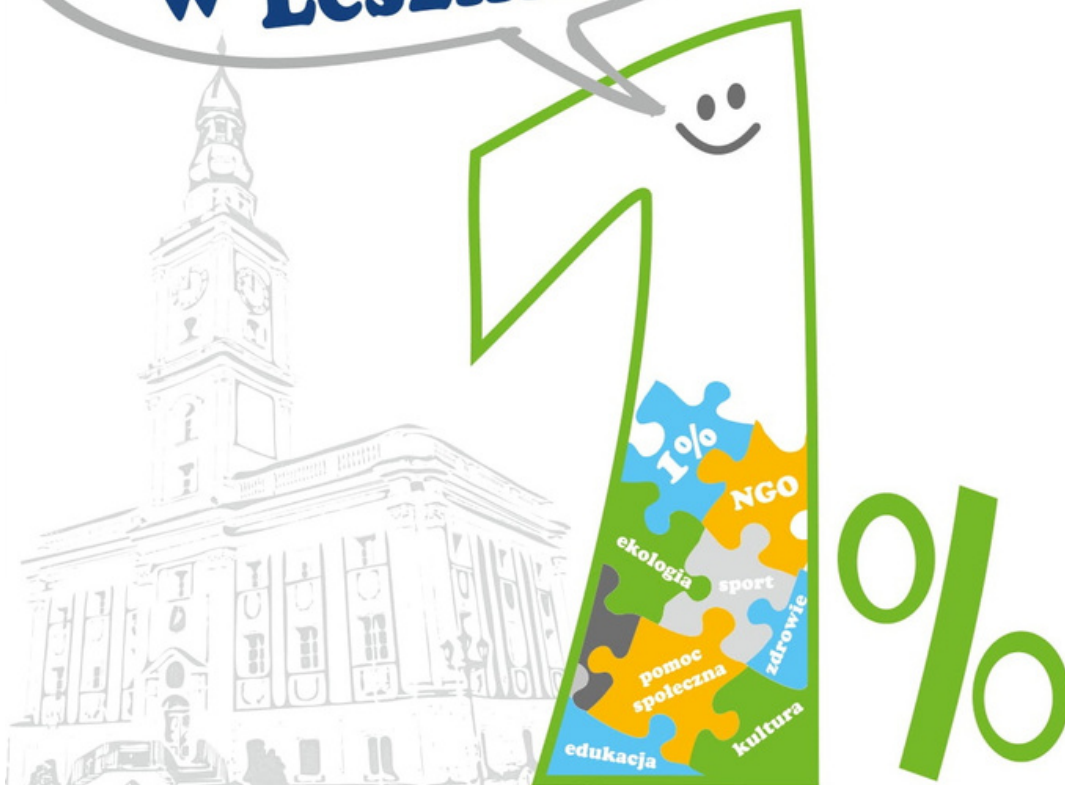
CELEM ORGANIZACJI JEST M.IN.:

- ▶ **planowanie i organizowanie pozalekcyjnego życia sportowego uczniów w oparciu o możliwości obiektowe i sprzętowe szkoły;**
- ▶ **angażowanie uczniów do różnorodnych form aktywności ruchowej, gier i zabaw dostosowanych do wieku, stopnia sprawności i zainteresowań sportowych;**
- ▶ **organizowanie działalności sportowej ze szczególnym uwzględnieniem funkcji zdrowotnych;**
- ▶ **promocja wśród dzieci i młodzieży zdrowego stylu życia, wolnego od uzależnień.**

Uczniowski Klub Sportowy „Jedynka”
Al. Krasińskiego 2
64-100 Leszno
65 529 91 28
jedynka_leszno@wp.pl
www.sp1.leszno.pl



Zostaw swój 1%
w Lesznie



- ✓ wspieraj lokalne Organizacje Pożytku Publicznego (OPP)
- ✓ zrób coś dobrego dla siebie, rodziny lub sąsiadów
- ✓ nic Cię to nie kosztuje
- ✓ daj dobry przykład aktywności i odpowiedzialności obywatelskiej

Ja swój 1% zostawiam w Lesznie!

Lukasz Borowiek

Prezydent Miasta Leszna

1%