

## FORMULARZ ZGŁOSZENIOWY

### *Mikołajki z NGO*

<b>Nazwa organizacji / instytucji / firmy</b> (należy wpisać pełną nazwę)	
<b>Adres</b>	
<b>Telefon</b>	
<b>Strona www</b>	
<b>E-mail</b>	
<b>Osoba do kontaktu</b> (imię, nazwisko, telefon, e-mail)	

## ZGŁOSZENIE UDZIAŁU

**Ekstremalne Mikołajki z NGO połączone z Jarmarkiem Świątecznym**

**Część Wystawiennicza - Sprzedaż / rozdawanie produktów rękodzielniczych.**

**Termin:** 19.12.2021 r.

**Miejsce:** leszczyński Rynek

**Godzina:** 15:30 – 18:00

**Szczegółowa charakterystyka towaru do sprzedaży (jeśli dotyczy)**

.....

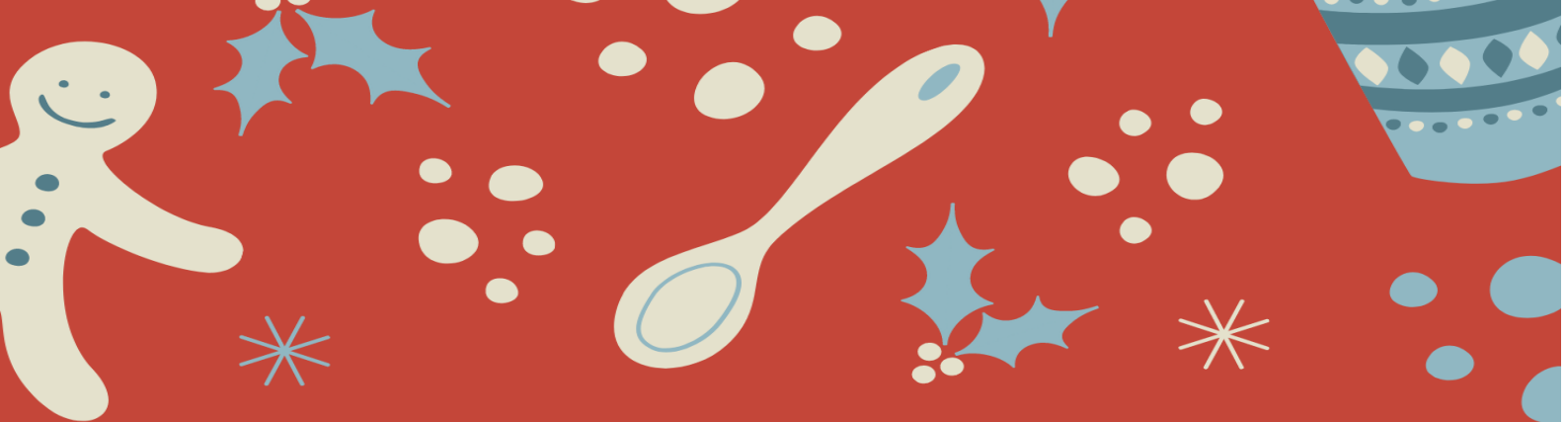
.....

**Szczegółowa charakterystyka towaru do rozdania uczestnikom jarmarku (jeśli dotyczy)**

.....

.....





## Ekstremalne Mikołajki z NGO połączone z Jarmarkiem Świątecznym

### Część Warsztatowa

Jakie warsztaty będą realizowane na stoisku wystawienniczym? (jeśli dotyczy)

.....  
.....  
.....

**Dodatkowe przygotowane atrakcje na stoisku** (zachęcamy również, aby przygotować jakąś atrakcję świąteczną dla mieszkańców, coś co przyciągnie ich tego dnia na Jarmark i sprawi, że z przyjemnością spędzą z nami ten dzień)

.....  
.....

---

### POTRZEBY WYSTAWCY

Proszę podać przybliżoną ilość miejsca potrzebnego do rozstawienia swojego stanowiska:

..... m<sup>2</sup>

Zapotrzebowanie na prąd:  Tak  Nie

Rezerwuję stoisko organizatora - proszę o zaznaczenie:

Tak

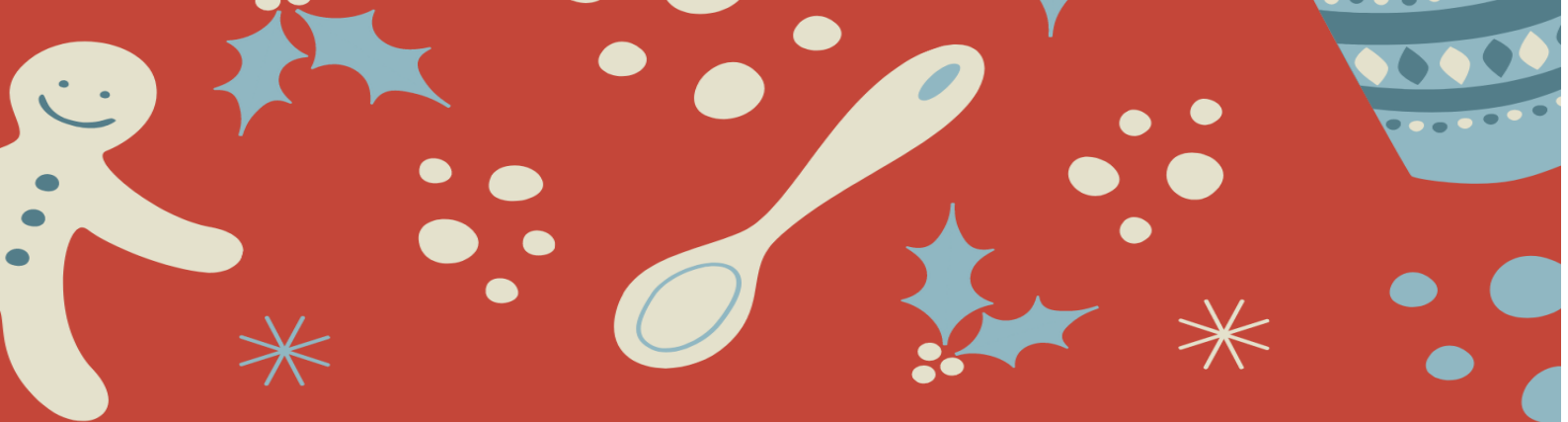
Nie

liczba stołów – max 3 ( wymiary 220 x 50 cm)

liczba ławek – max 6 ( wymiary 220 x 25 cm)

liczba namiotów – max 2 ( wymiary 3 x 3 m)





**Rezerwuję miejsce na własne stoisko - proszę o zaznaczenie:**

Tak

Nie

Charakterystyka stoiska (krótki opis np. namiot, kolor, wymiary itp.)

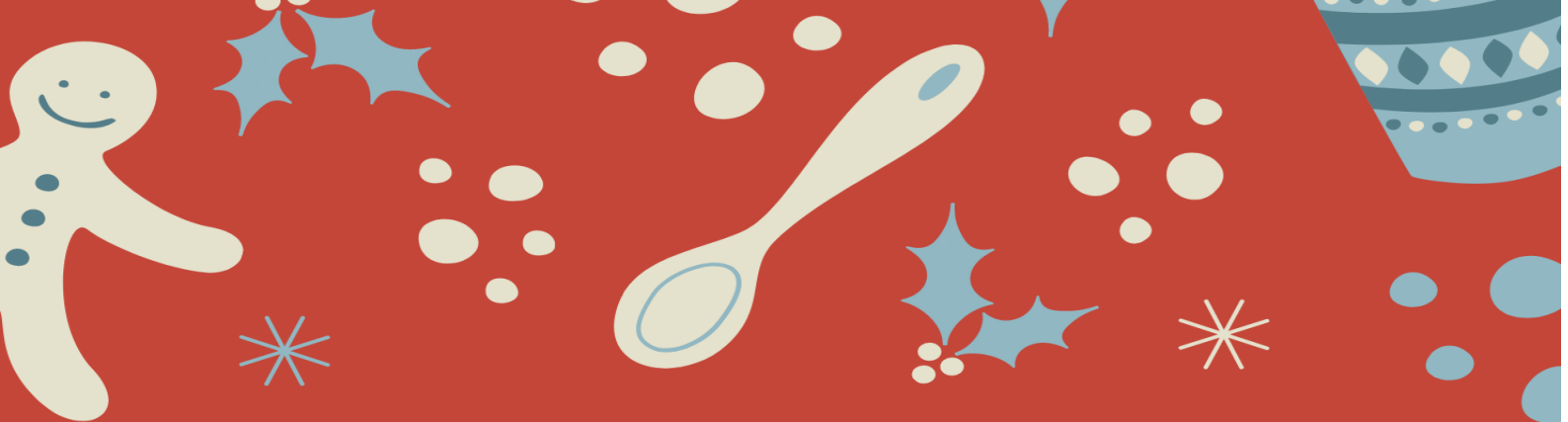
.....  
.....

Na podstawie formularza zgłoszeniowego Organizator dokona weryfikacji zgłoszeń i zadecyduje o udziale w Jarmarku. Organizator zastrzega sobie prawo odmowy przyjęcia Formularza Zgłoszeniowego bez podania przyczyny. Formularz zgłoszeniowy niepodpisany lub niewypełniony nie będzie brany pod uwagę. Po dokonaniu akceptacji Organizator skontaktuje się telefonicznie lub mailowo w celu potwierdzenia udziału.

**Zasady uczestnictwa w wydarzeniu:**

1. Ekstremalne Mikołajki z NGO odbędą się 19 grudnia 2021 roku.
2. Pierwszeństwo udziału w Jarmarku mają organizacje pozarządowe (fundacje, stowarzyszenia, kluby sportowe, spółdzielnie socjalne) leszczyńskie instytucje, publiczne placówki oświatowe, grupy nieformalne oraz firmy zaangażowane społecznie **z terenu Miasta Leszno** posiadający w swej ofercie wyroby związane z tematyką świąteczną, kulturą ludową i rękodziełem. Preferowany asortyment: ozdoby, stroiki, słodczyce, wypieki cukiernicze, wszelkie specjały polskiej kuchni świątecznej, artykuły rzemiosła artystycznego, rękodzieło, art. Papiernicze i z tworzyw naturalnych, wyroby ceramiczne, biżuteria, wyroby z drewna, wikliny, świece, zabawki artystyczne itp.
3. Organizatorem imprezy jest Miasto Leszno
4. Terenem Ekstremalnych Mikołajek z NGO jest plac leszczyńskiego Rynku.
5. Harmonogram wydarzenia dostępny będzie na stronie [www.ngo.leszno.pl](http://www.ngo.leszno.pl)
6. Udział w imprezie jest bezpłatny.
7. Za pełne zgłoszenie rozumie się wypełniony druk zgłoszenia, odesłany do Urzędu Miasta Leszno, Biuro Pełnomocnika ds. Współpracy z Organizacjami Pozarządowymi na adres Al. Jana Pawła II 21a, 64-100 Leszno z dopiskiem: „Ekstremalne Mikołajki z NGO” lub mailowo na adres: [ngo@leszno.pl](mailto:ngo@leszno.pl)
8. Udział w Jarmarku Świątecznym jest jednoznaczny z akceptacją warunków uczestnictwa, które zostały zawarte w regulaminie imprezy dostępnym na stronie [www.ngo.leszno.pl](http://www.ngo.leszno.pl), w biurze Organizatora oraz w dniu imprezy w punkcie informacyjnym.





9. Organizator utrwała przebieg Imprezy dla celów dokumentacji. Wizerunek osób przebywających na terenie Imprezy może zostać utrwalony, a następnie rozpowszechniony dla celów dokumentacyjnych, sprawozdawczych oraz promocyjnych. Uczestnicy Imprezy oraz wszystkie osoby przebywające na terenie Imprezy oświadczają, że wyrażają zgodę na wykorzystanie ich wizerunku w sprawozdaniach, materiałach prasowych, internetowych oraz telewizyjnych relacjonujących przebieg Imprezy i nie będą rościć z tego tytułu żadnych pretensji do organizatorów.

Oświadczam, że:

- koszty związane z organizacją własnego przedsięwzięcia organizacja/institucja ponosi we własnym zakresie,
- będę informował/-a o wszystkich ewentualnych zmianach związanych z organizacją przedsięwzięcia realizowanego przez naszą organizację / instytucję,
- wyrażam zgodę na przetwarzanie zamieszczonych danych osobowych na potrzeby organizacji wydarzeń pn. „Ekstremalne Mikołajki z NGO” przez Organizatora. Gromadzenie i przetwarzanie danych osobowych odbywa się na podstawie przepisów: Rozporządzenie Parlamentu Europejskiego i Rady (UE) 2016/679 z dnia 27 kwietnia 2016 r. w sprawie ochrony osób fizycznych w związku z przetwarzaniem danych osobowych i w sprawie swobodnego przepływu takich danych oraz uchylenia dyrektywy 95/46/WE (ogólnie rozporządzenia o ochronie danych).

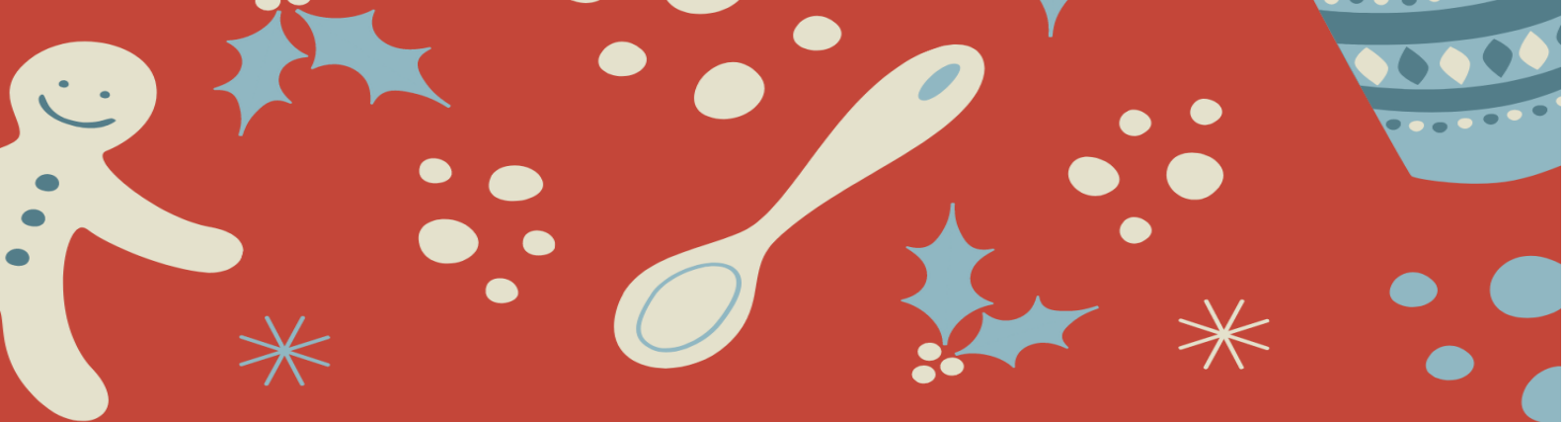
Niniejszym akceptujemy warunki udziału opisane w formularzu oraz w Regulaminie i zobowiązujemy się do ich przestrzegania. Z klauzulą informacyjną można zapoznać się na stronie [www.ngo.leszno.pl](http://www.ngo.leszno.pl)

.....  
(pieczętka lub nazwa organizacji/institucji)

.....  
(czytelny podpis  
Prezesa/ Przewodniczącego/  
Dyrektora/Kierownika organizacji/institucji)

Więcej informacji na [www.ngo.leszno.pl](http://www.ngo.leszno.pl) oraz fanpage Leszczyńskie NGO





### Wstępny harmonogram wydarzeń:

**19 grudnia – Ekstremalne Mikołajki z NGO**

#### **Ramowy program Jarmarku Świątecznego:**

godz. 12:00 - 15.30 Przygotowanie stoisk przez Wystawców

godz. 15:30 Uroczyste otwarcie Ekstremalnych Mikołajek z NGO

godz. 15:30 – 18:00 prezentacje Wystawców biorących udział w Jarmarku, program artystyczny dla dzieci, konkursy

godz. 18:00 zakończenie Jarmarku

#### **Dodatkowe informacje:**

Szczegółowe informacje dotyczące organizacji akcji Aktywne Obywatelskie Leszno można uzyskać w Biurze Pełnomocnika ds. Współpracy z Organizacjami Pozarządowymi, Al. Jana Pawła II 21 a w Lesznie pod numerem tel. (65) 529 54 03 w dni robocze w godz. 7:30 -15:30.

**Gorąco zapraszamy Państwa do współtworzenia oferty programowej wydarzenia  
„Ekstremalne Mikołajki z NGO”  
Zaraźcie swoją pasją mieszkańców!**

Więcej informacji można uzyskać wkrótce na naszej stronie: [www.ngo.leszno.pl](http://www.ngo.leszno.pl)

**WSZYSTKIE WYDARZENIA MAJĄ CHARAKTER OTWARTY.**

**Razem budujemy Aktywne Obywatelskie Leszno!**

