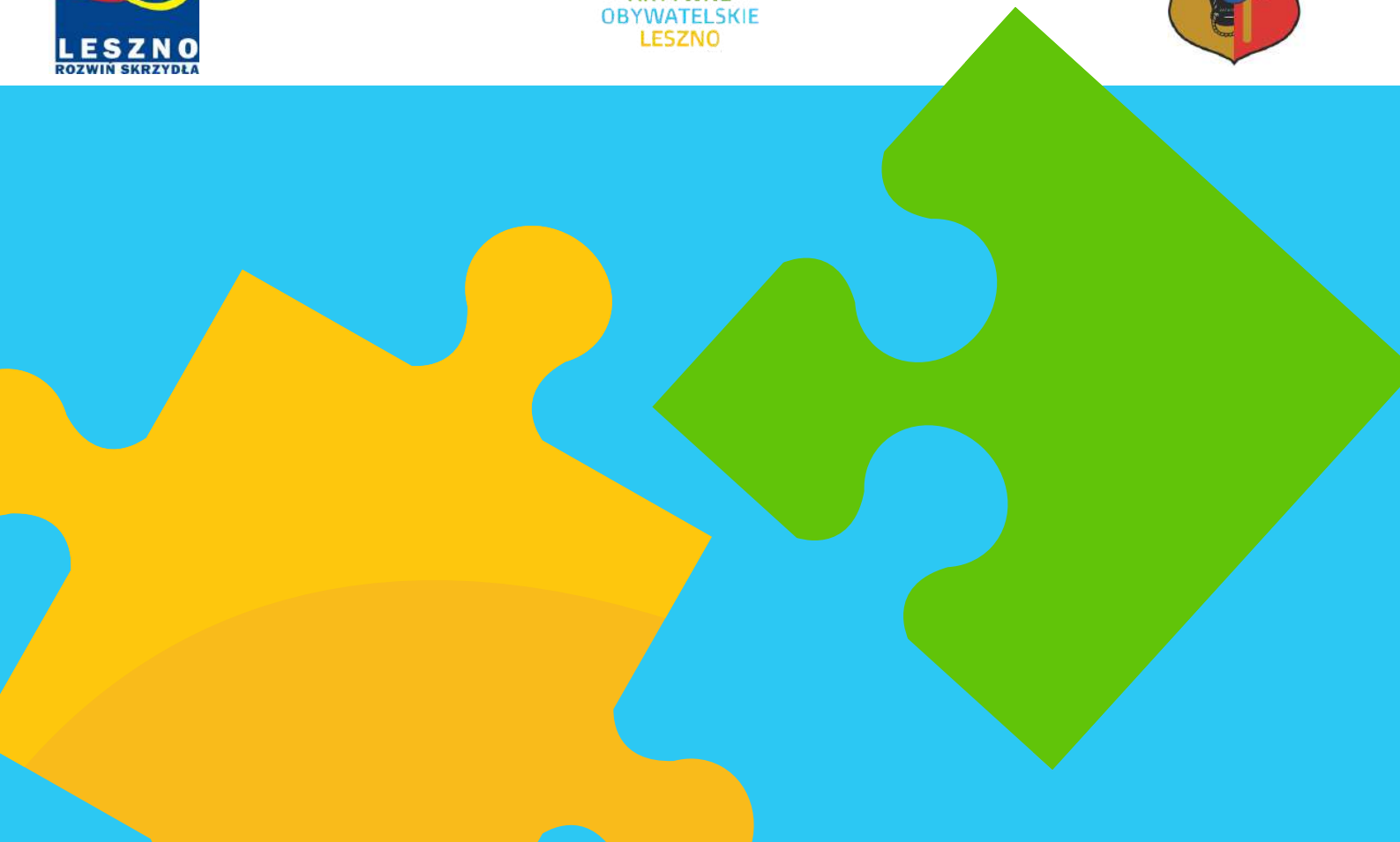


Poznaj leszczyńskie OPP uprawnione do otrzymania 1,5% podatku





Zostaw swoje



1,5% w Lesznie

WYKAZ ORGANIZACJI POŻYTKU PUBLICZNEGO UPRAWNIONYCH DO
OTRZYMANIA 1,5% PODATKU ZNAJDZIESZ NA WWW.NGO.LESZNO.PL   /LeszczyńskieNGO



Zostaw swoje 1,5% w LESZNIE

Urząd Miasta Leszna realizuje kampanię społeczną **"Zostaw swoje 1,5% w Lesznie"**, której celem zachęcanie mieszkańców Leszna i sympatyków miasta do przekazywania 1,5% należnego podatku na rzecz lokalnie działających organizacji pożytku publicznego.

Tak jak w ubiegłym roku macie możliwość zdecydowania o przeznaczeniu 1,5% podatku dochodowego na rzecz wybranej organizacji pożytku publicznego. Podczas rozliczania się z Urzędem Skarbowym warto pamiętać o organizacjach pożytku publicznego, które działają na terenie naszego miasta i zostawić swoje 1,5% w Lesznie.

„Dla kogo 1,5%?” to ważna decyzja. **My zachęcamy, aby wspierać nasze lokalne organizacje**, ponieważ to właśnie dzięki ich działalności wsparcie otrzymują nasze dzieci, osoby niepełnosprawne, osoby starsze, chore, ubogie, wykluczone czy po prostu mniej zaradne. Leszczyńskie organizacje pozarządowe podejmują wiele inicjatyw i działań dla wspólnego dobra nas wszystkich. Organizują bezpłatną ofertę kulturalną, edukacyjną, zajęcia sportowe, czy też opiekę dla potrzebujących. Pomagają w rozwijaniu pasji i zainteresowań. Otaczają opieką bezdomne zwierzęta. Niosą pomoc tam, gdzie jest taka potrzeba.

Dzięki temu, że **sami możemy zdecydować**, której organizacji podarujemy część naszego podatku, **mamy wpływ** na to jak nasze pieniądze zostaną wykorzystane.

W ubiegłym roku mieszkańcy Leszna przekazali organizacjom znaczną kwotę pieniędzy, jednak ilość środków przekazywanych na organizacje ogólnopolskie jest wciąż znacznie większa niż tych, które przekazywane są organizacjom działającym w naszym mieście. Każda, nawet najmniejsza kwota przekazana wybranej leszczyńskiej organizacji wspomogą działalność prowadzoną na rzecz mieszkańców Leszna.

W Lesznie zarejestrowanych jest ponad 350 organizacji pozarządowych. Spośród nich 66 posiada uprawnienia do pozyskania w 2023 r. 1,5% podatku. Aby pomóc Wam w wyborze organizacji pożytku publicznego, oddajemy do Waszych rąk broszurę, w której znajdziecie opis leszczyńskich OPP, którym możecie przekazać swoje 1,5% podatku.

Mamy nadzieję, że broszura będzie pomocna i zachęci do przekazania 1,5% podatku leszczyńskiej organizacji pożytku publicznego.

4 proste kroki



1 WYBIERZ CO JEST DLA CIEBIE WAŻNE

Kultura? Zdrowie? Edukacja? Sport?
Zastanów się, komu chcesz pomóc?

Wykaz Organizacji Pożytku Publicznego (OPP) znajdziesz na
www.ngo.leszno.pl

2 WYBIERZ JEDNĄ Z LESZCZYŃSKICH OPP



3 SPRAWDŹ CZYM ZAJMUJE SIĘ ORGANIZACJA



Opis organizacji znajdziesz w broszurze "**Zostaw swoje 1,5% w Lesznie**" dostępnej na stronie www.ngo.leszno.pl oraz na stronie internetowej wybranej organizacji.

4 ZŁÓŻ PIT

Wpisz numer KRS wybranej organizacji w swoim zeznaniu podatkowym przy rozliczeniu przez usługę Twój e-PIT na stronie podatki.gov.pl. Jeżeli w ubiegłym roku przekazałeś 1% podatku wybranej OPP, w systemie automatycznie pojawi się jej nr KRS (jeśli jest nadal uprawniona) - możesz go zostawić lub zmienić. Jeśli nie przekazałeś w ubiegłym roku 1% podatku żadnej organizacji wpisz w PIT KRS wybranej OPP.



Możesz też rozliczyć się poprzez papierowe druki PIT, wpisując nr KRS w odpowiednie rubryki w formularzu.



Jeśli jesteś emerytem lub rencistą i w poprzednim roku złożyłeś PIT - OP i nadal chcesz wspierać tą samą organizację, nie musisz go składać ponownie. Jeżeli chcesz zmienić organizację lub po raz pierwszy przekazać swoje 1,5% to musisz wypełnić PIT - OP na stronie podatki.gov.pl lub złożyć jego wersję papierową do Urzędu Skarbowego.



/ LeszczyńskieNGO

www.ngo.leszno.pl

Lista OPP które mogą otrzymać 1,5% podatku za rok 2022

LP.	NUMER KRS	NAZWA ORGANIZACJI
1.	0000122672	AEROKLUB LESZCZYŃSKI, cel szczegółowy: AEROKLUB LESZCZYŃSKI
2.	0000224658	CARITAS POZNAŃSKA, cel szczegółowy DOM DZIECKA IM. ŚWIĘTEJ RODZINY W LESZNIE
3.	0000215720	MCP ALTERNATYWA LESZNO, cel szczegółowy: MCP ALTERNATYWA LESZNO
4.	0000277339	FUNDACJA CHORYCH NA ZESPÓŁ DANDY - WALKERA "PODAJ DALEJ"
5.	0000510810	FUNDACJA DELHAN UŚMIECH W BARWACH TĘCZY
6.	0000214614	FUNDACJA EDUKACYJNA PRO MUSICA
7.	0000399979	FUNDACJA JESIENNY UŚMIECH
8.	0000548026	FUNDACJA LONDON POLISH SOCIETY
9.	0000153535	FUNDACJA NA RZECZ ROZWOJU PAŃSTWOWEJ WYŻSZEJ SZKOŁY ZAWODOWEJ IM. JANA AMOSA KOMENSKIEGO W LESZNIE
10.	0000076552	FUNDACJA "ODZEW"
11.	0000133582	FUNDACJA ROZWOJU UROLOGII LESZCZYŃSKIEJ
12.	0000065247	INTEGRACYJNY KLUB SPORTOWY LESZNO, cel szczegółowy: IKS Leszno
13.	0000588215	KATOLICKA FUNDACJA "ROZRADUJ SIĘ W PANU"
14.	0000270261	KLUB PIŁKARSKI POLONIA 1912 LESZNO, cel szczegółowy: KP POLONIA 1912 LESZNO 6348
15.	0000420287	LESZCZYŃSKIE STOWARZYSZENIE ARTYSTYCZNE IM. FRYDERYKA CHOPINA
16.	0000070363	LESZCZYŃSKIE STOWARZYSZENIE „DZIECIOM NIEPEŁNOSPRAWNYM"
17.	0000034807	LESZCZYŃSKIE STOWARZYSZENIE "KLUB ABSTYNETÓW" W LESZNIE
18.	0000248353	LESZCZYŃSKIE STOWARZYSZENIE RAZEM Z NAMI NA RZECZ DZIECI I MŁODZIEŻY Z NIEPEŁNOSPRAWNOŚCIĄ INTELEKTUALNĄ
19.	0000055194	LESZCZYŃSKIE STOWARZYSZENIE REHABILITACYJNE "AMAZONKA"
20.	0000031247	LIONS CLUB LESZNO 2000
21.	0000055622	MIEJSKI KLUB PŁYWACKI ASTROMAL-LESZNO
22.	0000028529	MKS REAL ASTROMAL LESZNO, cel szczegółowy: MKS REAL ASTROMAL
23.	0000103857	POLSKI ZWIĄZEK GŁUCHYCH, cel szczegółowy: Koło Terenowe w Lesznie
24.	0000074145	POLSKI ZWIĄZEK NIEWIDOMYCH, cel szczegółowy: Koło Leszno
25.	0000385915	POLSKIE STOWARZYSZENIE DIABETYKÓW ODDZIAŁ REJONOWY W LESZNIE

Lista OPP które mogą otrzymać 1,5% podatku za rok 2022

26.	0000309320	POLSKIE STOWARZYSZENIE NA RZECZ OSÓB Z NIEPEŁNOSPRAWNOŚCIĄ INTELEKTUALNĄ KOŁO W LESZNIE
27.	0000270261	PRZEDSZKOLE MIEJSKIE NR 5 W LESZNIE, cel szczegółowy PM 5 LESZNO 8755
28.	0000270261	PRZEDSZKOLE MIEJSKIE NR 7 W LESZNIE, cel szczegółowy PM 7 LESZNO 8108
29.	0000270261	PRZEDSZKOLE MIEJSKIE NR 8 W LESZNIE, CEL SZCZEGÓŁOWY: PM 8 LESZNO 8102
30.	0000270261	PRZEDSZKOLE MIEJSKIE NR 10 W LESZNIE, cel szczegółowy PM 10 LESZNO 6223
31.	0000270261	PRZEDSZKOLE MIEJSKIE NR 12 W LESZNIE, cel szczegółowy PM 12 LESZNO 6299
32.	0000270261	PRZEDSZKOLE MIEJSKIE NR 13 W LESZNIE, cel szczegółowy PM 13 LESZNO 6298
33.	0000270261	PRZEDSZKOLE MIEJSKIE NR 15 W LESZNIE, cel szczegółowy PM 15 LESZNO 8169
34.	0000270261	PRZEDSZKOLE MIEJSKIE NR 18 W LESZNIE, cel szczegółowy: PM 18 LESZNO 8060
35.	0000270261	PRZEDSZKOLE MIEJSKIE NR 19 W LESZNIE, cel szczegółowy PM 19 LESZNO 9039
36.	0000270261	PRZEDSZKOLE MIEJSKIE NR 21 Z ODDZIAŁAMI INTEGRACYJNYMI I ODDZIAŁAMI SPECJALNYMI W LESZNIE, cel szczegółowy: PM 21 LESZNO 8044
37.	0000270261	RADA RODZICÓW PRZY SZKOLE PODSTAWOWEJ NR 1 IM. MARII KONOPNICKIEJ W LESZNIE, cel szczegółowy SP NR 1 LESZNO 2011
38.	0000024646	RUCH TRZEŹWOŚCIOWY W LESZNIE
39.	0000379351	STOWARZYSZENIE „AKTYWNA TRZYNASTKA”
40.	0000078144	STOWARZYSZENIE CHORYCH NA CHOROBY REUMATYCZNE
41.	0000118937	STOWARZYSZENIE ECHO
42.	0000614310	STOWARZYSZENIE KATOLICKIE SENIORÓW IM. JANA PAWŁA II
43.	0000270261	STOWARZYSZENIE KLUBU SPORTÓW WALKI "DRACHE", cel szczegółowy: AKADEMIA TAEKWONDO DRACHE 9591
44.	0000348075	STOWARZYSZENIE "KOLORY"
45.	0000034219	STOWARZYSZENIE LESZCZYŃSKI BANK ŻYWNOŚCI
46.	0000068839	STOWARZYSZENIE NA RZECZ DZIECI I MŁODZIEŻY SPECJALNEJ TROSKI IM. JANUSZA KORCZAKA
47.	0000578402	STOWARZYSZENIE NA RZECZ OSÓB NIEPEŁNOSPRAWNYCH "NASZ DOM - NASZ ŚWIAT"
48.	0000296593	STOWARZYSZENIE OFICERÓW REZERWY 69 LESZCZYŃSKIEGO PUŁKU PRZECIWLOTNICZEGO IM. GEN. DYW. STEFANA ROWECKIEGO "GROTA" I GARNIZONU LESZNO
49.	0000056976	STOWARZYSZENIE "PRZYJACIEL SZKOŁY" W LESZNIE
50.	0000306349	STOWARZYSZENIE PRZYJACIOŁ I LICEUM OGÓLNOKSZTAŁCĄCEGO W LESZNIE

Lista OPP które mogą otrzymać 1,5% podatku za rok 2022

51.	0000408759	STOWARZYSZENIE PRZYJACIÓŁ HARCERSTWA HUFCA ZHP LESZNO
52.	0000330978	STOWARZYSZENIE PRZYJACIÓŁ LESZCZYŃSKIEJ SZKOŁY ROLNICZO - BUDOWLANEJ
53.	0000219986	STOWARZYSZENIE PRZYJACIÓŁ PAŃSTWOWEJ SZKOŁY MUZYCZNEJ I I II STOPNIA IM. ROMANA MACIEJEWSKIEGO W LESZNIE
54.	0000270261	STOWARZYSZENIE SPORTOWE AKADEMIA PIŁKI NOŻNEJ "MŁODA POLONIA ASTROMAL", cel szczegółowy: MŁODA POLONIA 1041
55.	0000270261	STOWARZYSZENIE SPORTOWE CRC LESZNO, cel szczegółowy KLUB CRC LESZNO 8241
56.	0000270261	STOWARZYSZENIE UKS 9 LESZNO, cel szczegółowy: UKS 9 Leszno 10790
57.	0000427837	STOWARZYSZENIE WYGRAJ SIEBIE
58.	0000270261	SZKOŁA PODSTAWOWA NR 12 IM. GEN. STEFANA GROTA ROWECKIEGO, cel szczegółowy SP NR 12 LESZNO 2054
59.	0000044643	TERENOWY KOMITET OCHRONY PRAW DZIECKA W LESZNIE
60.	0000213545	TOWARZYSTWO PRZYJACIÓŁ II LICEUM OGÓLNOKSZTAŁCĄCEGO IM. MIKOŁAJA KOPERNIKA W LESZNIE
61.	0000299087	TOWARZYSTWO PRZYJACIÓŁ ZESPOŁU SZKÓŁ NR 4 W LESZNIE
62.	0000197334	UCZNIOWSKI KLUB SPORTOWY "ACHILLES" LESZNO, cel szczegółowy: UCZNIOWSKI KLUB SPORTOWY "ACHILLES" LESZNO
63.	0000270261	UCZNIOWSKI KLUB SPORTOWY FOOTBALL ACADEMY LESZNO, cel szczegółowy: FOOTBALL ACADEMY LESZNO 8920
64.	0000270261	UCZNIOWSKI KLUB SPORTOWY "JEDYNKA" PRZY SP NR 1 W LESZNIE, cel szczegółowy: UKS JEDYNKA LESZNO 4290
65.	0000270261	ZESPÓŁ SZKÓŁ ELEKTRONICZNO TELEKOMUNIKACYJNYCH, cel szczegółowy: ZSET Leszno 3325
66.	0000053657	ZWIĄZEK SYBIRAKÓW, cel szczegółowy: ODDZIAŁ W LESZNIE



Lista OPP które mogą otrzymać 1,5% podatku za rok 2022

Spośród ponad 350 organizacji pozarządowych, które działają w Lesznie, 66 z nich jest uprawnionych do otrzymania 1,5% podatku.

Znacie je wszystkie?

Jeśli nie, zachęcamy do zapoznania się z kolejnymi stronami broszury! Z myślą o Was przygotowaliśmy krótkie opisy każdej OPP. Mamy nadzieję, że pomogą Wam w poznaniu, czym zajmuje się dany podmiot i czy jej cele są bliskie Waszemu sercu.

Co jest dla Was istotne?

Może sport, pomoc społeczna, zdrowie, edukacja, kultura i sztuka, seniorzy, dzieci?

Komu w tym roku **pomożecie**?

Wybór należy do **Was!**

Zostaw**MY** swoje 1,5%
w Lesznie!





KRS: 0000122672

**CEL SZCZEGÓŁOWY
AEROKLUB LESZCZYŃSKI**

CELEM ORGANIZACJI JEST M.IN.:

- ▶ rozwój i popularyzacja sportu lotniczego w Polsce;
- ▶ organizowanie i prowadzenie współzawodnictwa sportowego w sporcie lotniczym;
- ▶ pielęgnowanie tradycji polskiego lotnictwa.

1,5%



Aeroklub Leszczyński

ul. Szybowników 28,
64-100 Leszno
517 542 268

biuro@aeroklub.leszno.pl
www.aeroklub.leszno.pl



KRS: 0000224658

CEL SZCZEGÓŁOWY
DOM DZIECKA IM. ŚWIĘTEJ
RODZINY W LESZNIE

CELEM ORGANIZACJI JEST M.IN.:

- ▶ przyjmowanie dzieci trwale lub okresowo pozbawionych opieki;
- ▶ organizacja zajęć wychowawczych, korekcyjnych, terapeutycznych.

1,5%



Dom Dziecka im. Świętej Rodziny

ul. Paderewskiego 8,
64-100 Leszno
65 300 10 06

ddleszno@caritaspoznani.pl



KRS: 0000215720

CEL SZCZEGÓŁOWY
MCP ALTERNATYWA LESZNO

CELEM ORGANIZACJI JEST M.IN.:

- ▶ **prorowadzenie działalności w zakresie przeciwdziałania uzależnieniom, patologii społecznej, zaburzeniom zachowania i zaburzeniom zdrowia psychicznego - dzieci, młodzieży i dorosłych - pełnosprawnych i niepełnosprawnych.**
- ▶ **objęcie wieloaspektowym programem pomocy osób pełnosprawnych i niepełnosprawnych, uzależnionych, zagrożonych uzależnieniem, patologią społeczną i zaburzeniami zachowania oraz zdrowia psychicznego.**
- ▶ **prorowadzenie działań edukacyjno-profilaktyczno-terapeutycznych mających na celu leczenie i promowanie zdrowego stylu życia.**

1.5%



**Młodzieżowe Centrum Profilaktyki
Alternatywa**

Al. Jana Pawła II 6, 64-100 Leszno
65 529 74 94
nasza@alternatywa.leszno.pl



KRS: 0000277339

CELEM ORGANIZACJI JEST M.IN.:

- ▶ pomoc i integracja rodzin opiekujących się chorymi na zespół Dandy-Walkera oraz wyrównywanie szans chorych;
- ▶ działalność charytatywna mająca na celu wspieranie chorych na zespół Dandy-Walkera i ich rodzin;
- ▶ propagowanie wiedzy i informacji na temat diagnozowania, leczenia i rehabilitacji chorych na zespół Dandy-Walkera;
- ▶ podejmowanie działalności na rzecz pomocy niepełnosprawnym - chorym na zespół DandyWalkera.

1,5%



**Fundacja Chorych na Zespół Dandy
Walkera „Podaj dalej”**

ul. Bułgarska 5/10

64-100 Leszno

65 520 02 33 / 608 104 315

fundacja@dandy-walker.org.pl

<https://dandy-walker.org.pl/>



KRS: 0000510810

CELEM ORGANIZACJI JEST M.IN.:

- ▶ pomoc społeczna, w tym pomoc rodzinom i osobom w trudnej sytuacji życiowej oraz wyrównywanie szans tych rodzin i osób;
- ▶ działalność charytatywna.



1,5%

Fundacja Delhan
Uśmiech w Barwach Tęczy

ul. Budowlanych 5

64-100 Leszno

781 025 025

biuro@fundacjadelhan.pl

<https://fundacjadelhan.pl/>



KRS: 0000214614

CELEM ORGANIZACJI JEST M.IN.:

- ▶ rozwijanie zainteresowania muzycznych u dzieci, młodzieży i dorosłych;
- ▶ nauka wrażliwości na sztukę, przekazywanie, że warto cenić i szanować jej twórców;
- ▶ nauczanie jak odbierać koncerty i przedstawienia, w jaki sposób przyswajać ich artystyczne i społeczne wartości;
- ▶ kształtowanie słuchu muzycznego.



1,5%

Fundacja Edukacyjna Pro Musica

ul. Geodetów 1

64-100 Leszno

65 529 24 88 / 507 191 987 / 609 579 878

info@pro-musica.org.pl / promusica@op.pl

www.pro-musica.org.pl

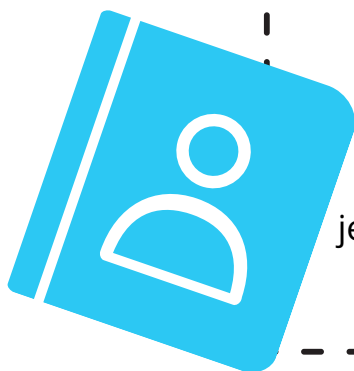


KRS: 0000399979

CELEM ORGANIZACJI JEST M.IN.:

- ▶ pomoc społeczna, w tym pomoc rodzinom i osobom w trudnej sytuacji życiowej oraz wyrównywanie szans tych rodzin i osób;
- ▶ działalność na rzecz integracji i reintegracji zawodowej i społecznej osób zagrożonych wykluczeniem społecznym;
- ▶ udzielanie pomocy społecznej, w tym pomocy rodzinom i osobom w trudnej sytuacji życiowej oraz wyrównywania szans tych rodzin i osób;
- ▶ przeciwdziałanie uzależnieniom i patologiom społecznym.

1,5%



Fundacja Jesienny Uśmiech

ul. Henryka Sienkiewicza 9

64-100 Leszno

607 757 979

jesienny.usmiech.fundacja@gmail.com

www.jesiennyusmiech.pl



KRS: 0000548026

CELEM ORGANIZACJI JEST M.IN.:

- ▶ **prowadzenie, wspieranie działalności rodzinnych domów pomocy społecznej;**
- ▶ **wspieranie przedsięwzięć mających za przedmiot poprawę świadczeń społecznych dla osób starszych, chorych i niepełnosprawnych;**
- ▶ **ochrona zdrowia oraz ratowania życia, w tym działalność na rzecz osób starszych, chorych i niepełnosprawnych;**
- ▶ **inicjowanie i wspieranie oraz lub współrealizowanie projektów poprawiających warunki życia ludzi starszych, chorych, samotnych i niepełnosprawnych.**

1,5%



Fundacja London Polish Society

ul. Żniwna 28
64 -100 Leszno
508 834 118

barbara_peciak@polskidomopieki.pl
www.polskidomopieki.pl

**FUNDACJA NA RZECZ
ROZWOJU
PAŃSTWOWEJ WYŻSZEJ
SZKOŁY ZAWODOWEJ
IM. JANA AMOSA
KOMEŃSKIEGO
W LESZNIE**

KRS: 0000153535

CELEM ORGANIZACJI JEST M.IN.:

- ▶ kształtowanie pozytywnego wizerunku Państwowej Wyższej Szkoły Zawodowej im. Jana Amosa Komeńskiego w Lesznie w kraju i poza granicami;
- ▶ udzielanie pomocy materialnej kołom naukowym studentów działającym przy Instytutach PWSZ w Lesznie;
- ▶ wspieranie władz Uczelni w pozyskiwaniu stałej kadry naukowej;
- ▶ udzielanie pomocy materialnej PWSZ w Lesznie.

1,5%



**Fundacja Na Rzecz Rozwoju Państwowej
Wyższej Szkoły Zawodowej im. Jana Amosa
Komeńskiego**

ul. Adama Mickiewicza 5
64-100 Leszno
65 529 60 65
fundacja@pwsz.edu.pl
www.ansleszno.pl



KRS: 0000076552

CELEM ORGANIZACJI JEST M.IN.:

- ▶ **przeciwdziałanie, kompensacja i eliminacja negatywnych skutków transformacji ustrojowej;**
- ▶ **działanie na rzecz osób i rodzin zagrożonych wykluczeniem społecznym, dyskryminacją, patologią;**
- ▶ **świadczenie pomocy rodzinom z problemem uzależnienia;**
- ▶ **wspieranie seniorów i osób niepełnosprawnych.**

1,5%



Fundacja „Odzew”

ul. Gen. Józefa Dowbora-Muśnickiego 4
64-100 Leszno
65 529 98 46 / 609 530 557
odzew@interia.pl

**FUNDACJA NA RZECZ
ROZWOJU UROLOGII
LESZCZYŃSKIEJ**

KRS: 0000133582

CELEM ORGANIZACJI JEST M.IN.:

- ▶ pomoc i wspomaganie Oddziału Urologicznego Wojewódzkiego Szpitala Zespolonego w Lesznie;
- ▶ pozyskiwanie środków na zakup sprzętu i leków;
- ▶ ochrona i promocja zdrowia;
- ▶ podnoszenie standardów opieki medycznej nad pacjentami.

1,5%



Fundacja Urologii Leszczyńskiej

ul. Tadeusza Rejtana 11/6
64-100 Leszno
601 818 157
urologia.leszno@gmail.com



KRS: 0000065247

CEL SZCZEGÓŁOWY

IKS LESZNO

CELEM STOWARZYSZENIA JEST M.IN.:

- ▶ **propagowanie, promocja i organizowanie działalności sportowej;**
- ▶ **prowadzenie działalności rehabilitacyjnej w środowisku osób niepełnosprawnych;**
- ▶ **integracja środowisk niepełnosprawnych z osobami sprawnymi.**

1,5%



**Integracyjny Klub Sportowy
Leszno**

ul. Bolesława Prusa 33,
64-100 Leszno
668 107 853
iksleszno@op.pl



**KATOLICKA FUNDACJA
ROZRADUJ SIĘ W PANU**

KRS: 0000588215

CELEM ORGANIZACJI JEST M.IN.:

- ▶ pomoc społeczna, w tym pomoc rodzinom i osobom w trudnej sytuacji życiowej oraz wyrównywanie szans tych rodzin i osób;
- ▶ przeciwdziałanie uzależnieniom i patologiom społecznym;
- ▶ ochrona i promocja zdrowia;
- ▶ działalność charytatywna.

1,5%



Katolicka Fundacja Rozraduj się w Panu

ul. Barbary Jeziorkowskiej 15
64-100 Leszno
570 737 577

fundacja@rozradujsiewpanu.pl



KRS: 0000270261

CEL SZCZEGÓŁOWY

KP POLONIA 1912 LESZNO 6348

CELEM ORGANIZACJI JEST M.IN.:

- ▶ kształtowanie pozytywnych cech charakteru i osobowości poprzez uczestnictwo w realizacji zadań statutowych Stowarzyszenia, przy jednoczesnym uświadamianiu konieczności aktywnego uczestniczenia w procesie sportowego nauczania;
- ▶ zrzeszanie osób pragnących wspomagać dzieci i młodzież w uprawianiu sportu, ze szczególnym uwzględnieniem piłki nożnej i stwarzaniu im warunków do rozwoju w tym zakresie;
- ▶ tworzenie warunków do uprawiania piłki nożnej.

1,5%



Klub Sportowy „Polonia 1912” Leszno

ul. Górowska 49

64-100 Leszno

783 828 171

info@polonia1912leszno.pl



KRS: 0000420287

CELEM ORGANIZACJI JEST M.IN.:

- ▶ **wspieranie działalności artystycznej i organizacyjnej Chóru Miejskiego „Chopin” poprzez: popularyzację działalności Chóru; pozyskiwanie środków finansowych z przeznaczeniem na działalność statutową; organizowanie spotkań okolicznościowych dla przyjaciół oraz byłych członków Chóru;**
- ▶ **organizacja koncertów, spotkań, imprez muzycznych i rozrywkowych, konkursów i festiwali, wspólnych plenerów i warsztatów z pozostałymi grupami artystycznymi m.in. dla mieszkańców miasta Leszna;**
- ▶ **wydawnictwo materiałów reklamowych, broszur, publikacji muzycznych oraz biuletynów.**

1,5%



**Leszczyńskie Stowarzyszenie
Artystyczne im. Fryderyka Chopina**

ul. Ostroroga 68/5
64-100 Leszno
884 990 041

chorchopinleszno@gmail.com
www.chormiejskichopin.leszno.pl



KRS: 0000070363

CELEM ORGANIZACJI JEST M.IN.:

- ▶ **działania w zakresie integracji społecznej, Integracyjny Turniej Kręglarski;**
- ▶ **działalność Naukowo- Wydawnicza – Czasopismo regionalne „Nowa Elita” - redaktor naczelny Iwony Nowocińskiej;**
- ▶ **działalność w zakresie edukacji kulturalnej: Konkursy plastyczne: „Portret Wojska Polskiego” oraz „ Moje miejsce na ziemi”, Warsztaty plastyczne organizowane z okazji Międzynarodowego Dnia Osób Niepełnosprawnych oraz Koncerty Integracyjne.**

**Leszczyńskie Stowarzyszenie
"Dzieciom Niepełnosprawnym"**

ul. Łaziebna 14
64-100 Leszno
65 520 38 80

dzieciom.stowarzyszenie@gmail.com;
lsdn@leszno.net



1.5%

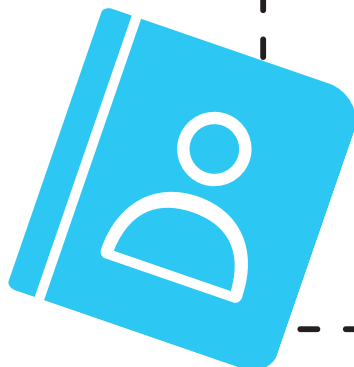
**LESZCZYŃSKIE
STOWARZYSZENIE
„KLUB
ABSTYNETÓW”**

KRS: 0000034807

CELEM ORGANIZACJI JEST M.IN.:

- ▶ zmiana obyczajów i zachowań ludzkich poprzez propagowanie postaw abstynenckich, a w szczególności marginalizacji pijaństwa;
- ▶ prowadzenie działalności informacyjnej w zakresie wiedzy o uzależnieniach, zwiększonym niebezpieczeństwie i o szkodach z nimi związanymi oraz propagowanie idei trzeźwości;
- ▶ udzielanie informacji w kwestii utrzymania trzeźwości;
- ▶ ochrona i promocja zdrowia.

1,5%



**Leszczyńskie Stowarzyszenie
„Klub Abstynentów”**

ul. Przemysłowa 27
64-100 Leszno
605 296 868

klubabstynentowleszno@onet.pl



STOWARZSZENIE
RAZEM Z NAMI

KRS: 0000248353

CELEM ORGANIZACJI JEST M.IN.:

- ▶ **rozwijanie wszechstronnej pomocy dzieciom i młodzieży z niepełnosprawnością intelektualną w ich rozwoju, samorealizacji i adaptacji życiowej;**
- ▶ **pomoc dzieciom i młodzieży z niepełnosprawnością intelektualną w przystosowaniu do życia społecznego;**
- ▶ **popularyzowanie i stosowanie/realizowanie różnorodnych form rehabilitacji i rewalidacji dzieci i młodzieży z niepełnosprawnością intelektualną;**
- ▶ **wspieranie inicjatyw zmierzających do integracji społecznej.**

1,5%



Leszczyńskie Stowarzyszenie „RAZEM Z NAMI” Na Rzecz Dzieci i Młodzieży z Niepełnosprawnością Intelektualną

Al. Jana Pawła II nr 10
65 520 40 04

s.razemznami@gmail.com



KRS: 0000055194

CELEM ORGANIZACJI JEST M.IN.:

- ▶ **zniesienie barier psychospołecznych i psychofizycznych wynikających z przebytej choroby nowotworowej piersi;**
- ▶ **organizowanie i prowadzenie różnych form działalności zmierzającej do zwalczania i minimalizowania kalectwa i inwalidztwa z przebytej choroby nowotworowej piersi;**
- ▶ **pomoc społeczna, w tym pomoc rodzinom i osobom w trudnej sytuacji życiowej oraz wyrównywanie szans tych rodzin i osób;**
- ▶ **zorganizowanie rehabilitacji kobiet po mastektomii.**

1,5%



**Leszczyńskie Stowarzyszenie
Rehabilitacyjne „Amazonka”**

ul. Bolesława Chrobrego 37
64-100 Leszno
65 520 51 15
amazonkileszno@op.pl
www.amazonki.leszno.pl



KRS: 0000031247

CELEM ORGANIZACJI JEST M.IN.:

- ▶ pomoc społeczna, w tym pomoc rodzinom i osobom w trudnej sytuacji życiowej oraz wyrównywanie szans tych rodzin i osób;
- ▶ działalność na rzecz integracji europejskiej oraz rozwijania kontaktów i współpracy między społeczeństwami
- ▶ działalność na rzecz rodziny, macierzyństwa, rodzicielstwa, upowszechniania i ochron praw dziecka
- ▶ przeciwdziałanie uzależnieniom i patologiom społecznym.

1.5%



Lions Club Leszno 2000

Ul. Geodetów 1

64-100 Leszno

www.lcleszno.pl

kontakt przez formularz dostępny
na stronie [www](http://www.lcleszno.pl)



KRS: 0000055622

CELEM ORGANIZACJI JEST M.IN.:

- ▶ organizowanie i realizowanie życia sportowego członków klubu w zakresie dyscyplin sportów pływackich, w oparciu o bazę techniczną Środowiskowej pływalni Edukacyjnej oraz pomoc organizacyjną i materialną członków, działaczy i sympatyków;
- ▶ organizowanie zawodów środowiskowych, regionalnych, krajowych i międzynarodowych w zakresie dyscyplin pływackich;
- ▶ angażowanie członków i sympatyków do uprawiania sportu wyczynowego oraz różnorodnych form aktywności fizycznej i rekreacji dostosowanych do wieku, przygotowania sprawnościowego i zainteresowań.

1,5%



Miejski Klub Pływacki Astromal – Leszno

Al. Jana Pawła II 10

64-100 Leszno

507 779 194

mkpastromalleszno@gmail.com



KRS: 0000028529

CEL SZCZEGÓŁOWY
MKS REAL ASTROMAL

CELEM ORGANIZACJI JEST M.IN.:

- ▶ doskonalenie uzdolnień sportowych i sprawności fizycznej członków Klubu;
- ▶ zapewnianie członkom Klubu możliwości uczestnictwa we współzawodnictwie sportowym;
- ▶ angażowanie członków Klubu do uprawiania różnych form aktywności fizycznej;
- ▶ dbałość o zdrowie członków Klubu;
- ▶ prowadzenie szkolenia sportowego.

1,5%



Międzyszkolny Klub Sportowy
„Real-Astromal”

ul. Tadeusza Rejtana 1
64-100 Leszno
514 131 132

recznaleszno@gmail.com
www.reczna.leszno.pl



KRS: 0000103857
CEL SZCZEGÓŁOWY
KOŁO TERENOWE W LESZNIE

CELEM ORGANIZACJI JEST M.IN.:

- ▶ doskonalenie uzdolnień sportowych i sprawności fizycznej członków Klubu;
- ▶ zapewnianie członkom Klubu możliwości uczestnictwa we współzawodnictwie sportowym;
- ▶ angażowanie członków Klubu do uprawiania różnych form aktywności fizycznej;
- ▶ dbałość o zdrowie członków Klubu;
- ▶ prowadzenie szkolenia sportowego.



1.5%

Polski Związek Głuchych, koło w Lesznie

ul. Chrobrego 37
64-100 Leszno
695 328 586 / 65 520 71 81
pzg.leszno@o2.pl



KRS: 0000074145

CEL SZCZEGÓŁOWY
KOŁO LESZNO

CELEM ORGANIZACJI JEST M.IN.:

- ▶ integracja osób chorych, organizowanie różnych form działalności kulturalnej i artystycznej niewidomych, w także sportu turystyki i rekreacji oraz wypoczynku dorosłych i dzieci;
- ▶ działania na rzecz wydawania książek, czasopism i innych wydawnictw pismem punktowym, drukiem powiększonym oraz na innych nośnikach dla niewidomych, a także na rzecz zwiększenia dostępności pomocy dydaktycznych;
- ▶ wyrównywanie szans osób niewidomych w dostępie do informacji, edukacji oraz szeroko pojętej aktywności społecznej;
- ▶ działania na rzecz zaopatrzenia osób niewidomych w sprzęt rehabilitacyjny.

1,5%



Polski Związek Niewidomych

ul. Jarosława Dąbrowskiego 45a
64-100 Leszno
607 584 997



KRS: 0000385915

CELEM ORGANIZACJI JEST M.IN.:

- ▶ reprezentowanie interesów członków stowarzyszenia i osób chorych na cukrzycę wobec władz państwowych i samorządowych poprzez inspirowanie podejmowania tematyki opieki diabetologicznej przez sejm, rząd, ministerstwo zdrowia, organy lokalnej władzy i samorządowe oraz aktywny udział w nich;
- ▶ współpraca z ministrem zdrowia oraz polskim towarzystwem diabetologicznym w celu wypracowania najlepszego modelu leczenia diabetologicznego, poziomu świadczeń i cen leków i innych urządzeń niezbędnych diabetikom;
- ▶ organizowanie i prowadzenie edukacji diabetologicznej wśród chorych i całego społeczeństwa, w celu podniesienia wiedzy o cukrzycy, jej skutków oraz samokontroli poprzez: działalność wydawniczą; szkolenia; turnusy rehabilitacyjne - szkoleniowe; prasę, radio, telewizję, internet;

1,5%



**Polskie Stowarzyszenie Diabetyków
Oddział Rejonowy w Lesznie**

ul. Jarosława Dąbrowskiego 45a
64-100 Leszno
65 520 84 52



KRS: 0000309320

CELEM ORGANIZACJI JEST M.IN.:

- ▶ wsparcie w rozpoznawaniu, rozumieniu i zaspokajaniu przez rodzinę potrzeb rozwojowych, psychicznych i społecznych dziecka;
- ▶ wsparcie rodziny w kontaktach z placówkami opieki zdrowotnej, szkołami, poradniami psychologiczno-pedagogicznymi i innymi instytucjami w zakresie oddziaływania rehabilitacyjnego i edukacyjnego oraz opiekuńczego
- ▶ poprawa sprawności psychoruchowej lub zapobieganie jej pogarszaniu;
- ▶ poprawa sprawności procesów poznawczych;

1,5%



**Polskie Stowarzyszenie Na Rzecz Osób
Z Niepełnosprawnością Intelektualną
Koło w Lesznie**

ul. Starozamkowa 14a
64-100 Leszno
65 529 64 74
orew.leszno@psoni.org.pl



KRS: 0000270261

CEL SZCZEGÓŁOWY

PM 5 LESZNO 8755

FUNDUSZE UZBIERANE Z 1% PODATKU PRZEZNACZANE SĄ NA:

- ▶ zakup wyposażenia na plac zabaw;
- ▶ zakup zabawek oraz środków i pomocy dydaktycznych.



Przedszkole Miejskie nr 5 w Lesznie

Plac J. A. Komeńskiego 5

64-100 Leszno

65 520 32 75

przedszkole5leszno@wp.pl

www.pm5leszno.przedszkolna.net

1,5%



KRS: 0000270261

CEL SZCZEGÓŁOWY

PM 7 LESZNO 8108

**FUNDUSZE UZBIERANE Z 1% PODATKU
PRZEZNACZANE SĄ NA:**

- ▶ zakup wyposażenia na plac zabaw.



1.5%

**Przedszkole Miejskie nr 7
im. Misia Uszatka w Lesznie**

ul. Stanisława Żeromskiego 19

64-100 Leszno

65 520 79 49

przedszkole7@onet.pl

www.przedszkole7leszno.pl



KRS: 0000270261

CEL SZCZEGÓŁOWY

PM 8 LESZNO 8102

FUNDUSZE UZBIERANE Z 1% PODATKU PRZEZNACZANE SĄ NA:

- ▶ doposażenie przedszkola w pomoce dydaktyczne oraz zabawki dla wychowanków placówki.

1,5%

**Przedszkole Miejskie nr 8 im.
Czerwonego Kapturka w Lesznie**

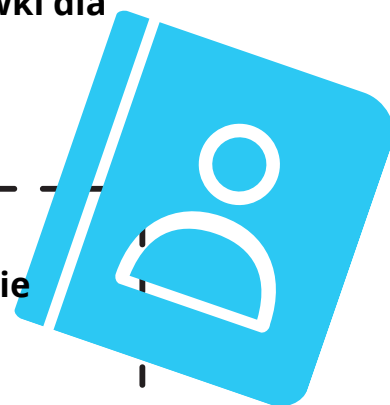
ul. Jagiellońska 6

64-100 Leszno

65 520 45 51

dyrektor@przedszkole.leszno.eu

www.pm8leszno.przedszkolna.net





ZIELONY ŚWIAT

KRS: 0000270261

CEL SZCZEGÓŁOWY

PM 10 LESZNO 6223

**FUNDUSZE UZBIERANE Z 1% PODATKU
PRZEZNACZANE SĄ NA:**

- ▶ doposażenie przedszkola w pomoce dydaktyczne oraz zabawki dla wychowanków placówki.



**Przedszkole Miejskie nr 10
„Zielony Świat” w Lesznie**

ul. Bolesława Prusa 22c

64-100 Leszno

65 526 81 26

poczta@przedszkolezielonyswiat.pl

www.przedszkolezielonyswiat.pl

1,5%

**PRZEDSZKOLE
MIEJSKIE NR 12
W LESZNIE**

KRS: 0000270261

CEL SZCZEGÓŁOWY

PM 12 LESZNO 6299

**FUNDUSZE UZBIERANE Z 1% PODATKU
PRZEZNACZANE SĄ NA:**

- ▶ modernizację i zazielenianie placu zabaw na terenie przedszkola;
- ▶ doposażenie przedszkola w pomoce dydaktyczne oraz zabawki dla wychowanków placówki.

1,5%

Przedszkole Miejskie nr 12 w Lesznie

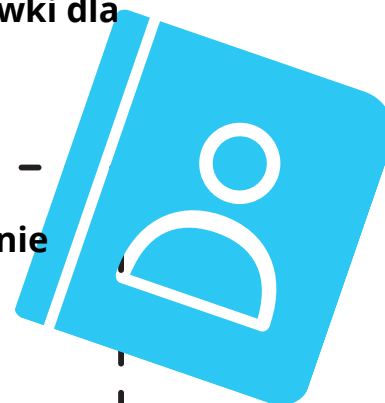
ul. Czarnoleska 1

64-100 Leszno

65-5-270-076

przedszkole12leszno@wp.pl

www.przedszkole12leszno.edupage.org





KRS: 0000270261

CEL SZCZEGÓŁOWY

PM 13 LESZNO 6298

FUNDUSZE UZBIERANE Z 1% PODATKU PRZEZNACZANE SĄ NA:

- ▶ modernizację i zazielenianie placu zabaw na terenie przedszkola;
- ▶ doposażenie przedszkola w pomoce dydaktyczne oraz zabawki dla wychowanków placówki.

1,5%

Przedszkole Miejskie nr 13 w Lesznie

ul. Łowiecka 50

64-100 Leszno

65 529 01 18

przedszkole13.leszno@wp.pl

www.przedszkole13-leszno.pl



**PRZEDSZKOLE
MIEJSKIE NR 15
W LESZNIE**

KRS: 0000270261

**CEL SZCZEGÓŁOWY
PM 15 LESZNO 8169**

**FUNDUSZE UZBIERANE Z 1% PODATKU
PRZEZNACZANE SĄ NA:**

- ▶ doposażenie przedszkola w pomoce dydaktyczne.



Przedszkole Miejskie nr 15 w Lesznie

ul. Rumuńska 13

64-100 Leszno

65 520 07 84

przedszkole15leszno@wp.pl

1,5%



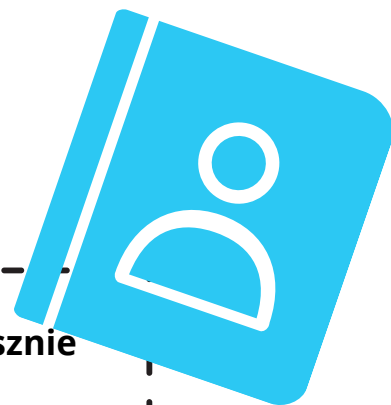
KRS: 0000270261

CEL SZCZEGÓŁOWY

PM 18 LESZNO 8060

FUNDUSZE UZBIERANE Z 1% PODATKU PRZEZNACZANE SĄ NA:

- ▶ doposażenie przedszkola w pomoce dydaktyczne;
- ▶ doposażenie przedszkola w meble.



Przedszkole Miejskie nr 18 w Lesznie

ul. Włodarczaka 3

64-100 Leszno

65 520 31 87

przedszkole18.leszno@gmail.com

www.pm18leszno.przedszkolna.net

1,5%



**PRZEDSZKOLE MIEJSKIE NR 19
IM. LEŚNA KRAINA**

ul. Juliusza Osterwy 4
64-100 Leszno
tel. 65 526 82 90

KRS: 0000270261

CEL SZCZEGÓŁOWY

PM 19 LESZNO 9039

**FUNDUSZE UZBIERANE Z 1% PODATKU
PRZEZNACZANE SĄ NA:**

- ▶ doposażenie placu zabaw;
- ▶ wykonanie ścieżki edukacyjnej.



1,5%

Przedszkole Miejskie nr 19

ul. Janusza Osterwy 4
64-100 Leszno
65 526 82 90
przedszkole19@onet.eu
www.pm19leszno.przedszkolna.net



KRS: 0000270261

CEL SZCZEGÓŁOWY

PM 21 LESZNO 8044

FUNDUSZE UZBIERANE Z 1% PODATKU PRZEZNACZANE SĄ NA:

- ▶ zakup zabawek oraz środków i pomocy dydaktycznych.



Przedszkole Miejskie nr 21 z Oddziałami
Integracyjnymi i Specjalistycznymi im. Przyjaciół
Kubusia Puchatka w Lesznie

ul. Armii Krajowej 11

64-100 Leszno

65 520 00 65

www.przedszkole21.leszno.pl

przedszkole21@poczta.onet.pl

1,5%



KRS: 0000270261

CEL SZCZEGÓŁOWY

SP NR 1 LESZNO 2011

FUNDUSZE UZBIERANE Z 1% PODATKU PRZEZNACZANE SĄ NA:

- ▶ zakup tablicy multimedialnej;
- ▶ modernizacja szkolnej pracowni komputerowej.

**Szkoła Podstawowa nr 1
im. Marii Konopnickiej Leszno**

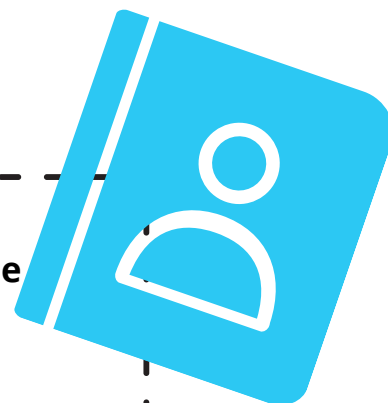
Al. Krasińskiego 2

64-100 Leszno

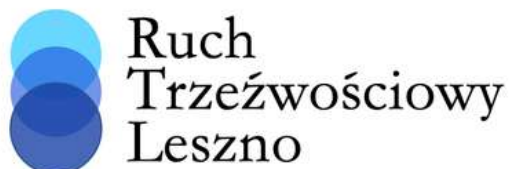
65 529 91 28

www.sp1.leszno.pl

sp1leszno@gmail.com



1,5%



KRS: 0000024646

CELEM ORGANIZACJI JEST M.IN.:

- ▶ **wsparcie członków we wstrzymywaniu się od spożywania napojów alkoholowych;**
- ▶ **propagowanie na zewnątrz trzeźwość i zmianę obyczajów w kierunku usunięcia z życia rodziny i jednostki napojów alkoholowych jako stałych składników w różnych uroczystościach, jak i wydarzeń dnia codziennego;**
- ▶ **inicjowanie i pomoc w organizowaniu oraz patronuje oddziałom stowarzyszenia;**
- ▶ **inicjowanie i pomoc w prowadzeniu na terenie zakładów leczenia otwartego i zamkniętego grup psychoterapeutycznych na wzór "Anonimowych alkoholików".**

1,5%

Stowarzyszenie Ruch Trzeźwościowy

ul. Prochownia 25 b
64-100 Leszno
883 965 785

ruchtrzezwosciowy@gmail.com



KRS: 0000379351

CELEM ORGANIZACJI JEST M.IN.:

- ▶ organizacja masowych imprez sportowych i rekreacyjnych,
w szczególności: Majówka z ABC – największy rajd rowerowy w Polsce;
▶ Leszczyński Maraton Rowerowy Bikefun Maraton – ogólnopolski maraton
kolarski dla amatorów; Eco Bieg Sporting Maraton – maraton biegowy
w Karczmie Borowej;
- ▶ propagowanie aktywnego trybu życia poprzez sport, rekreację
i rehabilitację ruchową;
- ▶ rozbudzenie zainteresowań sztuką, kulturą i tradycją własnego
miasta, regionu, Polski i Europy;
- ▶ organizacja imprez charytatywnych i integracyjnych.

1,5%

Stowarzyszenie "Aktywna Trzynastka"

ul. Rejtana 1
64-100 Leszno
65 526 80 53

aktywnatrzynastka@gmail.com





KRS: 0000078144

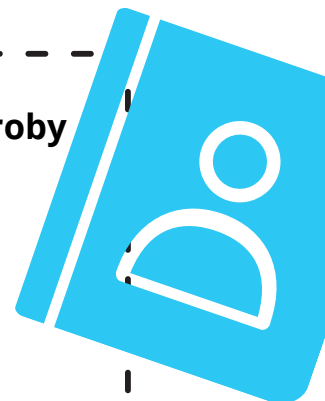
CELEM ORGANIZACJI JEST M.IN.:

- ▶ **poprawa warunków życiowych i zdrowotnych osób z chorobami reumatycznymi oraz zwiększenie uczestnictwa w życiu społecznym;**
- ▶ **podejmowanie działań zmierzających do integracji osób niepełnosprawnych w społeczeństwie i wyrównywania skutków ich niepełnosprawności;**
- ▶ **likwidacja barier psychologiczno-społecznych u reumatyków;**
- ▶ **propagowanie idei zrozumienia, życzliwości i pomocy osobom potrzebującym zgodnie z wartościami chrześcijańskimi.**

1,5%

Stowarzyszenie Chorych na Choroby Reumatyczne

ul. Gen. Grota Roweckiego 24
64-100 Leszno
scncr@gmail.com
508 669 195





KRS: 0000118937

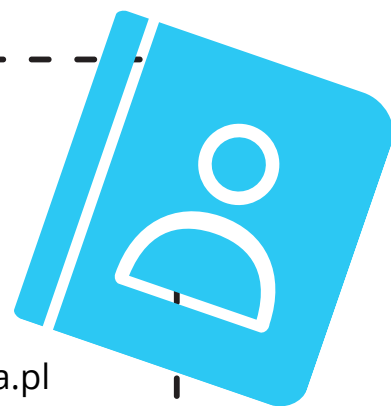
CELEM ORGANIZACJI JEST M.IN.:

- ▶ pomoc społeczna, w tym pomoc rodzinom i osobom w trudnej sytuacji życiowej oraz wyrównywanie szans tych rodzin i osób;
- ▶ likwidacja barier psychologiczno-społecznych u reumatyków;
- ▶ przeciwdziałanie uzależnieniom i patologiom społecznym.

1,5%

Stowarzyszenie " ECHO"

Al. Z. Krasińskiego 30
64-100 Leszno
512 330 019
stowarzyszenie-echo@gazeta.pl



**STOWARZYSZENIE
KATOLICKIE
SENIORÓW IM.
JANA PAWŁA II**

KRS: 0000614310

CELEM ORGANIZACJI JEST M.IN.:

- ▶ **działalność o charakterze zadaniowo - formacyjno - rekolekcyjnym, turystyczno - pielgrzymkowym, opiekuńczym, może być realizowana na terenie Polski i poza jej granicami;**
- ▶ **kształtowanie osobowości ludzkiej w oparciu o naukę Kościoła oraz tradycję kultury narodu polskiego;**
- ▶ **kształtowanie i pogłębianie świadomości narodowej i religijnej, poczucie odpowiedzialności za rozwój i służbę Kościołowi i narodowi;**

1,5%

**Stowarzyszenie Katolickie Seniorów
im. Jana Pawła II**

ul. Ludwika Zamenhofa 88
64-100 Leszno
501 869 603
klubsenioraleszno@gmail.com





KRS: 0000270261
CEL SZCZEGÓŁOWY
AKADEMIA TAEKWONDO
DRACHE 9591

CELEM ORGANIZACJI JEST M.IN.:

- ▶ prowadzenie działalności edukacyjnej i sportowej zwłaszcza w zakresie inicjowania, wspierania i pomocy w przedsięwzięciach edukacyjno - sportowych na rzecz rozwoju psychofizycznego dzieci, młodzieży i osób dorosłych oraz promocji dalekowschodnich dyscyplin sportowych

1.5%

**STOWARZYSZENIE KLUBU SPORTÓW
WALKI "DRACHE"**

ul. M. Kopernika 7
64-100 Leszno
661 989 662
ksdrache@gmail.com





KRS: 0000348075

CELEM ORGANIZACJI JEST M.IN.:

- ▶ **działalność społeczna, edukacyjna, oświatowa oraz charytatywna;**
- ▶ **kształtowanie życia kulturalnego i społecznego;**
- ▶ **współdziałanie z organami administracji rządowej i samorządowej w zakresie pomocy społecznej i socjalnej;**
- ▶ **przeciwdziałanie patologiom społecznym;**
- ▶ **promocja i organizacja wolontariatu;**
- ▶ **upowszechnianie kultury fizycznej, sportu i ekologii.**

1,5%

Stowarzyszenie „Kolory”

ul. Zamenhofska 48
64-100 Leszno
530 426 418
biuro@hospicjum-kolory.pl
www.hospicjum-kolory.pl





KRS: 000034219

CELEM ORGANIZACJI JEST M.IN.:

- ▶ zapobieganie i walka z marnotrawstwem żywności;
- ▶ udzielanie pomocy żywnościowej, rzeczowej, prawnej, psychologicznej, edukacyjnej osobom szczególnie potrzebującym;
- ▶ inicjowanie i koordynacja działań instytucji, organizacji i placówek charytatywnych zajmujących się rozdziałem żywności wśród potrzebujących.

1,5%

**Stowarzyszenie Leszczyński Bank
Żywności**

Pl. J. Metziga 17
64-100 Leszno
518 215 289 / 517 604 284
leszczynskibankzywnosci@wp.pl





KRS: 0000068839

CELEM ORGANIZACJI JEST M.IN.:

- ▶ **wszelchstronna pomoc dzieciom i młodzieży niepełnosprawnej;**
- ▶ **pozyskiwanie środków na leczenie oraz rehabilitację;**
- ▶ **pozyskiwanie środków i źródeł finansowania na zakup sprzętu rehabilitacyjnego oraz ortopedycznego;**
- ▶ **działania na rzecz wyrównywania szans osób niepełnosprawnych i ich rodzin.**



1,5%

**Stowarzyszenie na Rzecz Dzieci i Młodzieży
Specjalnej Troski im. Janusza Korczaka**

Podgórna 3D
64-140 Włoszakowice
885 359 714
grazyna.gluszak@wp.pl



KRS: 0000578402

CELEM ORGANIZACJI JEST M.IN.:

- ▶ działanie ukierunkowane na wyrównywanie szans osób niepełnosprawnych;
- ▶ tworzenie warunków sprzyjających poszanowaniu ich praw oraz umożliwienie im wielopłaszczyznowej edukacji i rehabilitacji;
- ▶ działalność na rzecz rozwoju gospodarczego i przedsiębiorczości osób niepełnosprawnych;
- ▶ wspieranie działań umożliwiających likwidowanie barier dotyczących osoby niepełnosprawne w różnych dziedzinach życia, w tym barier w komunikowaniu się i dostępu do dóbr kultury;

1,5%



**Stowarzyszenie Na Rzecz Osób
Niepełnosprawnych Nasz Dom Nasz Świat**

Rynek Zaborowski 39B
64-100 Leszno
603 401 864
iwo525@wp.pl
www.naszdom-naszswiat.org/



KRS: 0000296593

CELEM ORGANIZACJI JEST M.IN.:

- ▶ integracja środowiska oficerów /podchorążych/ rezerwy, którzy służyli /bądź byli na przydziałach mobilizacyjnych/ w jednostkach i instytucjach wojskowych stacjonujących na terenie Garnizonu Leszno, a przez to pełniejsze wykorzystanie aktywności tegoż środowiska do działalności na rzecz rozwoju kulturalnego i materialnego ogółu społeczności Leszna i Ziemi Leszczyńskiej;
- ▶ opieka nad miejscami Pamięci Narodowej na terenie Garnizonu Leszno oraz gromadzenie pamiątek związanych z działaniami i funkcjonowaniem jednostek i instytucji wojskowych na terenie Garnizonu Leszno. Utworzenie Izby Pamięci Garnizonu Leszno,

1,5%



**Stowarzyszenie Oficerów Rezerwy
69 pplot w Lesznie**

ul. Obrońców Lwowa 5
64-100 Leszno
65 529 33 39
69pplot@wp.pl
www.sor69pplot.pl

**STOWARZYSZENIE
"PRZYJACIEL
SZKOŁY"
W LESZNIE**

KRS: 0000056976

CELEM ORGANIZACJI JEST M.IN.:

- ▶ wspieranie działalności statutowej szkoły podstawowej nr 12;
- ▶ działanie w zakresie kształtowania właściwej osobowości i rozwijanie postaw moralnych uczniów;
- ▶ realizowanie wszelkich innych, w granicach dozwolonych prawem, wniosków i postulatów członków stowarzyszenia;
- ▶ pozyskiwanie środków finansowych.

1,5%



Stowarzyszenie "Przyjaciel Szkoły" w Lesznie

ul. Rumuńska 6ab
64-100 Leszno
65 520 02 30



KRS: 0000306349

CELEM ORGANIZACJI JEST M.IN.:

- ▶ **promocja I Liceum Ogólnokształcącego w Lesznie na terenie miasta, województwa, w kraju oraz poza jego granicami;**
- ▶ **pomnażanie dorobku naukowego, wychowawczo-dydaktycznego, kulturalnego i materialnego szkoły;**
- ▶ **udzielanie pomocy społecznej uczniom i absolwentom w trudnej sytuacji życiowej oraz wyrównywania szans tych osób;**
- ▶ **promocja talentów naukowych, artystycznych i sportowych uczniów szkoły i pomoc w rozwijaniu talentów;**
- ▶ **ochrona i promocja zdrowia oraz upowszechnianie kultury fizycznej i sportu wśród młodzieży.**

1,5%



Stowarzyszenie Przyjaciół I LO w Lesznie

ul. K. Kurpińskiego 1
64-100 Leszno
65 529-94-25
lo1@leszno.edu.pl
www.jedynka-leszno.pl



KRS: 0000408759

CELEM ORGANIZACJI JEST M.IN.:

- ▶ **pozyskiwanie wraz z komendą hufca zhp leszno kandydatów na instruktorów i zakładanie nowych drużyn harcerskich oraz gromad suchowych;**
- ▶ **stwarzanie warunków wszechstronnego, intelektualnego, społecznego, duchowego, emocjonalnego i fizycznego rozwoju człowieka;**
- ▶ **pomoc w odzyskiwaniu tożsamości harcerskiej przez byłych harcerzy i instruktorów;**
- ▶ **nieskrępowane kształtowanie osobowości człowieka odpowiedzialnego, przy poszanowaniu jego prawa do wolności i godności, w tym wolności od nałogów**

1,5%

**Stowarzyszenie Przyjaciół
Harcerstwa Hufca ZHP Leszno**

ul. Sokoła 20
64-100 Leszno
607 248 602
sphleszno@go2.pl





KRS: 0000330978

CELEM ORGANIZACJI JEST M.IN.:

- ▶ **pozyskiwanie i pomnażanie środków materialnych służących celom działalności stowarzyszenia;**
- ▶ **nawiązywanie kontaktów z absolwentami;**
- ▶ **promocja zespołu szkół rolniczo-budowlanych w Lesznie na terenie miasta, województwa, w kraju oraz poza jego granicami;**
- ▶ **organizacja i finansowanie wycieczek szkolnych i wypoczynku dla dzieci;**
- ▶ **udzielanie pomocy społecznej uczniom i absolwentom w trudnej sytuacji życiowej oraz wyrównywania szans tych osób;**
- ▶ **upowszechnianie kultury fizycznej i sportu wśród młodzieży.**

1,5%

**Stowarzyszenie Przyjaciół Leszczyńskiej
Szkoły Rolniczo- Budowlanej**

ul. 1 Maja 1
64-100 Leszno
65 529 94 30
splsr@wp.pl





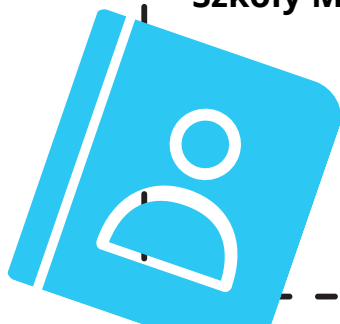
KRS: 0000219986

CELEM ORGANIZACJI JEST M.IN.:

- ▶ **rozwijanie i propagowanie inicjatyw, postaw, działań sprzyjających rozwojowi artystycznemu dzieci;**
- ▶ **nawiązywanie kontaktów z absolwentami;**
- ▶ **promocja zespołu szkół rolniczo-budowlanych w Lesznie na terenie miasta, województwa, w kraju oraz poza jego granicami;**
- ▶ **wspieranie organizacyjne i rzeczowe osób i jednostek organizacyjnych, które podejmują takie działania**

**Stowarzyszenie Przyjaciół Państwowej
Szkoły Muzycznej I i II Stopnia w Lesznie**

1,5%



ul. Wałowa 3
64-100 Leszno
65 520 74 73
psmleszno@wp.pl



KRS: 0000270261

CEL SZCZEGÓŁOWY

MŁODA POLONIA 1041

CELEM ORGANIZACJI JEST M.IN.:

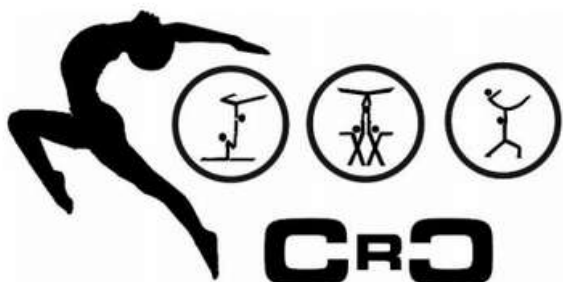
- ▶ zrzeczanie osób pragnących wspomagać dzieci i młodzież w uprawianiu sportu, ze szczególnym uwzględnieniem piłki nożnej i stwarzaniu im warunków do rozwoju w tym zakresie;
- ▶ kształtowanie pozytywnych cech charakteru i osobowości poprzez uczestnictwo w realizacji zadań statutowych Stowarzyszenia, przy jednoczesnym uświadamianiu dzieciom i młodzieży konieczności aktywnego uczestniczenia w procesie szkolnego nauczania;
- ▶ zapewnienie warunków organizacyjnych i finansowych koniecznych dla uczestnictwa zawodników Stowarzyszenia w rywalizacji sportowej;

1.5%



**AKADEMIA PIŁKI NOŻNEJ "MŁODA
POLONIA ASTROMAL"**

ul. Ks. Kard. Stefana Wyszyńskiego 35
64-100 Leszno
782 099 772
akademia.polonia@onet.pl
www.akademia-polonia.futbolowo.pl/



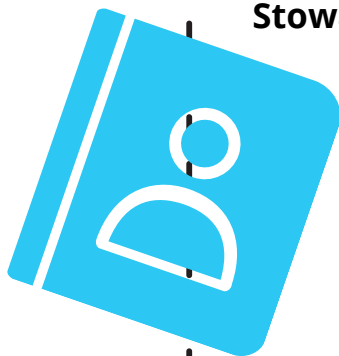
AKROBATYKA SPORTOWA

KRS: 0000270261
CEL SZCZEGÓŁOWY
KLUB CRC LESZNO 8241

CELEM ORGANIZACJI JEST M.IN.:

- ▶ angażowanie do różnorodnych form aktywności ruchowej, gier i zabaw dostosowanych do wieku, stopnia sprawności i zainteresowań sportowych dzieci i młodzieży. Rozwijanie różnych form kultury fizycznej w środowisku dzieci i młodzieży;
- ▶ organizowanie zajęć sportowych z ukierunkowaniem na różne dyscypliny sportowe, a przede wszystkim – akrobatykę sportową. Stwarzanie utalentowanej sportowo młodzieży możliwości osiągnięcia mistrzostwa sportowego;
- ▶ udział w ogólnopolskim systemie współzawodnictwa sportowego dzieci i młodzieży.

1,5%



Stowarzyszenie Sportowe CRC Leszno

ul. Szyszkowa 10
64-100 Leszno
604 814 128
biuro@crc.pl
www.akrobatyka.crc.pl



KRS: 0000270261

CEL SZCZEGÓŁOWY

UKS 9 LESZNO 10790

CELEM ORGANIZACJI JEST M.IN.:

- ▶ doskonalenie uzdolnień sportowych i sprawności fizycznej członków Klubu;
- ▶ prowadzenie szkoleń sportowych;
- ▶ zapewnianie członkom Klubu możliwości uczestnictwa we współzawodnictwie sportowym;
- ▶ organizowanie współzawodnictwa sportowego;
- ▶ popularyzacja zasad sportowej rywalizacji.

1,5%



Stowarzyszenie UKS 9 Leszno

ul. Szczepanowskiego 14

64-100 Leszno

609 602 701

uks9leszno@gmail.com

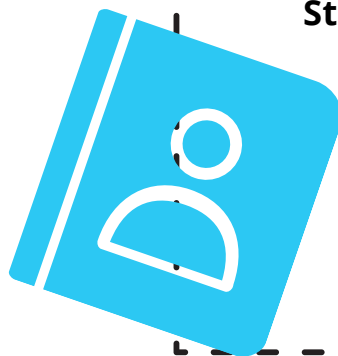


KRS: 0000427837

CELEM ORGANIZACJI JEST M.IN.:

- ▶ podejmowanie, stosownie do potrzeb wielokierunkowych działań na rzecz profilaktyki i leczenia chorób onkologicznych, profilaktyki i ochrony zdrowia psychicznego niezależnie od wieku, profilaktyki gerontologicznej;
- ▶ inicjowanie i prowadzenie różnorodnych form pomocy chorym i ich rodzinom;
- ▶ pomoc społeczna, w tym pomoc rodzinom i osobom w trudnej sytuacji życiowej oraz wyrównywanie szans tych rodzin i osób;
- ▶ upowszechnianie w społeczeństwie szeroko rozumianej pedagogiki społecznej.

1,5%



Stowarzyszenie „Wygraj Siebie”

ul. Leszczyńskich 20
64-100 Leszno
691 956 717
wygrajsiebie@poczta.fm



KRS: 0000270261

CEL SZCZEGÓŁOWY

SP NR 12 LESZNO 2054

**FUNDUSZE UZBIERANE Z 1% PODATKU
PRZEZNACZANE SĄ NA:**

- ▶ modernizację szkolnej pracowni komputerowej

1,5%



Szkoła Podstawowa nr 12
im. gen. dyw. Stefana Roweckiego „Grotą”
w Lesznie

ul. Rumuńska 6ab
64-100 Leszno
65 520 02 30

sp12leszno@poczta.onet.pl
www.dwunastka.leszno.pl

KOPD

KOMITET OCHRONY PRAW DZIECKA

KRS: 0000044643

CELEM ORGANIZACJI JEST M.IN.:

- ▶ **prowadzenie działalności interwencyjnej, kontrolnej i profilaktyki edukacyjno-szkoleniowej;**
- ▶ **upowszechnianie znajomości praw dziecka, ujawnianie ich naruszeń w życiu rodzinnym i społecznym;**
- ▶ **podejmowanie inicjatywy i działań na rzecz doskonalenia systemu ochrony praw dziecka;**
- ▶ **inicjacja i rozwijanie specjalistycznych form pomocy rodzinie.**

1,5%



Terenowy Komitet Ochrony Praw Dziecka

ul. Słowiańska 59b
64-100 Leszno
65 520-27-32
centrum@tkopd.leszno.pl



KRS: 0000213545

CELEM ORGANIZACJI JEST M.IN.:

- ▶ realizowanie celów statutowych poprzez fundowanie stypendiów uzdolnionym uczniom w trudnej sytuacji materialnej;
- ▶ zakup pomocy naukowych i dydaktycznych;
- ▶ organizowanie zajęć dodatkowych i pozalekcyjnych;
- ▶ finansowanie imprez sportowo-rekreacyjnych.

**Towarzystwo Przyjaciół II Liceum
Ogólnokształcącego im. Mikołaja Kopernika**

ul. B. Prusa 33
64-100 Leszno
65 526 84 85

www.liceum.kopernik-leszno.pl

1,5%





KRS: 0000299087

CELEM ORGANIZACJI JEST M.IN.:

- ▶ pomoc społeczna, w tym pomoc osobom w trudnej sytuacji życiowej oraz wyrównywanie szans tych osób;
- ▶ podnoszenie wiedzy, umiejętności oraz kwalifikacji uczniów i nauczycieli; upowszechnianie i podnoszenie kultury fizycznej uczniów;
- ▶ wspieranie uczniów wyróżniających się w nauce, sporcie i innych dziedzinach;
- ▶ wspieranie uczniów wyróżniających się w nauce, sporcie i innych dziedzinach.

1,5%

**Towarzystwo Przyjaciół Zespołu Szkół
nr 4 w Lesznie**

ul. K. Kurpińskiego 2
64-100 Leszno
tel. 65 529 95 34 / 665 888 010
sekretariat@zs4-leszno.pl



KRS: 0000197334

CEL SZCZEGÓŁOWY
UCZNIOWSKI KLUB SPORTOWY
„ACHILLES” LESZNO

CELEM ORGANIZACJI JEST M.IN.:

- ▶ rozwój sportowy zawodników sekcji lekkiej atletyki.

Uczniowski Klub Sportowy
„Achilles” Leszno

Ul. Narutowicza 74a
64-100 Leszno
uksachilles@wp.pl

1,5%





KRS: 0000270261

CEL SZCZEGÓŁOWY

FOOTBALL ACADEMY

LESZNO 8920

CELEM ORGANIZACJI JEST M.IN.:

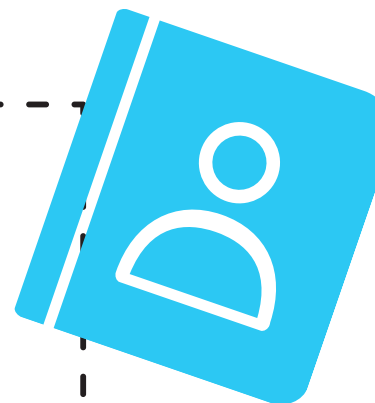
- ▶ planowanie i organizowanie pozalekcyjnego życia sportowego uczniów w oparciu o możliwości obiektowe i sprzętowe szkoły;
- ▶ angażowanie uczniów do różnorodnych form aktywności ruchowej, gier i zabaw dostosowanych do wieku, stopnia sprawności i zainteresowań sportowych;
- ▶ kształtowanie pozytywnych cech charakteru i osobowości poprzez uczestnictwo w realizacji zadań sportowych.
- ▶ organizowanie uczniom różnorodnych form współzawodnictwa sportowego;
- ▶ promowanie miasta Leszna na zawodach ogólnopolskich.

1.5%

**Uczniowski Klub Sportowy Football
Academy Leszno**

Pl. T. Kościuszki 5
64-100 Leszno
609 896 848

www.footballacademy.pl
leszno@footballacademy.pl





KRS: 0000270261
CEL SZCZEGÓŁOWY
UKS JEDYNKA LESZNO 4290

CELEM ORGANIZACJI JEST M.IN.:

- ▶ planowanie i organizowanie pozalekcyjnego życia sportowego uczniów w oparciu o możliwości obiektowe i sprzętowe szkoły;
- ▶ angażowanie uczniów do różnorodnych form aktywności ruchowej, gier i zabaw dostosowanych do wieku, stopnia sprawności i zainteresowań sportowych;
- ▶ organizowanie działalności sportowej ze szczególnym uwzględnieniem funkcji zdrowotnych;
- ▶ promocja wśród dzieci i młodzieży zdrowego stylu życia, wolnego od uzależnień.

1,5%

Uczniowski Klub Sportowy „Jedynka”

Al. Krasińskiego 2
64-100 Leszno
65 529 91 28 / 782 821 871
jedynka_leszno@wp.pl
www.sp1.leszno.pl





KRS: 0000270261

CEL SZCZEGÓŁOWY
ZSET LESZNO 3325

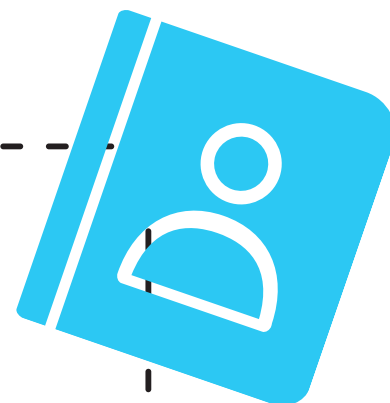
CELEM ORGANIZACJI JEST M.IN.:

Zespół Szkół Elektroniczno-Telekomunikacyjnych oferuje przyszłościowe kierunki kształcenia: technik informatyk, technik teleinformatyk, technik elektronik i technik reklamy. By ułatwić absolwentom start zawodowy, szkoła współpracuje z działającymi w regionie firmami, czego efektem są atrakcyjne wycieczki zawodoznawcze oraz praktyki zawodowe u rzetelnych pracodawców.

1,5%

**Zespół Szkół Elektroniczno
Telekomunikacyjnych**

ul. Jana Kilińskiego 4
64-100 Leszno
tel. 520 59 05
sekretariat@zset.leszno.pl
www.zset.leszno.pl



**Związek
Sybiraków
Oddział
w Lesznie**

KRS: 0000053657

**CEL SZCZEGÓŁOWY
ODDZIAŁ W LESZNIE**

CELEM ORGANIZACJI JEST M.IN.:

- ▶ reprezentowanie i obronę interesów swoich członków, a zwłaszcza uzyskanie dla nich takich praw jak: odszkodowania, renty, emerytury, uprawnienia zdrowotne, kombatanckie itp.;
- ▶ prowadzenie działalności charytatywnej;
- ▶ świadczenie pomocy swoim członkom oraz Polakom zamieszkałym za granicami RP, szczególnie przebywającymi na terenie byłego ZSRR.

1,5%

Związek Sybiraków, Oddział w Lesznie

ul. Dąbrowskiego 45a
64-100 Leszno
tel. 501 205 682
janinatoniccka1943@gmail.com
www.sybiracyzg.pl

