



# POZNAJ LESZCZYŃSKIE OPP UPRAWNIONE DO OTRZYMANIA 1,5% PODATKU W 2024 ROKU

WSPIERAJ

LESZCZYŃSKIE

NGO





# Zostaw swoje 1,5% w LESZNIE

Urząd Miasta Leszna realizuje kampanię społeczną **"Zostaw swoje 1,5% w Lesznie"**, której celem zachęcanie mieszkańców Leszna i sympatyków miasta do przekazywania 1,5% należnego podatku na rzecz lokalnie działających organizacji pożytku publicznego.

Tak jak w ubiegłym roku macie możliwość zdecydowania o przeznaczeniu 1,5% podatku dochodowego na rzecz wybranej organizacji pożytku publicznego. Podczas rozliczania się z Urzędem Skarbowym warto pamiętać o organizacjach pożytku publicznego, które działają na terenie naszego miasta i zostawić swoje 1,5% w Lesznie.

**„Dla kogo 1,5%?”** to ważna decyzja. **My zachęcamy, aby wspierać nasze lokalne organizacje**, ponieważ to właśnie dzięki ich działalności wsparcie otrzymują nasze dzieci, osoby niepełnosprawne, osoby starsze, chore, ubogie, wykluczone czy po prostu mniej zaradne. Leszczyńskie organizacje pozarządowe podejmują wiele inicjatyw i działań dla wspólnego dobra nas wszystkich. Organizują bezpłatną ofertę kulturalną, edukacyjną, zajęcia sportowe, czy też opiekę dla potrzebujących. Pomagają w rozwijaniu pasji i zainteresowań. Otaczają opieką bezdomne zwierzęta. Niosą pomoc tam, gdzie jest taka potrzeba.

Dzięki temu, że **sami możemy zdecydować**, której organizacji podarujemy część naszego podatku, **mamy wpływ** na to jak nasze pieniądze zostaną wykorzystane.

W ubiegłym roku mieszkańcy Leszna przekazali organizacjom znaczną kwotę pieniędzy, jednak ilość środków przekazywanych na organizacje ogólnopolskie jest wciąż znacznie większa niż tych, które przekazywane są organizacjom działającym w naszym mieście. Każda, nawet najmniejsza kwota przekazana wybranej leszczyńskiej organizacji wspomogą działalność prowadzoną na rzecz mieszkańców Leszna.

W Lesznie zarejestrowanych jest ponad 360 organizacji pozarządowych. Spośród nich 62 posiada uprawnienia do pozyskania w 2024 r. 1,5% podatku. Aby pomóc Wam w wyborze organizacji pożytku publicznego, oddajemy do Waszych rąk broszurę, w której znajdziecie opis leszczyńskich OPP, którym możecie przekazać swoje 1,5% podatku.

**Mamy nadzieję, że broszura będzie pomocna i zachęci do przekazania 1,5% podatku leszczyńskiej organizacji pożytku publicznego.**



- zrób coś dobrego dla siebie, rodziny oraz lokalnej społeczności i wspieraj leszczyńskie organizacje pożytku publicznego (OPP),
- przekazanie 1,5 % nic Cię **NIE KOSZTUJE**,
- daj dobry przykład aktywności i odpowiedzialności obywatelskiej,
- jeśli nie przekażesz 1,5 % podatku organizacji automatycznie trafi on do Skarbu Państwa.

*Ja swoje 1,5% zostawiam w Lesznie,  
a Ty?*

*Julasz Barański*  
Prezydent Miasta Leszna



## 4 proste kroki,

by podzielić się swoim 1,5 % podatku

### 1 WYBIERZ CO JEST DLA CIEBIE WAŻNE

Kultura? Zdrowie? Edukacja? Sport? Pomoc społeczna?  
Zastanów się, komu chcesz pomóc?

Wykaz Organizacji Pożytku Publicznego (OPP) znajdziesz na  
[www.ngo.leszno.pl](http://www.ngo.leszno.pl)



### 2 WYBIERZ JEDNĄ Z LESZCZYŃSKICH OPP



### 3 SPRAWDŹ CZYM ZAJMUJE SIĘ ORGANIZACJA

Opis organizacji znajdziesz w broszurze "**Zostaw swoje 1,5% w Lesznie**"  
dostępnej na stronie [www.ngo.leszno.pl](http://www.ngo.leszno.pl) oraz na stronie internetowej  
wybranej organizacji.

### 4 ZŁÓŻ PIT

Wejdź do serwisu [podatki.gov.pl](http://podatki.gov.pl) e-Urząd Skarbowy zaloguj się **Twój e-PIT**  
Na głównym ekranie zobaczysz informacje o przekazaniu 1,5% podatku na  
rzecz OPP.

Twój  
e-PIT

**Wybierz** z wykazu OPP **numer KRS leszczyńskiej organizacji**, której chcesz  
przekazać swoje 1,5% podatku.

**Wskaż cel szczegółowy oraz wpisz kwotę, jaką chcesz przekazać.**

Kwota ta nie może przekraczać 1,5% podatku należnego po zaokrągleniu do  
pełnych dziesiątek groszy w dół. Warto zaznaczyć zgodę na przekazanie OPP  
informacji o 1,5% podatku.

**Zaakceptuj i wyślij zeznanie.**

Usługa Twój e-PIT automatycznie wskazuje organizację, której w ubiegłym roku przekazałeś swoje  
1,5% podatku, o ile nadal znajduje się w wykazie OPP.

Dane te możesz zostawić lub edytować!

Wystarczy nacisnąć przycisk "Wybierz organizację".

Jeśli jesteś emerytem lub rencistą i w poprzednim roku złożyłeś **PIT - OP**

i nadal chcesz wspierać tę samą organizację, nie musisz go składać ponownie.

Jeżeli chcesz zmienić organizację lub po raz pierwszy przekazać swoje 1,5% to  
musisz wypełnić PIT - OP na stronie [podatki.gov.pl](http://podatki.gov.pl) lub złożyć jego wersję

papierową do Urzędu Skarbowego.





## "Zostaw swoje 1,5% w Lesznie"

*Lista organizacji pożytku publicznego (OPP), które mogą otrzymać 1,5% podatku za rok 2023*

LP.	NUMER KRS	NAZWA ORGANIZACJI
1.	0000122672	AEROKLUB LESZCZYŃSKI, cel szczegółowy: AEROKLUB LESZCZYŃSKI
2.	0000270261	BASKET KLUB POLONIA 1912 LESZNO, cel szczegółowy: POLONIA 1912 LESZNO 14260
3.	0000224658	CARITAS POZNAŃSKA, cel szczegółowy: DOM DZIECKA IM. ŚWIĘTEJ RODZINY W LESZNIE
4.	0000277339	FUNDACJA CHORYCH NA ZESPÓŁ DANDY - WALKERA "PODAJ DALEJ"
5.	0000214614	FUNDACJA EDUKACYJNA PRO MUSICA
6.	0000399979	FUNDACJA JESIENNY UŚMIECH
7.	0000548026	FUNDACJA LONDON POLISH SOCIETY
8.	0000076552	FUNDACJA "ODZEW"
9.	0000133582	FUNDACJA ROZWOJU UROLOGII LESZCZYŃSKIEJ
10.	0000507234	FUNDACJA ZWIERZĘCE SOS, cel szczegółowy: 81886
11.	0000376573	FUNDACJA ŻYRAFA – EDUKACJA PONAD WSZYSTKO, cel szczegółowy: Fundacja Żyrafa
12.	0000065247	INTEGRACYJNY KLUB SPORTOWY LESZNO, cel szczegółowy: IKS Leszno
13.	0000588215	KATOLICKA FUNDACJA "ROZRADUJ SIĘ W PANU"
14.	0000270261	KLUB PIŁKARSKI POLONIA 1912 LESZNO, cel szczegółowy: KP POLONIA 1912 LESZNO 6348
15.	0000420287	LESZCZYŃSKIE STOWARZYSZENIE ARTYSTYCZNE IM. FRYDERYKA CHOPINA
16.	0000034807	LESZCZYŃSKIE STOWARZYSZENIE "KLUB ABSTYNETÓW" W LESZNIE
17.	0000248353	LESZCZYŃSKIE STOWARZYSZENIE „RAZEM Z NAMI” NA RZECZ DZIECI I MŁODZIEŻY Z NIEPEŁNOSPRAWNOŚCIĄ INTELEKTUALNĄ
18.	0000055194	LESZCZYŃSKIE STOWARZYSZENIE REHABILITACYJNE "AMAZONKA"
19.	0000031247	LIONS CLUB LESZNO 2000
20.	0000055622	MIEJSKI KLUB PŁYWACKI ASTROMAL-LESZNO, cel szczegółowy: sekcja pływacka
21.	0000028529	MKS REAL ASTROMAL LESZNO, cel szczegółowy: MKS REAL ASTROMAL
22.	0000103857	POLSKI ZWIĄZEK GŁUCHYCH, cel szczegółowy: Koło Terenowe w Lesznie
23.	0000074145	POLSKI ZWIĄZEK NIEWIDOMYCH, cel szczegółowy: Koło Leszno
24.	0000385915	POLSKIE STOWARZYSZENIE DIABETYKÓW ODDZIAŁ REJONOWY W LESZNIE
25.	0000309320	POLSKIE STOWARZYSZENIE NA RZECZ OSÓB Z NIEPEŁNOSPRAWNOŚCIĄ INTELEKTUALNĄ KOŁO W LESZNIE
26.	0000270261	PRZEDSZKOLE MIEJSKIE NR 3 W LESZNIE, cel szczegółowy: PM NR3 LESZNO 17679



## "Zostaw swoje 1,5% w Lesznie"

Lista organizacji pożytku publicznego (OPP), które mogą otrzymać 1,5% podatku za rok 2023

27.	0000270261	PRZEDSZKOLE MIEJSKIE NR 5 W LESZNIE, cel szczegółowy PM 5 LESZNO 8755
28.	0000270261	PRZEDSZKOLE MIEJSKIE NR 7 W LESZNIE, cel szczegółowy PM 7 MISIA USZATKA LESZNO 8108
29.	0000270261	PRZEDSZKOLE MIEJSKIE NR 8 W LESZNIE, cel szczegółowy: PM 8 LESZNO 8102
30.	0000270261	PRZEDSZKOLE MIEJSKIE NR 10 W LESZNIE, CEL SZCZEGÓŁOWY: ZIELONY ŚWIAT LESZNO 6223
31.	0000270261	PRZEDSZKOLE MIEJSKIE NR 12 W LESZNIE, cel szczegółowy: PM 12 Leszno 6299
32.	0000270261	PRZEDSZKOLE MIEJSKIE NR 13 W LESZNIE, cel szczegółowy: PRZEDSZKOLE MIEJSKIE IM. ZDOBYWCÓW ŚWIATA NR 13 W LESZNIE 6298
33.	0000270261	PRZEDSZKOLE MIEJSKIE NR 15 W LESZNIE, cel szczegółowy: PM 15 LESZNO 8169
34.	0000270261	PRZEDSZKOLE MIEJSKIE NR 18 W LESZNIE, cel szczegółowy: PM 18 LESZNO 8060
35.	0000270261	PRZEDSZKOLE MIEJSKIE NR 19 W LESZNIE, cel szczegółowy: PM 19 LESZNO 9039
36.	0000270261	PRZEDSZKOLE MIEJSKIE NR 21 Z ODDZIAŁAMI INTEGRACYJNYMI I ODDZIAŁAMI SPECJALNYMI W LESZNIE, cel szczegółowy: PRZEDSZKOLE 21 LESZNO 8044
37.	0000270261	RADA RODZICÓW PRZY SZKOLE PODSTAWOWEJ NR 1 IM. MARII KONOPNICKIEJ W LESZNIE, cel szczegółowy: SP NR 1 LESZNO 2011
38.	0000270261	REJONOWE WODNE OCHOTNICZE POGOTOWIE RATUNKOWE W LESZNIE, cel szczegółowy: WOPR LESZNO 17336
39.	0000270261	SHINTO KLUB KARATE LESZNO", cel szczegółowy: SHINTO LESZNO 10752
40.	0000348075	STOWARZYSZENIE "KOLORY"
41.	0000379351	STOWARZYSZENIE „AKTYWNA TRZYNASTKA”
42.	0000215720	STOWARZYSZENIE "NASZA ALTERNATYWA", cel szczegółowy: MCP ALTERNATYWA LESZNO
43.	0000070363	STOWARZYSZENIE DZIECIOM NIEPEŁNOSPRAWNYM
44.	0000376573	STOWARZYSZENIA KLUB KRĘGLARSKI "POLONIA 1912" LESZNO", cel szczegółowy: SKK POLONIA
45.	0000034219	STOWARZYSZENIE LESZCZYŃSKI BANK ŻYWNOŚCI
46.	0000068839	STOWARZYSZENIE NA RZECZ DZIECI I MŁODZIEŻY SPECJALNEJ TROSKI IM. JANUSZA KORCZAKA
47.	0000578402	STOWARZYSZENIE NA RZECZ OSÓB NIEPEŁNOSPRAWNYCH "NASZ DOM - NASZ ŚWIAT"
48.	0000296593	STOWARZYSZENIE OFICERÓW REZERWY 69 LESZCZYŃSKIEGO PUŁKU PRZECIWLOTNICZEGO IM. GEN. DYW. STEFANA ROWECKIEGO "GROTA" I GARNIZONU LESZNO
49.	0001013220	STOWARZYSZENIE „POZYTYWKA”



## "Zostaw swoje 1,5% w Lesznie"

Lista organizacji pożytku publicznego (OPP), które mogą otrzymać 1,5% podatku za rok 2023

50.	0000306349	STOWARZYSZENIE PRZYJACIÓŁ I LICEUM OGÓLNOKSZTAŁCĄCEGO W LESZNIE
51.	0000408759	STOWARZYSZENIE PRZYJACIÓŁ HARCERSTWA HUFCA ZHP LESZNO
52.	0000330978	STOWARZYSZENIE PRZYJACIÓŁ LESZCZYŃSKIEJ SZKOŁY ROLNICZO - BUDOWLANEJ
53.	0000219986	STOWARZYSZENIE PRZYJACIÓŁ PAŃSTWOWEJ SZKOŁY MUZYCZNEJ I I II STOPNIA IM. ROMANA MACIEJEWSKIEGO W LESZNIE
54.	0000270261	STOWARZYSZENIE SPORTOWE AKADEMIA PIŁKI NOŻNEJ "MŁODA POLONIA ASTROMAL", cel szczegółowy: AKADEMIA PIŁKI NOŻNEJ 1041
55.	0000270261	STOWARZYSZENIE SPORTOWE CRC LESZNO, cel szczegółowy: KLUB CRC LESZNO 8241
56.	0000270261	STOWARZYSZENIE UKS 9 LESZNO, cel szczegółowy: UKS 9 LESZNO 10790
57.	0000427837	STOWARZYSZENIE WYGRAJ SIEBIE
58.	0000044643	TERENOWY KOMITET OCHRONY PRAW DZIECKA W LESZNIE
59.	0000213545	TOWARZYSTWO PRZYJACIÓŁ II LICEUM OGÓLNOKSZTAŁCĄCEGO IM. MIKOŁAJA KOPERNIKA W LESZNIE
60.	0000299087	TOWARZYSTWO PRZYJACIÓŁ ZESPOŁU SZKÓŁ NR 4 W LESZNIE
61.	0000197334	UCZNIOWSKI KLUB SPORTOWY "ACHILLES" LESZNO, cel szczegółowy: UKS ACHILLES LESZNO 64-100 LESZNO UL.NARUTOWICZA 74A
62.	0000270261	UCZNIOWSKI KLUB SPORTOWY FOOTBALL ACADEMY LESZNO, cel szczegółowy: FOOTBALL ACADEMY LESZNO 8920
63.	0000270261	UCZNIOWSKI KLUB SPORTOWY "JEDYNKA" PRZY SP NR 1 W LESZNIE, cel szczegółowy: UKS JEDYNKA LESZNO 4290
64.	0000270261	ZESPÓŁ SZKÓŁ ELEKTRONICZNO TELEKOMUNIKACYJNYCH, cel szczegółowy: ZSET LESZNO 3325





# Lista organizacji pożytku publicznego (OPP), które mogą otrzymać 1,5% podatku za rok 2023

Spośród ponad 360 organizacji pozarządowych, które działają w Lesznie, 62 z nich jest uprawnionych do otrzymania 1,5% podatku.

## Znacie je wszystkie?

Jeśli nie, zachęcamy do zapoznania się z kolejnymi stronami broszury! Z myślą o Was przygotowaliśmy krótkie opisy każdej OPP. Mamy nadzieję, że pomogą Wam w poznaniu, czym zajmuje się dany podmiot i czy jej cele są bliskie Waszemu sercu.

## Co jest dla Was istotne?

Może sport, pomoc społeczna, zdrowie, edukacja, kultura i sztuka, seniorzy, dzieci?

## Komu w tym roku **pomożecie?**

## Wybór należy do **Was!**







## AEROKLUB LESZCZYŃSKI



**KRS: 0000122672**

**CEL SZCZEGÓŁOWY**

**AEROKLUB LESZCZYŃSKI**

### **CELEM ORGANIZACJI JEST M.IN.:**

- ▶ rozwój i popularyzacja sportu lotniczego w Polsce;
- ▶ organizowanie i prowadzenie współzawodnictwa sportowego w sporcie lotniczym;
- ▶ pielęgnowanie tradycji polskiego lotnictwa.



#### **Aeroklub Leszczyński**

ul. Szybowników 28,  
64-100 Leszno  
723 448 820 / 65 529 32 19  
biuro@aeroklub.leszno.pl  
www.aeroklub.leszno.pl



## BASKET KLUB POLONIA 1912 LESZNO



**KRS: 0000270261**

**CEL SZCZEGÓŁOWY**

**POLONIA 1912 LESZNO 14260**

**FUNDUSZE UZBIERANE Z 1,5% PODATKU  
PRZEZNACZANE SĄ NA:**

▶ **rozwój grup młodzieżowych**



**Basket Klub**

**Polonia 1912 Leszno**

ul. 55 Pułku Piechoty 34

64-100 Leszno

508 491 310

biuro@polonialeszno1912.pl



## DOM DZIECKA IM. ŚWIĘTEJ RODZINY W LESZNIE



**KRS: 0000224658**

**CEL SZCZEGÓŁOWY**

**DOM DZIECKA IM. ŚWIĘTEJ  
RODZINY W LESZNIE**

### **CELEM ORGANIZACJI JEST M.IN.:**

- ▶ przyjmowanie dzieci trwale lub okresowo pozbawionych opieki;
- ▶ organizacja zajęć wychowawczych, korekcyjnych, terapeutycznych.



**Dom Dziecka Caritas  
im. Świętej Rodziny**

ul. Paderewskiego 8,  
64-100 Leszno

65 300 10 06 / 608 340 041  
ddleszno@caritaspoznani.pl



## FUNDACJA CHORYCH NA ZESPÓŁ DANDY - WALKERA "PODAJ DALEJ"



**KRS: 0000277339**

### CELEM ORGANIZACJI JEST M.IN.:

- ▶ pomoc i integracja rodzin opiekujących się chorymi na zespół Dandy-Walkera oraz wyrównywanie szans chorych;
- ▶ działalność charytatywna mająca na celu wspieranie chorych na zespół Dandy-Walkera i ich rodzin;
- ▶ propagowanie wiedzy i informacji na temat diagnozowania, leczenia i rehabilitacji chorych na zespół Dandy-Walkera;
- ▶ podejmowanie działalności na rzecz pomocy niepełnosprawnym - chorym na zespół DandyWalkera.



**Fundacja Chorych  
na Zespół Dandy  
Walkera „Podaj dalej”**  
ul. Bułgarska 5/10  
64-100 Leszno  
608 104 315  
fundacja@dandy-walker.org.pl  
www.dandy-walker.org.pl/



## FUNDACJA EDUKACYJNA PRO MUSICA



**KRS: 0000214614**

### CELEM ORGANIZACJI JEST M.IN.:

- ▶ rozwijanie zainteresowania muzycznych u dzieci, młodzieży i dorosłych;
- ▶ nauka wrażliwości na sztukę, przekazywanie, że warto cenić i szanować jej twórców;
- ▶ nauczanie jak odbierać koncerty i przedstawienia, w jaki sposób przyswajać ich artystyczne i społeczne wartości;
- ▶ kształtowanie słuchu muzycznego.



#### Fundacja Edukacyjna Pro Musica

ul. Geodetów 1, 64-100 Leszno  
65 529 24 88/507 191 987/609 579 878  
info@pro-musica.org.pl/  
promusica@op.pl  
www.pro-musica.org.pl



## FUNDACJA JESIENNY UŚMIECH



**KRS: 0000399979**

### CELEM ORGANIZACJI JEST M.IN.:

- ▶ pomoc społeczna, w tym pomoc rodzinom i osobom w trudnej sytuacji życiowej oraz wyrównywanie szans tych rodzin i osób;
- ▶ działalność na rzecz integracji i reintegracji zawodowej i społecznej osób zagrożonych wykluczeniem społecznym;
- ▶ udzielanie pomocy społecznej, w tym pomocy rodzinom i osobom w trudnej sytuacji życiowej oraz wyrównywania szans tych rodzin i osób;
- ▶ przeciwdziałanie uzależnieniom i patologiom społecznym.



#### Fundacja Jesienny Uśmiech

ul. Henryka Sienkiewicza 9  
64-100 Leszno  
607 757 979

jesienny.usmiech.fundacja@gmail.com  
www.jesiennyusmiech.pl



## FUNDACJA LONDON POLISH SOCIETY



**KRS: 0000548026**

### CELEM ORGANIZACJI JEST M.IN.:

- ▶ prowadzenie, wspieranie działalności rodzinnych domów pomocy społecznej;
- ▶ wspieranie przedsięwzięć mających za przedmiot poprawę świadczeń społecznych dla osób starszych, chorych i niepełnosprawnych;
- ▶ ochrona zdrowia oraz ratowania życia, w tym działalność na rzecz osób starszych, chorych i niepełnosprawnych;
- ▶ inicjowanie i wspieranie oraz lub współrealizowanie projektów poprawiających warunki życia ludzi starszych, chorych, samotnych i niepełnosprawnych.



**Fundacja London Polish Society**

ul. Żniwna 28, 64 -100 Leszno  
508 834 118

barbara\_peciak@polskidomopieki.pl  
www.polskidomopieki.pl



## FUNDACJA "ODZEW"



FUNDACJA  
ODZEW

**KRS: 0000076552**

### CELEM ORGANIZACJI JEST M.IN.:

- ▶ przeciwdziałanie, kompensacja i eliminacja negatywnych skutków transformacji ustrojowej;
- ▶ działanie na rzecz osób i rodzin zagrożonych wykluczeniem społecznym, dyskryminacją, patologią;
- ▶ świadczenie pomocy rodzinom z problemem uzależnienia;
- ▶ wspieranie seniorów i osób niepełnosprawnych.



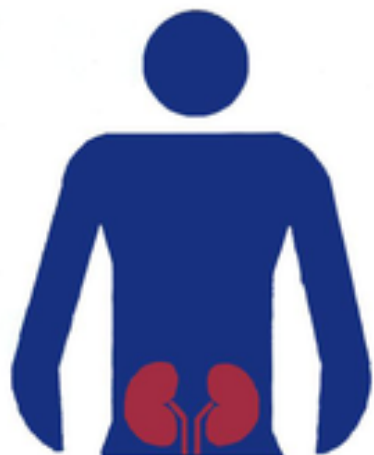
#### Fundacja „Odzew”

ul. Gen. Józefa Dowbora-  
Muśnickiego 4, 64-100 Leszno  
65 529 98 46 / 603 531 456  
odzew@interia.pl





## FUNDACJA ROZWOJU UROLOGII LESZCZYŃSKIEJ



**KRS: 0000133582**

### CELEM ORGANIZACJI JEST M.IN.:

- ▶ pomoc i wspomaganie Oddziału Urologicznego Wojewódzkiego Szpitala Zespolonego w Lesznie;
- ▶ pozyskiwanie środków na zakup sprzętu i leków;
- ▶ ochrona i promocja zdrowia;
- ▶ podnoszenie standardów opieki medycznej nad pacjentami.



**Fundacja  
Urologii Leszczyńskiej**

ul. Tadeusza Rejtana 11/6  
64-100 Leszno  
601 818 157  
urologia.leszno@gmail.com



## FUNDACJA ZWIERZĘCE SOS



**KRS: 0000507234**

**CEL SZCZEGÓŁOWY**

**81886**

### **CELEM ORGANIZACJI JEST M.IN.:**

- ▶ działanie na rzecz humanitarnego traktowania zwierząt oraz ochrony ich praw, a zwłaszcza pomoc zwierzętom bezdomnym, zaniedbanym, krzywdzonym i wykorzystywanym do celów niezgodnych z ich naturą;
- ▶ ekologia i ochrona zwierząt oraz ochrona dziedzictwa przyrodniczego;
- ▶ wspieranie działalności społecznej, kulturalnej, naukowej i oświatowej prowadzonej na rzecz ochrony zwierząt oraz podnoszenie świadomości społeczeństwa w zakresie humanitarnego traktowania zwierząt;
- ▶ przeciwdziałanie patologiom społecznym poprzez zapobieganie okrucieństwu wobec zwierząt, resocjalizacja młodzieży trudnej, dzięki kontaktom ze zwierzętami a także organizowanie zajęć dla dzieci ze środowisk ubogich i rodzin patologicznych i ich angażowanie w akcje ratowania zwierząt i pomoc dla zwierząt uratowanych;
- ▶ promocja i organizacja wolontariatu a także działalność charytatywna.



### **Fundacja Zwierzęce SOS**

ul. Kmicica 69

64-100 Leszno

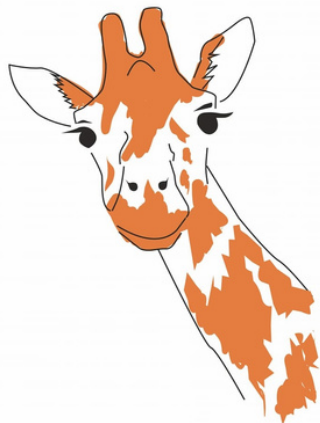
603 716 582 / 504 703 545

zwierzecesos@gmail.com

[www.facebook.com/komitetsos](http://www.facebook.com/komitetsos)



# FUNDACJA ŻYRAFA - EDUKACJA PONAD WSZYSTKO



**KRS: 0000376573**

**CEL SZCZEGÓŁOWY**

**FUNDACJA ŻYRAFA**

## **CELEM ORGANIZACJI JEST M.IN.:**

- ▶ prowadzenie i promowanie innowacyjnej i alternatywnej działalności edukacyjnej, w tym osób o szczególnych potrzebach edukacyjnych;
- ▶ przeciwdziałanie wykluczeniu społecznemu i zawodowemu rodzin osób w spektrum autyzmu oraz z innymi niepełnosprawnościami;
- ▶ zmiana systemu kształcenia uczniów i nauczycieli - utworzenie i prowadzenie ośrodka edukacyjno - warsztatowego, miejsca spotkań i aktywności dzieci, młodzieży, rodziców, psychologów, pedagogów oraz społeczności lokalnej i wprowadzenie nowoczesnych, prospołecznych technik nauczania;
- ▶ działania na rzecz upowszechniania i popularyzacji idei „Wolnej Szkoły”, zasad Marii Montessori oraz idei „Szkoły Demokratycznej”, czyli edukacji opartej na świadomym uczeniu się z własnej woli w społeczności równych praw i wzajemnego szacunku;
- ▶ Zebrane środki przeznaczone są na zakup pomocy dydaktycznych oraz pokrycie kosztów bieżących utrzymania placówki Wolnej Szkoły Żyrafa w Lesznie.



**Fundacja Żyrafa - Edukacja  
Ponad Wszystko**  
ul. Czarnoleska 1  
64-100 Leszno  
739 975 238  
szkola.zyrafa@gmail.com  
www..szkolazyrafa.pl/index.htm



## INTEGRACYJNY KLUB SPORTOWY LESZNO



**KRS: 0000065247**

**CEL SZCZEGÓŁOWY**

**IKS LESZNO**

### CELEM STOWARZYSZENIA JEST M.IN.:

- ▶ propagowanie, promocja i organizowanie działalności sportowej;
- ▶ prowadzenie działalności rehabilitacyjnej w środowisku osób niepełnosprawnych;
- ▶ integracja środowisk niepełnosprawnych z osobami sprawnymi.



**Integracyjny Klub Sportowy  
Leszno**

ul. Bolesława Prusa 33,  
64-100 Leszno  
737 727 554 / 601 764 655  
iksleszno@op.pl



## KATOLICKA FUNDACJA "ROZRADUJ SIĘ W PANU"



KATOLICKA FUNDACJA  
ROZRADUJ SIĘ W PANU

**KRS: 0000588215**

### CELEM ORGANIZACJI JEST M.IN.:

- ▶ pomoc społeczna, w tym pomoc rodzinom i osobom w trudnej sytuacji życiowej oraz wyrównywanie szans tych rodzin i osób;
- ▶ przeciwdziałanie uzależnieniom i patologiom społecznym;
- ▶ ochrona i promocja zdrowia;
- ▶ działalność charytatywna.



**Katolicka Fundacja  
Rozraduj się w Panu**

ul. Barbary Jeziorkowskiej 15  
64-100 Leszno  
570 737 577

fundacja@rozradujsiewpanu.pl  
[www.facebook.com/rozradujsiewpanu](http://www.facebook.com/rozradujsiewpanu)



## KLUB PIŁKARSKI POLONIA 1912 LESZNO



**KRS: 0000270261**

**CEL SZCZEGÓŁOWY**

**KP POLONIA 1912 LESZNO 6348**

### CELEM ORGANIZACJI JEST M.IN.:

- ▶ kształtowanie pozytywnych cech charakteru i osobowości poprzez uczestnictwo w realizacji zadań statutowych Stowarzyszenia, przy jednoczesnym uświadamianiu konieczności aktywnego uczestniczenia w procesie sportowego nauczania;
- ▶ zrzeszanie osób pragnących wspomagać dzieci i młodzież w uprawianiu sportu, ze szczególnym uwzględnieniem piłki nożnej i stwarzaniu im warunków do rozwoju w tym zakresie;
- ▶ tworzenie warunków do uprawiania piłki nożnej.



**Klub Sportowy  
„Polonia 1912” Leszno**  
ul. Górowska 49  
64-100 Leszno  
607-588-514  
info@polonia1912leszno.pl  
www.polonia1912leszno.pl



# LESZCZYŃSKIE STOWARZYSZENIE ARTYSTYCZNE IM. FRYDERYKA CHOPINA



**KRS: 0000420287**

## CELEM ORGANIZACJI JEST M.IN.:

- ▶ wspieranie działalności artystycznej i organizacyjnej Chóru Miejskiego „Chopin” poprzez: popularyzację działalności Chóru; pozyskiwanie środków finansowych z przeznaczeniem na działalność statutową; organizowanie spotkań okolicznościowych dla przyjaciół oraz byłych członków Chóru;
- ▶ organizacja koncertów, spotkań, imprez muzycznych i rozrywkowych, konkursów i festiwali, wspólnych plenerów i warsztatów z pozostałymi grupami artystycznymi m.in. dla mieszkańców miasta Leszno;
- ▶ wydawnictwo materiałów reklamowych, broszur, publikacji muzycznych oraz biuletynów.



**Leszczyńskie Stowarzyszenie  
Artystyczne im. Fryderyka Chopina**

ul. Ostroroga 68/5  
64-100 Leszno  
884 990 041 / 726 707 153  
chorchopinleszno@gmail.com  
www.chormiejskichopin.leszno.pl



## LESZCZYŃSKIE STOWARZYSZENIE „KLUB ABSTYNETÓW”

# KRS: 0000034807

### CELEM ORGANIZACJI JEST M.IN.:

- ▶ zmiana obyczajów i zachowań ludzkich poprzez propagowanie postaw abstynenckich, a w szczególności marginalizacji pijaństwa;
- ▶ prowadzenie działalności informacyjnej w zakresie wiedzy o uzależnieniach, zwiększonym niebezpieczeństwie i o szkodach z nimi związanymi oraz propagowanie idei trzeźwości;
- ▶ udzielanie informacji w kwestii utrzymania trzeźwości;
- ▶ ochrona i promocja zdrowia.



**Leszczyńskie Stowarzyszenie  
„Klub Abstynentów”**

ul. Przemysłowa 27  
64-100 Leszno  
605 296 868

klubabstynentowleszno@onet.pl





# LESZCZYŃSKIE STOWARZYSZENIE „RAZEM Z NAMI” NA RZECZ DZIECI I MŁODZIEŻY Z NIEPEŁNOSPRAWNOŚCIĄ INTELEKTUALNĄ



STOWARZYSZENIE  
RAZEM Z NAMI

## KRS: 0000248353

### CELEM ORGANIZACJI JEST M.IN.:

- ▶ rozwijanie wszechstronnej pomocy dzieciom i młodzieży z niepełnosprawnością intelektualną w ich rozwoju, samorealizacji i adaptacji życiowej;
- ▶ pomoc dzieciom i młodzieży z niepełnosprawnością intelektualną w przystosowaniu do życia społecznego;
- ▶ popularyzowanie i stosowanie/realizowanie różnorodnych form rehabilitacji i rewalidacji dzieci i młodzieży z niepełnosprawnością intelektualną;
- ▶ wspieranie inicjatyw zmierzających do integracji społecznej.

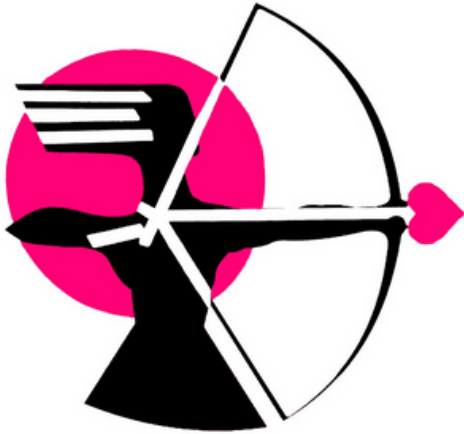


Leszczyńskie Stowarzyszenie  
„RAZEM Z NAMI” Na Rzecz Dzieci  
i Młodzieży z Niepełnosprawnością  
Intelektualną

Al. Jana Pawła II nr 10  
65 520 40 04 / 663 779 828  
s.razemznami@gmail.com  
www.razemznami.com.pl



## LESZCZYŃSKIE STOWARZYSZENIE REHABILITACYJNE "AMAZONKA"



**KRS: 0000055194**

### CELEM ORGANIZACJI JEST M.IN.:

- zniesienie barier psychospołecznych i psychofizycznych wynikających z przebytej choroby nowotworowej piersi;
- organizowanie i prowadzenie różnych form działalności zmierzającej do zwalczania i minimalizowania kalectwa i inwalidztwa z przebytej choroby nowotworowej piersi;
- pomoc społeczna, w tym pomoc rodzinom i osobom w trudnej sytuacji życiowej oraz wyrównywanie szans tych rodzin i osób;
- zorganizowanie rehabilitacji kobiet po mastektomii.



**Leszczyńskie Stowarzyszenie  
Rehabilitacyjne „Amazonka”**

ul. Słowiańska 25

64-100 Leszno

65 520 51 15

amazonkileszno@op.pl

[www.facebook.com/amazonkaleszno](http://www.facebook.com/amazonkaleszno)



## LIONS CLUB LESZNO 2000



**KRS: 0000031247**

### **CELEM ORGANIZACJI JEST M.IN.:**

- ▶ pomoc społeczna, w tym pomoc rodzinom i osobom w trudnej sytuacji życiowej oraz wyrównywanie szans tych rodzin i osób;
- ▶ działalność na rzecz integracji europejskiej oraz rozwijania kontaktów i współpracy między społeczeństwami
- ▶ działalność na rzecz rodziny, macierzyństwa, rodzicielstwa, upowszechniania i ochron praw dziecka
- ▶ przeciwdziałanie uzależnieniom i patologiom społecznym.



#### **Lions Club Leszno 2000**

Ul. Geodetów 1  
64-100 Leszno  
601 574 165  
aniawerno@poczta.onet.pl  
www.lcleszno.pl



## MIEJSKI KLUB PŁYWACKI ASTROMAL-LESZNO



**KRS: 0000055622**

**CEL SZCZEGÓŁOWY**

**SEKCJA PŁYWACKA**

### **CELEM ORGANIZACJI JEST M.IN.:**

- ▶ organizowanie i realizowanie życia sportowego członków klubu w zakresie dyscyplin sportów pływackich, w oparciu o bazę techniczną Środowiskowej pływalni Edukacyjnej oraz pomoc organizacyjną i materialną członków, działaczy i sympatyków;
- ▶ organizowanie zawodów środowiskowych, regionalnych, krajowych i międzynarodowych w zakresie dyscyplin pływackich;
- ▶ angażowanie członków i sympatyków do uprawiania sportu wyczynowego oraz różnorodnych form aktywności fizycznej i rekreacji dostosowanych do wieku, przygotowania sprawnościowego i zainteresowań.



**Miejski Klub Pływacki  
Astromal - Leszno**

Al. Jana Pawła II 10  
64-100 Leszno

507 779 194 / 65 529 91 77

[mkpastromalleszno@gmail.com](mailto:mkpastromalleszno@gmail.com)

[www.facebook.com/MKPAstromalLeszno/](http://www.facebook.com/MKPAstromalLeszno/)



## MKS REAL ASTROMAL LESZNO



**KRS: 0000028529**

**CEL SZCZEGÓŁOWY**

**MKS REAL ASTROMAL**

### **CELEM ORGANIZACJI JEST M.IN.:**

- ▶ doskonalenie uzdolnień sportowych i sprawności fizycznej członków Klubu;
- ▶ zapewnianie członkom Klubu możliwości uczestnictwa we współzawodnictwie sportowym;
- ▶ angażowanie członków Klubu do uprawiania różnych form aktywności fizycznej;
- ▶ dbałość o zdrowie członków Klubu;
- ▶ prowadzenie szkolenia sportowego.



### **Międzyszkolny Klub Sportowy „Real-Astromal”**

ul. Tadeusza Rejtana 1

64-100 Leszno

514 131 132

recznaleszno@gmail.com

www.reczna.leszno.pl



## POLSKI ZWIĄZEK GŁUCHYCH



**KRS: 0000103857**  
**CEL SZCZEGÓŁOWY**  
**KOŁO TERENOWE W LESZNIE**

### CELEM ORGANIZACJI JEST M.IN.:

- ▶ doskonalenie uzdolnień sportowych i sprawności fizycznej członków Klubu;
- ▶ zapewnianie członkom Klubu możliwości uczestnictwa we współzawodnictwie sportowym;
- ▶ angażowanie członków Klubu do uprawiania różnych form aktywności fizycznej;
- ▶ dbałość o zdrowie członków Klubu;
- ▶ prowadzenie szkolenia sportowego.



**Polski Związek Głuchych,  
koło w Lesznie**

ul. Chrobrego 37  
64-100 Leszno  
695 328 586 / 65 520 71 81  
pzg.leszno@o2.pl



## POLSKI ZWIĄZEK NIEWIDOMYCH



**KRS: 0000074145**

**CEL SZCZEGÓŁOWY**

**KOŁO LESZNO**

### **CELEM ORGANIZACJI JEST M.IN.:**

- ▶ integracja osób chorych, organizowanie różnych form działalności kulturalnej i artystycznej niewidomych, w także sportu turystyki i rekreacji oraz wypoczynku dorosłych i dzieci;
- ▶ działania na rzecz wydawania książek, czasopism i innych wydawnictw pismem punktowym, drukiem powiększonym oraz na innych nośnikach dla niewidomych, a także na rzecz zwiększenia dostępności pomocy dydaktycznych;
- ▶ wyrównywanie szans osób niewidomych w dostępie do informacji, edukacji oraz szeroko pojętej aktywności społecznej;
- ▶ działania na rzecz zaopatrzenia osób niewidomych w sprzęt rehabilitacyjny.



**Polski Związek Niewidomych**

ul. Jarosława Dąbrowskiego 45a

64-100 Leszno

607 584 997

antkowiak.jedrzej@gmail.com



# POLSKIE STOWARZYSZENIE DIABETYKÓW ODDZIAŁ REJONOWY W LESZNE



**KRS: 0000385915**

## CELEM ORGANIZACJI JEST M.IN.:

- ▶ reprezentowanie interesów członków stowarzyszenia i osób chorych na cukrzycę wobec władz państwowych i samorządowych poprzez inspirowanie podejmowania tematyki opieki diabetologicznej przez sejm, rząd, ministerstwo zdrowia, organy lokalnej władzy i samorządowe oraz aktywny udział w nich;
- ▶ współpraca z ministrem zdrowia oraz polskim towarzystwem diabetologicznym w celu wypracowania najlepszego modelu leczenia diabetologicznego, poziomu świadczeń i cen leków i innych urządzeń niezbędnych diabetykom;
- ▶ organizowanie i prowadzenie edukacji diabetologicznej wśród chorych i całego społeczeństwa, w celu podniesienia wiedzy o cukrzycy, jej skutków oraz samokontroli poprzez: działalność wydawniczą; szkolenia; turnusy rehabilitacyjne - szkoleniowe; prasę, radio, telewizję, internet;



**Polskie Stowarzyszenie  
Diabetyków Oddział  
Rejonowy w Lesznie**

ul. Aptekarska 1  
64-100 Leszno  
65 520 84 52





## POLSKIE STOWARZYSZENIE NA RZECZ OSÓB Z NIEPEŁNOSPRAWNOŚCIĄ INTELEKTUALNĄ KOŁO W LESZNE



**KRS: 0000309320**

### CELEM ORGANIZACJI JEST M.IN.:

- ▶ wsparcie w rozpoznawaniu, rozumieniu i zaspokajaniu przez rodzinę potrzeb rozwojowych, psychicznych i społecznych dziecka;
- ▶ wsparcie rodziny w kontaktach z placówkami opieki zdrowotnej, szkołami, poradniami psychologiczno-pedagogicznymi i innymi instytucjami w zakresie oddziaływania rehabilitacyjnego i edukacyjnego oraz opiekuńczego
- ▶ poprawa sprawności psychoruchowej lub zapobieganie jej pogarszaniu;
- ▶ poprawa sprawności procesów poznawczych;



**Polskie Stowarzyszenie Na Rzecz  
Osób Z Niepełnosprawnością  
Intelektualną Koło w Lesznie**

ul. Starozamkowa 14a  
64-100 Leszno  
65 529 64 74  
orew.leszno@psoni.org.pl



# PRZEDSZKOLE MIEJSKIE NR 3 IM. BOLKA I LOLKA W LESZNIE



**KRS: 0000270261**

**CEL SZCZEGÓŁOWY**

**PM NR 3 LESZNO 17679**

## FUNDUSZE UZBIERANE Z 1,5% PODATKU PRZEZNACZANE SĄ NA:

- ▶ doposażenie przedszkola w pomoce dydaktyczne oraz zabawki dla wychowanków placówki.



**Przedszkole Miejskie nr 3  
im. Bolka i Lolka w Lesznie**

ul. Stanisława Wyspiańskiego 2  
64-100 Leszno  
65 520 38 52

[przedszkole3@pm3leszno.przedszkolna.net](mailto:przedszkole3@pm3leszno.przedszkolna.net)  
[www.pm3leszno.przedszkolna.net](http://www.pm3leszno.przedszkolna.net)



## PRZEDSZKOLE MIEJSKIE NR 5 W LESZNI



**KRS: 0000270261**

**CEL SZCZEGÓŁOWY**

**PM 5 LESZNO 8755**

### FUNDUSZE UZBIERANE Z 1,5% PODATKU PRZEZNACZANE SĄ NA:

- ▶ zakup wyposażenia na plac zabaw;
- ▶ zakup zabawek oraz środków i pomocy dydaktycznych.



**Przedszkole Miejskie nr 5  
w Lesznie**

Plac J. A. Komeńskiego 5  
64-100 Leszno  
65 520 32 75

przedszkole5leszno@wp.pl  
www.pm5leszno.przedszkolna.net



# PRZEDSZKOLE MIEJSKIE NR 7 IM. MISIA USZATKA W LESZNIE



**KRS: 0000270261**

**CEL SZCZEGÓŁOWY**

**PM 7 MISIA USZATKA  
LESZNO 8108**

**FUNDUSZE UZBIERANE Z 1,5% PODATKU  
PRZEZNACZANE SĄ NA:**

▶ zakup wyposażenia na plac zabaw.



**Przedszkole Miejskie nr 7  
im. Misia Uszatka w Lesznie**

ul. Stanisława Żeromskiego 19  
64-100 Leszno  
65 520 79 49  
przedszkole7@onet.pl  
www.przedszkole7leszno.pl



# PRZEDSZKOLE MIEJSKIE NR 8 IM. CZERWONEGO KAPTURKA W LESZNE



**KRS: 0000270261**

**CEL SZCZEGÓŁOWY**

**PM 8 LESZNO 8102**

## **FUNDUSZE UZBIERANE Z 1,5% PODATKU PRZEZNACZANE SĄ NA:**

- ▶ doposażenie przedszkola w pomoce dydaktyczne oraz zabawki dla wychowanków placówki.



**Przedszkole Miejskie nr 8 im.  
Czerwonego Kapturka w Lesznie**

ul. Jagiellońska 6

64-100 Leszno

65 520 45 51

dyrektor@przedszkole.leszno.eu

www.pm8leszno.przedszkolna.net



# PRZEDSZKOLE MIEJSKIE NR 10 "ZIELONY ŚWIAT" W LESZNIE

**KRS: 0000270261**

**ZIELONY ŚWIAT** 

**CEL SZCZEGÓŁOWY**  
**ZIELONY ŚWIAT**  
**LESZNO 6223**

## **FUNDUSZE UZBIERANE Z 1,5% PODATKU PRZEZNACZANE SĄ NA:**

- ▶ doposażenie przedszkola w pomoce dydaktyczne oraz zabawki dla wychowanków placówki.



**Przedszkole Miejskie nr 10  
„Zielony Świat” w Lesznie**

ul. Bolesława Prusa 22c  
64-100 Leszno  
65 526 81 26

poczta@przedszkolezielonyswiat.pl  
www.przedszkolezielonyswiat.pl



## PRZEDSZKOLE MIEJSKIE NR 12 W LESZNE



**KRS: 0000270261**

**CEL SZCZEGÓŁOWY**

**PM 12 LESZNO 6299**

### **FUNDUSZE UZBIERANE Z 1,5% PODATKU PRZEZNACZANE SĄ NA:**

- ▶ modernizację i zazielenianie placu zabaw na terenie przedszkola;
- ▶ doposażenie przedszkola w pomoce dydaktyczne oraz zabawki dla wychowanków placówki.



**Przedszkole Miejskie nr 12  
w Lesznie**

ul. Henrykowska 1a  
64-100 Leszno  
65 527 00 76

przedszkole12leszno@wp.pl  
[www.przedszkole12leszno.edupage.org](http://www.przedszkole12leszno.edupage.org)



# PRZEDSZKOLE MIEJSKIE IM. ZDOBYWCÓW ŚWIATA NR 13 W LESZNE



## KRS: 0000270261

### CEL SZCZEGÓŁOWY

## PRZEDSZKOLE MIEJSKIE IM. ZDOBYWCÓW ŚWIATA NR 13 W LESZNE 6298

### FUNDUSZE UZBIERANE Z 1,5% PODATKU PRZEZNACZANE SĄ NA:

- ▶ modernizację i zazielenianie placu zabaw na terenie przedszkola;
- ▶ doposażenie przedszkola w pomoce dydaktyczne oraz zabawki dla wychowanków placówki.



**Przedszkole Miejskie nr 13  
w Lesznie**

ul. Łowiecka 50 c  
64-100 Leszno  
65 529 01 18

przedszkole13.leszno@wp.pl  
www.przedszkole13-leszno.pl





## PRZEDSZKOLE MIEJSKIE NR 15 W LESZNI



**PRZEDSZKOLE MIEJSKIE NR 15**  
w Lesznie

**KRS: 0000270261**

**CEL SZCZEGÓŁOWY**

**PM 15 LESZNO 8169**

### **FUNDUSZE UZBIERANE Z 1,5% PODATKU PRZEZNACZANE SĄ NA:**

- ▶ podnoszenie jakości funkcjonowania placówki poprzez doposażenie przedszkola w sprzęt i pomoce dydaktyczne



**Przedszkole Miejskie nr 15  
w Lesznie**

ul. Rumuńska 13  
64-100 Leszno  
65 520 07 84

[przedszkole15leszno@wp.pl](mailto:przedszkole15leszno@wp.pl)



# PRZEDSZKOLE MIEJSKIE NR 18 "SPORTOWA KRAINA" W LESZNIE



**KRS: 0000270261**

**CEL SZCZEGÓŁOWY**

**PM 18 LESZNO 8060**

## **FUNDUSZE UZBIERANE Z 1,5% PODATKU PRZEZNACZANE SĄ NA:**

- ▶ doposażenie przedszkola w pomoce dydaktyczne
- ▶ upiększenie i modernizowanie placu przedszkolnego



**Przedszkole Miejskie nr 18  
w Lesznie**

ul. Leona Włodarczaka 3  
64-100 Leszno  
65 520 31 87

pm18@pm18leszno.przedszkolna.net  
www.pm18leszno.przedszkolna.net



## PRZEDSZKOLE MIEJSKIE NR 19 IM. LEŚNA KRAINA W LESZNE



### PRZEDSZKOLE MIEJSKIE NR 19 IM. LEŚNA KRAINA

ul. Juliusza Osterwy 4  
64-100 Leszno  
tel. 65 526 82 90

**KRS: 0000270261**

**CEL SZCZEGÓŁOWY**

**PM 19 LESZNO 9039**

## FUNDUSZE UZBIERANE Z 1,5% PODATKU PRZEZNACZANE SĄ NA:

- ▶ doposażenie placu zabaw;
- ▶ wykonanie ścieżki edukacyjnej.



### Przedszkole Miejskie nr 19

ul. Janusza Osterwy 4  
64-100 Leszno  
65 526 82 90  
przedszkole19@onet.eu  
www.pm19leszno.przedszkolna.net



**PRZEDSZKOLE MIEJSKIE NR 21 Z ODDZIAŁAMI  
INTEGRACYJNYMI I ODDZIAŁAMI SPECJALNYMI  
W LESZNIE**



**KRS: 0000270261**

**CEL SZCZEGÓŁOWY**

**PRZEDSZKOLE 21  
LESZNO 8044**

**FUNDUSZE UZBIERANE Z 1,5% PODATKU  
PRZEZNACZANE SĄ NA:**

▶ zakup zabawek oraz środków i pomocy dydaktycznych.



**Przedszkole Miejskie nr 21  
z Oddziałami Integracyjnymi  
i Specjalistycznymi im. Przyjaciół  
Kubusia Puchatka w Lesznie**

ul. Armii Krajowej 11  
64-100 Leszno  
65 520 00 65  
przedszkole21@poczta.onet.pl  
www.przedszkole21.leszno.pl



# RADA RODZICÓW PRZY SZKOLE PODSTAWOWEJ NR 1 IM. MARII KONOPNICKIEJ W LESZNE



**KRS: 0000270261**

**CEL SZCZEGÓŁOWY**

**SP NR 1 LESZNO 2011**

## FUNDUSZE UZBIERANE Z 1,5% PODATKU PRZEZNACZANE SĄ NA:

- ▶ zakup tablicy multimedialnej;
- ▶ modernizacja szkolnej pracowni komputerowej.



**Szkoła Podstawowa nr 1  
im. Marii Konopnickiej Lesznie**

Al. Zygmunta Krasińskiego 2  
64-100 Leszno  
65 529 91 28  
[www.sp1.leszno.pl](http://www.sp1.leszno.pl)  
[sp1leszno@gmail.com](mailto:sp1leszno@gmail.com)



# REJONOWE WODNE OCHOTNICZE POGOTOWIE RATUNKOWE W LESZNO



**KRS: 0000270261**

**CEL SZCZEGÓŁOWY**

**WOPR LESZNO 17336**

## FUNDUSZE UZBIERANE Z 1,5% PODATKU PRZEZNACZANE SĄ NA:

- ▶ zakup sprzętu do ratownictwa wodnego dla zwiększenie bezpieczeństwa, m.in. podwodnego drona do sprawdzania dna oraz szybszych poszukiwań osób zaginionych w wodzie, kamerę termowizyjną, kombinezony do pracy w wodzie oraz łączność radiową



**Rejonowe Wodne Ochotnicze  
Pogotowie Ratunkowe w Lesznie**

ul. Strzelecka 7

64-100 Leszno

508 171 470

woprleszno@op.pl

www.wopr.leszno.pl



# STOWARZYSZENIE SHINTO KLUB KARATE LESZNO



**KRS: 0000270261**

**CEL SZCZEGÓŁOWY**

**SHINTO LESZNO 10752**

## **FUNDUSZE UZBIERANE Z 1,5% PODATKU PRZEZNACZANE SĄ NA:**

- ▶ rozwój sportowy zawodników Stowarzyszenia Shinto, finansowanie startów na zawodach jak i zakup sprzętu sportowego



### **Shinto Karate Leszno**

ul. Armii Krajowej 15

64-100 Leszno

504 680 107

shintoleszno@gmail.com

[www.facebook.com/shintoleszno](http://www.facebook.com/shintoleszno)



## STOWARZYSZENIE "KOLORY"



**KRS: 0000348075**

### FUNDUSZE UZBIERANE Z 1,5% PODATKU PRZEZNACZANE SĄ NA:

Zebrane środki zostaną przeznaczone na poprawę sytuacji niskiej dostępności usług opieki paliatywno-hospicyjnej na terenie Leszna i gmin ościennych. Opieka ta ma na celu poprawę jakości życia chorego i jego bliskich zmagających się z codziennymi problemami związanymi z postępującą, często nieuleczalną chorobą. Podejmowane działania służą zapobieganiu cierpienia, niesieniu ulgi, leczeniu bólu i innych objawów somatycznych oraz pomocy w rozwiązywaniu problemów, wraz ze wsparciem dla rodziny pacjenta. Zespół Hospicjum Domowego „KOLORY” otacza troską, profesjonalną pomocą, uwagą, empatią chorych i opiekunów w terminalnej fazie choroby. Hospicjum „KOLORY” opiekuje się życiem w obliczu nieuleczalnej choroby.



#### Stowarzyszenie „Kolory”

ul. Zamenhofa 48

64-100 Leszno

530 426 418

biuro@hospicjum-kolory.pl

www.hospicjum-kolory.pl





## STOWARZYSZENIE „AKTYWNA TRZYNASTKA”



**KRS: 0000379351**

### CELEM ORGANIZACJI JEST M.IN.:

- organizacja masowych imprez sportowych i rekreacyjnych,  
w szczególności: Majówka z ABC – największy rajd rowerowy w Polsce;
- ▶ Leszczyński Maraton Rowerowy Bikefun Maraton – ogólnopolski maraton kolarski dla amatorów; Eco Bieg Sporting Maraton – maraton biegowy w Karczmie Borowej;
- ▶ propagowanie aktywnego trybu życia poprzez sport, rekreację i rehabilitację ruchową;
- ▶ rozbudzenie zainteresowań sztuką, kulturą i tradycją własnego miasta, regionu, Polski i Europy;
- ▶ organizacja imprez charytatywnych i integracyjnych.



**Stowarzyszenie  
"Aktywna Trzynastka"**

ul. Rejtana 1  
64-100 Leszno  
65 526 80 53

aktywnatrzynastka@gmail.com



## STOWARZYSZENIE „NASZA ALTERNATYWA”



**KRS: 0000215720**  
**CEL SZCZEGÓŁOWY**  
**MCP ALTERNATYWA LESZNO**

### CELEM ORGANIZACJI JEST M.IN.:

- ▶ Prowadzenie działalności w zakresie przeciwdziałania uzależnieniom, patologii społecznej, zaburzeniom zachowania i zaburzeniom zdrowia psychicznego - dzieci, młodzieży i dorosłych - pełnosprawnych i niepełnosprawnych.
- ▶ Objęcie wieloaspektowym programem pomocy osób pełnosprawnych i niepełnosprawnych, uzależnionych, zagrożonych uzależnieniem, patologią społeczną i zaburzeniami zachowania oraz zdrowia psychicznego.
- ▶ Prowadzenie działań edukacyjno-profilaktyczno-terapeutycznych mających na celu leczenie i promowanie zdrowego stylu życia.



#### Stowarzyszenie "Nasza Alternatywa"

Al. Jana Pawła II 6  
64-100 Leszno  
65 529 74 94  
nasza@alternatywa.leszno.pl



# STOWARZYSZENIE DZIECIOM NIEPEŁNOSPRAWNYM



**KRS: 0000070363**

## **CELEM ORGANIZACJI JEST M.IN.:**

- ▶ Rozwijanie wszechstronnej pomocy dzieciom i młodzieży niepełnosprawnej w ich rozwoju, samorealizacji i adaptacji życiowej;
- ▶ Upowszechnianie problematyki przystosowania dzieci i młodzieży niepełnosprawnej do życia społecznego;
- ▶ Popularyzowanie stosowanych form rehabilitacji i rewalidacji dzieci i młodzieży niepełnosprawnej;
- ▶ Wspieranie inicjatyw zmierzających do minimalizowania niepełnosprawności dzieci i młodzieży;
- ▶ Upowszechnianie społecznego wspomagania opieki nad dziećmi i młodzieżą niepełnosprawną;
- ▶ Upowszechnianie idei integracji rozwojowej, zawodowej i kulturowej dzieci i młodzieży niepełnosprawnej ze środowiskiem społecznym osób pełnosprawnych;
- ▶ Wspieranie rodzin dzieci i młodzieży niepełnosprawnej.



### **Stowarzyszenie "Dzieciom Niepełnosprawnym"**

ul. Rejtana 1  
64-100 Leszno  
502 575 828

dzieciom.stowarzyszenie@gmail.com  
www.dzieciomniepelnosprawnym.pl



## STOWARZYSZENIE KLUB KRĘGLARSKI "POLONIA 1912" LESZNO



**KRS: 0000376573**  
**CEL SZCZEGÓŁOWY**  
**SKK POLONIA**

### FUNDUSZE UZBIERANE Z 1,5% PODATKU PRZEZNACZANE SĄ NA:

- ▶ wyjazdy młodzieży na zawody ogólnopolskie oraz uzupełnienie odzieży klubowej dla najmłodszych



**Stowarzyszenie  
Klub Kręglarski  
"Polonia 1912 Leszno"**

ul. Por. W. Andrzejewskiego 8B /4  
64-100 Leszno  
609 386 999  
skkpolonia1912@gmail.com



# STOWARZYSZENIE LESZCZYŃSKI BANK ŻYWNOSCI



**KRS: 0000034219**

## CELEM ORGANIZACJI JEST M.IN.:

- ▶ zapobieganie i walka z marnotrawstwem żywności;
- ▶ udzielanie pomocy żywnościowej, rzeczowej, prawnej, psychologicznej, edukacyjnej osobom szczególnie potrzebującym;
- ▶ inicjowanie i koordynacja działań instytucji, organizacji i placówek charytatywnych zajmujących się rozdziałem żywności wśród potrzebujących.



**Stowarzyszenie Leszczyński  
Bank Żywności**

Pl. J. Metziga 17  
64-100 Leszno

518 215 289 / 782 641 000

leszczynskibankzywnosci@wp.pl



# STOWARZYSZENIE NA RZECZ DZIECI I MŁODZIEŻY SPECJALNEJ TROSKI IM. JANUSZA KORCZAKA



**KRS: 0000068839**

## CELEM ORGANIZACJI JEST M.IN.:

- ▶ wszechstronna pomoc dzieciom i młodzieży niepełnosprawnej;
- ▶ pozyskiwanie środków na leczenie oraz rehabilitację;
- ▶ pozyskiwanie środków i źródeł finansowania na zakup sprzętu rehabilitacyjnego oraz ortopedycznego;
- ▶ działania na rzecz wyrównywania szans osób niepełnosprawnych i ich rodzin.



**Stowarzyszenie na Rzecz Dzieci  
i Młodzieży Specjalnej Troski  
im. Janusza Korczaka**

Podgórna 3D  
64-140 Włoszakowice  
885 359 714  
grazyna.gluszak@wp.pl  
[www.stowarzyszenie-korczak.org](http://www.stowarzyszenie-korczak.org)



# STOWARZYSZENIE NA RZECZ OSÓB NIEPEŁNOSPRAWNYCH "NASZ DOM - NASZ ŚWIAT"



**KRS: 0000578402**

## CELEM ORGANIZACJI JEST M.IN.:

- ▶ działanie ukierunkowane na wyrównywanie szans osób niepełnosprawnych;
- ▶ tworzenie warunków sprzyjających poszanowaniu ich praw oraz umożliwienie im wielopłaszczyznowej edukacji i rehabilitacji;
- ▶ działalność na rzecz rozwoju gospodarczego i przedsiębiorczości osób niepełnosprawnych;
- ▶ wspieranie działań umożliwiających likwidowanie barier dotyczących osoby niepełnosprawne w różnych dziedzinach życia, w tym barier w komunikowaniu się i dostępu do dóbr kultury;



**Stowarzyszenie Na Rzecz  
Osób Niepełnosprawnych  
Nasz Dom Nasz Świat**

Rynek Zaborowski 39B  
64-100 Leszno  
603 401 864  
iwo525@wp.pl

[www.naszdom-naszswiat.org](http://www.naszdom-naszswiat.org)



## STOWARZYSZENIE OFICERÓW REZERWY 69 LESZCZYŃSKIEGO PUŁKU PRZECIWLOTNICZEGO IM. GEN. DYW. STEFANA ROWECKIEGO "GROTA" I GARNIZONU LESZNO



**KRS: 0000296593**

### CELEM ORGANIZACJI JEST M.IN.:

integracja środowiska oficerów /podchorążych/ rezerwy, którzy służyli /bądź byli na przydziałach mobilizacyjnych/ w jednostkach i instytucjach wojskowych stacjonujących na terenie Garnizonu Leszno, a przez to pełniejsze wykorzystanie aktywności tegoż środowiska do działalności na rzecz rozwoju kulturalnego i materialnego ogółu społeczności Leszna i Ziemi Leszczyńskiej;

opieka nad miejscami Pamięci Narodowej na terenie Garnizonu Leszno oraz gromadzenie pamiątek związanych z działaniami i funkcjonowaniem jednostek i instytucji wojskowych na terenie Garnizonu Leszno. Utworzenie Izby Pamięci Garnizonu Leszno,



**Stowarzyszenie Oficerów  
Rezerwy 69 pplot im. Gen.Dyw.  
Stefana Roweckiego "GROTA"  
i Garnizonu Leszno**

ul. Obrońców Lwowa 5  
64-100 Leszno  
65 529 33 39  
69pplot@wp.pl  
www.sor69pplot.pl





## STOWARZYSZENIE "POZYTYWKA"



**KRS: 0001013220**

### CELEM ORGANIZACJI JEST M.IN.:

- ▶ Wielopłaszczyznowa pomoc osobom starszym oraz osobom znajdującym się w trudnej sytuacji życiowej;
- ▶ Działalność na rzecz integracji oraz aktywizacji osób starszych w obszarze współdziałania społecznego i obywatelskiego;
- ▶ Działania na rzecz osób niepełnosprawnych;
- ▶ Działanie na rzecz osób w wieku emerytalnym.



### Stowarzyszenie "POZYTYWKA"

ul. Niepodległości 128/8  
64-100 Leszno  
697 720 105

pozytywkaleszno@gmail.com  
www.facebook.com/pozytywkaleszno



# STOWARZYSZENIE PRZYJACIÓŁ I LICEUM OGÓLNOKSZTAŁCĄCEGO W LESZNIE



**KRS: 0000306349**

## CELEM ORGANIZACJI JEST M.IN.:

- ▶ **promocja I Liceum Ogólnokształcącego w Lesznie na terenie miasta, województwa, w kraju oraz poza jego granicami;**
- ▶ **pomnażanie dorobku naukowego, wychowawczo-dydaktycznego, kulturalnego i materialnego szkoły;**
- ▶ **udzielanie pomocy społecznej uczniom i absolwentom w trudnej sytuacji życiowej oraz wyrównywania szans tych osób;**
- ▶ **promocja talentów naukowych, artystycznych i sportowych uczniów szkoły i pomoc w rozwijaniu talentów;**
- ▶ **ochrona i promocja zdrowia oraz upowszechnianie kultury fizycznej i sportu wśród młodzieży.**



**Stowarzyszenie Przyjaciół  
I LO w Lesznie**

ul. K. Kurpińskiego 1  
64-100 Leszno  
65 529-94-25  
lo1@leszno.edu.pl  
www.jedynka-leszno.pl



# STOWARZYSZENIE PRZYJACIÓŁ HARCERSTWA HUFCZA ZHP LESZNO



**KRS: 0000408759**

## CELEM ORGANIZACJI JEST M.IN.:

- ▶ pozyskiwanie wraz z komendą hufca zhp leszno kandydatów na instruktorów i zakładanie nowych drużyn harcerskich oraz gromad zuchowych;
- ▶ stwarzanie warunków wszechstronnego, intelektualnego, społecznego, duchowego, emocjonalnego i fizycznego rozwoju człowieka;
- ▶ pomoc w odzyskiwaniu tożsamości harcerskiej przez byłych harcerzy i instruktorów;
- ▶ nieskrępowane kształtowanie osobowości człowieka odpowiedzialnego, przy poszanowaniu jego prawa do wolności i godności, w tym wolności od nałogów



**Stowarzyszenie Przyjaciół  
Harcerstwa Hufca ZHP Leszno**

ul. Sokoła 20  
64-100 Leszno  
697 148 677

leszno@zhp.wlkp.pl  
[www.facebook.com/hufiecleszno.zhp](http://www.facebook.com/hufiecleszno.zhp)



# STOWARZYSZENIE PRZYJACIÓŁ LESZCZYŃSKIEJ SZKOŁY ROLNICZO - BUDOWLANEJ



**KRS: 0000330978**

## CELEM ORGANIZACJI JEST M.IN.:

- ▶ pozyskiwanie i pomnażanie środków materialnych służących celom działalności stowarzyszenia;
- ▶ nawiązywanie kontaktów z absolwentami;
- ▶ promocja zespołu szkół rolniczo-budowlanych w Lesznie na terenie miasta, województwa, w kraju oraz poza jego granicami;
- ▶ organizacja i finansowanie wycieczek szkolnych i wypoczynku dla dzieci;
- ▶ udzielanie pomocy społecznej uczniom i absolwentom w trudnej sytuacji życiowej oraz wyrównywania szans tych osób;
- ▶ upowszechnianie kultury fizycznej i sportu wśród młodzieży.



**Stowarzyszenie Przyjaciół  
Leszczyńskiej Szkoły  
Rolniczo- Budowlanej**

ul. 1 Maja 1 ,  
64-100 Leszno  
65 529 94 30  
splsrb@wp.pl



## STOWARZYSZENIE PRZYJACIÓŁ PAŃSTWOWEJ SZKOŁY MUZYCZNEJ I I II STOPNIA IM. ROMANA MACIEJEWSKIEGO W LESZNIE



**KRS: 0000219986**

### CELEM ORGANIZACJI JEST M.IN.:

- ▶ rozwijanie i propagowanie inicjatyw, postaw, działań sprzyjających rozwojowi artystycznemu dzieci;
- ▶ nawiązywanie kontaktów z absolwentami;
- ▶ promocja zespołu szkół rolniczo-budowlanych w Lesznie na terenie miasta, województwa, w kraju oraz poza jego granicami;
- ▶ wspieranie organizacyjne i rzeczowe osób i jednostek organizacyjnych, które podejmują takie działania



**Stowarzyszenie Przyjaciół Państwowej  
Szkoły Muzycznej I i II Stopnia w Lesznie**

ul. Wałowa 3  
64-100 Leszno  
65 520 74 73

sekretariat@psm.leszno.pl

[www.facebook.com/StowarzyszeniePSMLeszno](http://www.facebook.com/StowarzyszeniePSMLeszno)



## STOWARZYSZENIE SPORTOWE AKADEMIA PIŁKI NOŻNEJ "MŁODA POLONIA ASTROMAL"



**KRS: 0000270261**

**CEL SZCZEGÓŁOWY**

**AKADEMIA PIŁKI NOŻNEJ 1041**

### **CELEM ORGANIZACJI JEST M.IN.:**

- ▶ zrzeszanie osób pragnących wspomagać dzieci i młodzież w uprawianiu sportu, ze szczególnym uwzględnieniem piłki nożnej i stwarzaniu im warunków do rozwoju w tym zakresie;
- ▶ kształtowanie pozytywnych cech charakteru i osobowości poprzez uczestnictwo w realizacji zadań statutowych Stowarzyszenia, przy jednoczesnym uświadamianiu dzieciom i młodzieży konieczności aktywnego uczestniczenia w procesie szkolnego nauczania;
- ▶ zapewnienie warunków organizacyjnych i finansowych koniecznych dla uczestnictwa zawodników Stowarzyszenia w rywalizacji sportowej;



**AKADEMIA PIŁKI NOŻNEJ  
"MŁODA POLONIA ASTROMAL"**

ul. Ks. Kard. Stefana Wyszyńskiego 35  
64-100 Leszno  
782 099 772 / 508 443 552  
akademia.poloniam@onet.pl  
www.akademia-poloniam.futbolowo.pl



## STOWARZYSZENIE SPORTOWE CRC LESZNO



AKROBATYKA SPORTOWA

**KRS: 0000270261**

**CEL SZCZEGÓŁOWY**

**KLUB CRC LESZNO 8241**

### CELEM ORGANIZACJI JEST M.IN.:

- ▶ angażowanie do różnorodnych form aktywności ruchowej, gier i zabaw dostosowanych do wieku, stopnia sprawności i zainteresowań sportowych dzieci i młodzieży. Rozwijanie różnych form kultury fizycznej w środowisku dzieci i młodzieży;
- ▶ organizowanie zajęć sportowych z ukierunkowaniem na różne dyscypliny sportowe, a przede wszystkim – akrobatykę sportową. Stwarzanie utalentowanej sportowo młodzieży możliwości osiągnięcia mistrzostwa sportowego;
- ▶ udział w ogólnopolskim systemie współzawodnictwa sportowego dzieci i młodzieży.



**Stowarzyszenie Sportowe  
CRC Leszno**

ul. Zygmunta Starego 1  
64-100 Leszno  
604 814 128  
biuro@crc.pl  
www.akrobatyka.crc.pl



## STOWARZYSZENIE UKS 9 LESZNO



**KRS: 0000270261**

**CEL SZCZEGÓŁOWY**

**UKS 9 LESZNO 10790**

### **CELEM ORGANIZACJI JEST M.IN.:**

- ▶ doskonalenie uzdolnień sportowych i sprawności fizycznej członków Klubu;
- ▶ prowadzenie szkoleń sportowych;
- ▶ zapewnianie członkom Klubu możliwości uczestnictwa we współzawodnictwie sportowym;
- ▶ organizowanie współzawodnictwa sportowego;
- ▶ popularyzacja zasad sportowej rywalizacji.



**Stowarzyszenie  
UKS 9 Leszno**

ul. Szczepanowskiego 14  
64-100 Leszno  
504 219 719  
uks9leszno@gmail.com





## STOWARZYSZENIE WYGRAJ SIEBIE



**KRS: 0000427837**

### CELEM ORGANIZACJI JEST M.IN.:

- ▶ podejmowanie, stosownie do potrzeb wielokierunkowych działań na rzecz profilaktyki i leczenia chorób onkologicznych, profilaktyki i ochrony zdrowia psychicznego niezależnie od wieku, profilaktyki gerontologicznej;
- ▶ inicjowanie i prowadzenie różnorodnych form pomocy chorym i ich rodzinom;
- ▶ pomoc społeczna, w tym pomoc rodzinom i osobom w trudnej sytuacji życiowej oraz wyrównywanie szans tych rodzin i osób;
- ▶ upowszechnianie w społeczeństwie szeroko rozumianej pedagogiki społecznej.



**Stowarzyszenie  
„Wygraj Siebie”**

ul. Leszczyńskich 20  
64-100 Leszno  
691 956 717

wygrajsiebie@poczta.fm



## TERENOWY KOMITET OCHRONY PRAW DZIECKA W LESZNIE

# KOPD

KOMITET OCHRONY PRAW DZIECKA

## KRS: 0000044643

### CELEM ORGANIZACJI JEST M.IN.:

- ▶ prowadzenie działalności interwencyjnej, kontrolnej i profilaktyki edukacyjno-szkoleniowej;
- ▶ upowszechnianie znajomości praw dziecka, ujawnianie ich naruszeń w życiu rodzinnym i społecznym;
- ▶ podejmowanie inicjatywy i działań na rzecz doskonalenia systemu ochrony praw dziecka;
- ▶ inicjacja i rozwijanie specjalistycznych form pomocy rodzinie.



### Terenowy Komitet Ochrony Praw Dziecka

ul. Słowiańska 59b  
64-100 Leszno  
65 520 27 32  
centrum@tkopd.leszno.pl  
www.tkopd.leszno.pl



# TOWARZYSTWO PRZYJACIÓŁ II LICEUM OGÓLNOKSZTAŁCĄCEGO IM. MIKOŁAJA KOPERNIKA W LESZNIE



**KRS: 0000213545**

## CELEM ORGANIZACJI JEST M.IN.:

- ▶ realizowanie celów statutowych poprzez fundowanie stypendiów uzdolnionym uczniom w trudnej sytuacji materialnej;
- ▶ zakup pomocy naukowych i dydaktycznych;
- ▶ organizowanie zajęć dodatkowych i pozalekcyjnych;
- ▶ finansowanie imprez sportowo-rekreacyjnych.



**Towarzystwo Przyjaciół  
II Liceum Ogólnokształcącego  
im. Mikołaja Kopernika**

ul. B. Prusa 33  
64-100 Leszno  
65 526 84 85  
sekretariat@iilo.leszno.eu  
www.liceum.kopernik-leszno.pl



## TOWARZYSTWO PRZYJACIÓŁ ZESPOŁU SZKÓŁ NR 4 W LESZNIE



**KRS: 0000299087**

### CELEM ORGANIZACJI JEST M.IN.:

- ▶ pomoc społeczna, w tym pomoc osobom w trudnej sytuacji życiowej oraz wyrównywanie szans tych osób;
- ▶ podnoszenie wiedzy, umiejętności oraz kwalifikacji uczniów i nauczycieli; upowszechnianie i podnoszenie kultury fizycznej uczniów;
- ▶ wspieranie uczniów wyróżniających się w nauce, sporcie i innych dziedzinach;
- ▶ wspieranie uczniów wyróżniających się w nauce, sporcie i innych dziedzinach.



**Towarzystwo Przyjaciół  
Zespołu Szkół nr 4 w Lesznie**

ul. Karola Kurpińskiego 2  
64-100 Leszno  
tel. 65 529 95 34 / 665 888 010  
sekretariat@zs4-leszno.pl



## UCZNIOWSKI KLUB SPORTOWY "ACHILLES" LESZNO



**KRS: 0000197334**

**CEL SZCZEGÓŁOWY**

**UKS ACHILLES LESZNO**

**64-100 LESZNO**

**UL. NARUTOWICZA 74A**

### **CELEM ORGANIZACJI JEST M.IN.:**

- ▶ rozwój sportowy zawodników sekcji lekkiej atletyki.



**Uczniowski Klub Sportowy  
„Achilles” Leszno**

Ul. Narutowicza 74a

64-100 Leszno

uksachilles@wp.pl

[www.facebook.com/uksachilles](http://www.facebook.com/uksachilles)



## UCZNIOWSKI KLUB SPORTOWY FOOTBALL ACADEMY LESZNO



**KRS: 0000270261**

**CEL SZCZEGÓŁOWY**  
**FOOTBALL ACADEMY**  
**LESZNO 8920**

### **CELEM ORGANIZACJI JEST M.IN.:**

- ▶ planowanie i organizowanie pozalekcyjnego życia sportowego uczniów w oparciu o możliwości obiektowe i sprzętowe szkoły;
- ▶ angażowanie uczniów do różnorodnych form aktywności ruchowej, gier i zabaw dostosowanych do wieku, stopnia sprawności i zainteresowań sportowych;
- ▶ kształtowanie pozytywnych cech charakteru i osobowości poprzez uczestnictwo w realizacji zadań sportowych.
- ▶ organizowanie uczniom różnorodnych form współzawodnictwa sportowego;
- ▶ promowanie miasta Leszna na zawodach ogólnopolskich.



**Uczniowski Klub Sportowy  
Football Academy Leszno**

Pl. Tadeusza Kościuszki 5  
64-100 Leszno  
609 896 848

leszno@footballacademy.pl  
www.footballacademy.pl



## UCZNIOWSKI KLUB SPORTOWY "JEDYNKA" PRZY SP NR 1 W LESZNE



**KRS: 0000270261**

**CEL SZCZEGÓŁOWY**

**UKS JEDYNKA LESZNO 4290**

### **CELEM ORGANIZACJI JEST M.IN.:**

- ▶ planowanie i organizowanie pozalekcyjnego życia sportowego uczniów w oparciu o możliwości obiektowe i sprzętowe szkoły;
- ▶ angażowanie uczniów do różnorodnych form aktywności ruchowej, gier i zabaw dostosowanych do wieku, stopnia sprawności i zainteresowań sportowych;
- ▶ organizowanie działalności sportowej ze szczególnym uwzględnieniem funkcji zdrowotnych;
- ▶ promocja wśród dzieci i młodzieży zdrowego stylu życia, wolnego od uzależnień.



**Uczniowski Klub Sportowy  
„Jedynka”**

Al. Krasińskiego 2  
64-100 Leszno  
65 529 91 28 / 782 821 871  
jedynka\_leszno@wp.pl  
www.sp1.leszno.pl



## ZESPÓŁ SZKÓŁ ELEKTRONICZNO TELEKOMUNIKACYJNYCH



**KRS: 0000270261**

**CEL SZCZEGÓŁOWY**

**ZSET LESZNO 3325**

### CELEM ORGANIZACJI JEST M.IN.:

Zespół Szkół Elektroniczno-Telekomunikacyjnych oferuje przyszłościowe kierunki kształcenia: technik informatyk, technik teleinformatyk, technik elektronik i technik reklamy. By ułatwić absolwentom start zawodowy, szkoła współpracuje z działającymi w regionie firmami, czego efektem są atrakcyjne wycieczki zawodoznawcze oraz praktyki zawodowe u rzetelnych pracodawców.



**Zespół Szkół Elektroniczno  
Telekomunikacyjnych**

ul. Jana Kilińskiego 4

64-100 Leszno

tel. 520 59 05

sekretariat@zset.leszno.pl

www.zset.leszno.pl